



PROGRAMME

11-12-13 MAI 2018

VOLVIC VOLCANIC EXPERIENCE

BOUGEZ · EXPLOREZ · VIBREZ



www.volvic-vvx.com





2^e ÉDITION DE LA VOLVIC VOLCANIC EXPERIENCE

LES 11, 12 ET 13 MAI 2018

AU CŒUR DE LA CHAÎNE DES PUYs

**VOLCANS, PIERRE ET EAU, 3 ÉLÉMENTS NATURELS EMBLÉMATIQUES
POUR UNE EXPÉRIENCE SPORTIVE, CULTURELLE ET FESTIVE.**



La VVX, c'est un événement différent.

Une plongée dans un **territoire d'exception**, au nord de la Chaîne de Puys dans une nature préservée au cœur du **Parc Naturel Régional des Volcans d'Auvergne**.
Un événement aux multiples facettes, à l'image du territoire qui l'accueille, associant rendez-vous sportif (trail, randonnée pédestre et VTT, initiations aux sports de pleine nature), invitation à la découverte du **patrimoine local**, dans un contexte festif.

**TROIS JOURS DE DÉCOUVERTES, DE DÉPASSEMENT ET DE CONVIVIALITÉ
À LA RENCONTRE D'HOMMES ET DE FEMMES AMOUREUX DE LEUR RÉGION.**

SOMMAIRE

VOLVIC VOLCANIC EXPERIENCE

Tarifs	P 4
Programmation synthétique.....	P 5 - 7

PROGRAMMATION DÉTAILLÉE

Vendredi 11 mai	P 9
Samedi 12 mai.....	P 10
Dimanche 13 mai.....	P 16

PLANS

Plan du Goulet	P 24
Plan Cœur de Ville.....	P 26
Plan général	P 28

Partenaires	P 30 - 31
Infos pratiques	au dos

TARIFS

VOLVIC VOLCANIC EXPERIENCE

PRESTATIONS SPORTIVES

TRAILS

Expérience Trail Chaîne des Puys 83 km Solo	60 €
Expérience Trail Chaîne des Puys 83 km Duo	45 €
Expérience Trail Chaîne des Puys 83 km Trio	35 €
Expérience Trail Impluvium de Volvic 43 km	40 €
Expérience Trail Volcanique 25 km	25 €
Expérience Trail Pierre de Lave 15 km	15 €

RANDONNÉES PÉDESTRES

Randonnée des Puys 25 km	15 €
Randonnée de la Pierre 15 km	10 €

RANDONNÉES VTT

Ronde des Sources 40 km	15 €
Ronde de la Pierre 22 km	15 €

PRESTATIONS NON SPORTIVES

Concert événement :

Adulte	28 €
Pour les -12 ans	10 €

Rando gastro

Dîner spectacle inaugural vendredi soir	
Adulte	18 €
Pour les - 12 ans	12 €

Repas buffet après course samedi midi

Dîner musical samedi soir :	
Adulte	18 €
Pour les - 12 ans	12 €

VENDREDI 11 MAI

#BOUGEZ • #EXPLOREZ • #VIBREZ

GOULET

Accueil / achat / infos / billetterie	»	14h-18h
Retrait des dossards	»	14h-18h

VOLVIC

Accueil / achat-retrait / infos / billetterie	»	14h-20h
---	---	---------

Cérémonie d'ouverture avec crieur public	»	18h30-19h
Compagnie Baroufada	»	19h-20h30
Dîner place de l'Eglise	»	19h-21h
Concert Ernest	»	20h30-22h
Compagnie Elixir	»	22h

SAMEDI 12 MAI

GOULET

Accueil / achat-retrait / infos / billetterie	»	7h30-20h
Fin à 19h pour la vente des billets de concert		

VOLVIC

Accueil / achat / infos / billetterie	»	9h-18h
---------------------------------------	---	--------

TRAILS ET RANDOS

Retrait dossards 83 km	»	2h30
Départ Trail Chaîne des Puys (83km)	»	4h
Départ Trail Impluvium de Volvic (43km)	»	8h
Départ Trail Volcanique (25 km)	»	9h
Départ Rando des Puys (25 km)	»	9h-9h15
Départ Trail Pierre de lave (15 km)	»	10h
Départ Rando de la Pierre (15 km)	»	10h-10h15
Remise des prix - 15 km et 25 km	»	14h-14h30
- 43 km et 83 km	»	16h-16h30

INITIATIONS SPORTIVES

Balades nature	»	9h-18h
Géocaching	»	9h-18h
Grimpe d'arbres	»	9h-18h
Gyropodes	»	9h-18h
Orientation électronique	»	9h-18h
Quadbike	»	9h-18h
Slackline	»	9h-18h
Tir à l'arc	»	9h-18h
Trotinettes électriques	»	9h-18h
Judo	»	10h-12h-14h-16h
Yoga (salle Eco Complexe)	»	15h30 et 17h

Garderie enfants	»	7h30-18h30
Visite de l'espace d'information Volvic	»	13h-18h

Repas après courses	»	12h-18h
Les Frères Maulus	»	17h30h-21h
Dîner musical	»	19h-21h

VOLVIC

📍 Maison de l'Artisanat		
Atelier de lave émaillée avec Volvic Art Passion	»	9h30-16h
Visite de la Maison de l'Artisanat	»	9h30-17h

📍 Musée Marcel Sahut		
Exposition « Par la pierre... Ad Petras »		
Denis Monfleur et Sonia Rinaldi	»	9h30-18h

📍 Office de Tourisme		
Exposition Nature, pierre, eau et volcans	»	9h30-18h

📍 IMAPEC		
Exposition Institut des métiers d'art de la pierre et de la construction	»	9h30-18h

📍 Place de la Grande fontaine		
Nicolas Savoye et ses créations fantastiques	»	13h-17h

📍 Place de la Grande fontaine		
Monstres Jeux	»	11h-13h et 14h-17h
Central Swing Quartet dans le cadre du festival Jazz aux Sources	»	11h-16h

CARRIÈRE DU PUY DE LA NUGÈRE

Concert en plein-air : Les Négresses Vertes, Mickey3D et Will Barber	»	20h30
--	---	-------

DIMANCHE 13 MAI

#BOUGEZ • #EXPLOREZ • #VIBREZ

VISITES SUR INSCRIPTION

Impluvium de Volvic	»	9h30, 10h30, 14h30, 15h30
Usine de Volvic	»	9h30, 10h30, 11h30, 13h30, 14h30, 15h30
Carrière Atelier Pierre de Volvic	»	10h, 11h, 15h, 16h
Découverte des volcans	»	10h15, 11h15, 15h15, 16h15
Sur le chemin du pierreux	»	10h30-12h et 14h30-16h
Rando Gastro	»	dès 10h

VOLVIC

Accueil / achat-retrait / infos / billetterie	»	9h-18h
---	---	--------

Départ VTT Ronde de la Pierre (22km) et de la Ronde des Sources (40 km)	»	de 8h à 9h30
---	---	--------------

📍 La forge		
Création des outils du pierreux	»	9h30-18h

📍 Chantier Castanié-Anzur		
Visite d'un chantier du pierreux	»	9h30-18h

📍 Place Machebœuf		
Démonstration de tailleurs de pierre professionnels	»	9h30-18h

📍 Musée Marcel Sahut		
Exposition « Par la pierre... Ad Petras »		
Denis Monfleur et Sonia Rinaldi	»	9h30-18h

📍 IMAPEC		
Institut des métiers d'art de la pierre et de la construction	»	9h30-18h

📍 Office de tourisme		
Exposition Nature, pierre, eau et volcans	»	9h30-18h

📍 Maison de l'Artisanat		
Visite de la Maison de l'Artisanat	»	9h30-18h
Amphithéâtre, Atelier porte-clé VVX	»	9h30-18h

📍 Place de la Grande fontaine – Cour d'honneur du musée		
Nicolas Savoye et ses créations fantastiques	»	9h30-18h

⊙ Place Château Brosson	
Scène ouverte musicale avec l'Ecole Municipale de Musique de Volvic.....».....	9h30-13h / 14h-18h
⊙ Place de l'église	
Animation compostage.....».....	9h30-18h
Marché des producteurs bio.....».....	9h30-18h
Un vache de manège et son orgameuh.....».....	10h-12h / 14h-17h
Flashmob.....».....	12h / 13h
⊙ Cour d'honneur du musée	
Grand jeu de piste Oukilé caché.....».....	10h-18h
Barto, comique acrobatique.....».....	11h-12h et 16h30-17h30
⊙ Grand Rue	
Little boy, the kind of harmonica.....».....	10h-11h / 12h-13h30
La Cubipostale.....».....	10h-12h / 14h30-16h30
Monstres jeux.....».....	10h-12h/14h-17h
La famille Zampano en déambulation.....».....	11h-12h/14h-15h et 16h30/17h30
Sieste contée.....».....	13h-14h
⊙ Square 14-18	
L'heure du conte.....».....	10h30-11h30 / 16h30-17h30
Concert Boca Abierta.....».....	13h30-14h30
⊙ Place de la Grande Fontaine	
La volière au piano.....».....	11h-12h / 13h30-14h30 / 15h30-16h30
Concert Cyril Amblard et Alexandre Peronny.....».....	12h- 13h30
Little boy, the kind of harmonica.....».....	16h-17h
⊙ Scène de l'Office de Tourisme	
Concert Alma loca.....».....	12h-13h30
⊙ Devant le musée Marcel Sahut	
Je, tu, il dessine.....».....	13h-15h
⊙ Parvis de la mairie	
L'odeur de la sciure.....».....	15h-16h



VENDREDI 11 MAI CÉRÉMONIE D'OUVERTURE



RETRAIT DOSSARDS

⌚ 14H À 18H ⊙ GOULET

DINER SPECTACLE INAUGURAL

⌚ 19H À 21H ⊙ PLACE DE L'ÉGLISE

Quoi de plus convivial pour inaugurer la VVX qu'un repas festif au cœur de la ville de Volvic ?

Idéal pour s'imprégner de la richesse du patrimoine de cette ville : les volcans accessibles en 2 foulées, la pierre omniprésente sur l'architecture et l'eau de Volvic à portée de main !

Idéal pour faire connaissance avec les habitants, les participants, les bénévoles et toute l'organisation de la VVX.

Idéal pour savourer un bon repas dans une ambiance festive ! Bon appétit !

COMPAGNIE BAROUFADA

⌚ 19H-20H30 ⊙ PLACE DE L'ÉGLISE

Ce concerto original mélange percussions sur objets de récupération, danse et théâtre pour un spectacle désopilant et décapant.

S'apparentant à un orchestre de type Batucada puisqu'il s'agit d'une batterie de percussions orchestrée au sifflet.

ERNEST

⌚ 20H30-22H ⊙ PLACE DE L'ÉGLISE

Le groupe Ernest séduit avec son répertoire à la fois tendre et satirique, inspiré en partie de l'univers musical de Gainsbourg et de la magie des contes d'Andersen ou des récits de Jules Verne.

COMPAGNIE ELIXIR

⌚ 22H ⊙ PLACE DE L'ÉGLISE

La Compagnie elixir nous propose une expérience singulière et une mise en scène unique avec l'élément Eau pour thème principal. Une bulle féconde nous entraînera dans une quête d'équilibre et de sérénité à travers des acrobaties, des numéros aériens, des chorégraphies et des performances visuelles innovantes. Un spectacle volcanique à ne manquer sous aucun prétexte !

SAMEDI 12 MAI

#BOUGEZ • #EXPLOREZ • #VIBREZ

LES TRAILS

Entre pierre, eau et volcans, **quatre trails sont proposés le samedi 12 mai** et trois d'entre eux sont des parcours certifiés ITRA et des courses qualificatives UTMB.

EXPÉRIENCE TRAIL CHAÎNE DES PUY

83 km en solo, en relais duo ou trio 2500m D+

+4 PT



Découverte inédite de ce territoire d'exception grâce à un tracé plutôt équilibré et l'ascension de plusieurs puy, dont le sommet du mythique Puy de Dôme, prévu pour le lever de soleil. Et pour cette deuxième édition de la VVX, le parcours prévoit un passage dans un lieu inédit : le parc d'attractions Vulcania, du jamais vu durant une course en France !

EXPÉRIENCE TRAIL IMPLUVIUM DE

VOLVIC

43 km - 1450m D+

+2 PT



Parcours dessiné sur la partie nord du Parc Naturel Régional des Volcans d'Auvergne, tout autour de l'impluvium de Volvic, zone naturelle protégée qui donne naissance à l'eau minérale du même nom. Cette course offre de superbes vues sur la Chaîne des Puy qui s'étend sur plus de 30km vers le sud, entre faille de Limagne, vallons encaissés, et plateau des Dômes.

EXPÉRIENCE TRAIL VOLCANIQUE

25 km - 900m D+

+1 PT

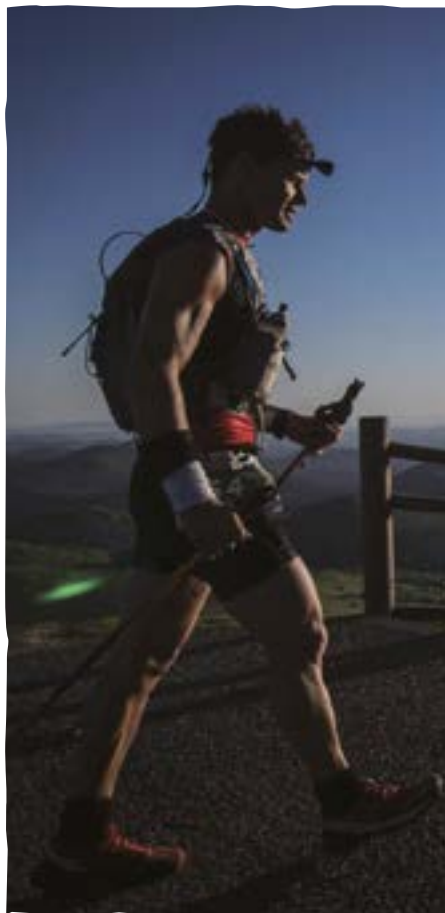


Nouvelle course proposée pour cette 2^e édition de la VVX empruntant une partie du trail Expérience Chaîne des Puy afin d'y découvrir certains volcans emblématiques du nord de la Chaîne des Puy, comme le Puy de la Nugère, le Puy de Jumes et le Puy de la Coquille.

EXPÉRIENCE TRAIL PIERRE DE LAVE

15 km - 500m D+

Tracé nature dessiné entre Volvic et ses villages environnants. Ce trail offre plusieurs panoramas d'exception sur la Chaîne des Puy, au cœur d'une zone privilégiée en matière d'extraction de la célèbre pierre de Volvic et propose ainsi des passages inédits aux abords de plusieurs carrières emblématiques du territoire.



GOULET

Accueil/ infos/ billetterie (achat + retrait)	»	7h30-20h
Fin à 19h pour la vente des billets de concert		
Visite de l'espace d'information Volvic	»	13h-18h
Repas d'après course	»	12h-18h

TRAILS ET RANDOS

Retrait dossards 83 km	»	2h30
Départ Trail Chaîne des Puy (83km)	»	4h
Départ Trail Impluvium (43km)	»	8h
Départ Trail Volcanique (25 km)	»	9h
Départ Rando des Puy (25 km)	»	9h-9h15
Départ Trail Pierre de lave (15 km)	»	10h
Départ Rando de la Pierre (15 km)	»	10h-10h15
Remise des prix - 15 km et 25 km	»	14h-14h30
- 43 km et 83 km	»	16h-16h30

INITIATIONS SPORTIVES

Balades nature	»	9h-18h
Géocaching	»	9h-18h
Grimpe d'arbres	»	9h-18h
Gyropodes	»	9h-18h
Orientation électronique	»	9h-18h
Quadbike	»	9h-18h
Slackline	»	9h-18h
Tir à l'arc	»	9h-18h
Trotinettes électriques	»	9h-18h
Judo	»	10h-12h-14h-16h
Yoga (salle Eco Complexe)	»	15h30 et 17h



GARDERIE ENFANTS

Un service de garderie enfants vous sera proposé **le samedi 12 mai sur le site du Goulet de 7h30 à 18h30**. Accessible pour **les enfants âgés de 4 à 12 ans**, ce service est encadré par une équipe de professionnels **pour une durée de 6h maximum**. Inscription obligatoire à l'adresse suivante : **garderie@volvic-vvx.com** (Nombre de places limité).

SAMEDI 12 MAI

#BOUGEZ • #EXPLOREZ • #VIBREZ



EN VILLE

1 EXPOSITION « PAR LA PIERRE... AD PETRAS » DENIS MONFLEUR ET SONIA RINALDI
🕒 9H30-18H 📍 MUSÉE MARCEL SAHUT
Exposition de deux artistes qui appréhendent les laves d'Auvergne de façon originale et innovante. Denis Monfleur est le seul artiste qui émaille ses sculptures de lave et l'émailleuse Sonia Rinaldi combine différentes techniques avec un travail de recherche chromatique.

2 VISITE DE LA MAISON DE L'ARTISANAT
🕒 9H30-18H 📍 MAISON DE L'ARTISANAT
Exposition et vente de lave émaillée, sculptures, gravures, bijoux sur pierre de Volvic.

3 VISITE DE L'IMAPEC
🕒 9H30-18H 📍 IMAPEC
Ecole emblématique de formation dans les métiers de la pierre : présentation de photographies, d'outils anciens et de travaux d'élèves. Démonstration de gravure.

4 EXPOSITION NATURE, PIERRE, EAU ET VOLCANS
🕒 9H30-18H 📍 OFFICE DE TOURISME
Exposition d'œuvres de Thierry Courtadon, de dessins de Brigitte Cordier, de laves émaillées, de photos sur les fontaines de Volvic de Laurence Burgoni. Avec des poèmes d'Eliane Simon.

5 ATELIER DE LAVE EMAILLEE ET DEMONSTRATION
🕒 9H30-16H
📍 AMPHITHÉÂTRE MAISON DE L'ARTISANAT
Réalisation de sujets en lave émaillée, encadrée par l'association Volvic Art Passion.

6 NICOLAS SAVOYE ET SES CRÉATIONS FANTASTIQUES
🕒 13H-17H 📍 PLACE DE LA GRANDE FONTAINE
Ses créations fantastiques vous invitent à apprendre à voler comme Peter Pan, diriger le poste de pilotage d'un arbre d'exploration ou se laisser porter par un manège aux petits bras chatouilleurs...

7 MONSTRES JEUX
🕒 11H-13 / 14H-17H
📍 PLACE DE LA GRANDE FONTAINE
Nés d'un assemblage de vieux bois, bois flottés et matériaux hétéroclites, une dizaine d'objets ludiques non identifiés s'animent grâce aux manipulations du public.

8 CENTRAL SWING QUARTET
🕒 11H-16H 📍 PLACE DE LA GRANDE FONTAINE
Dans le cadre du festival Jazz aux sources. Antoine Verne et Pascal Roumy, accompagnés de Kader Berkani et Yann Rochonnat s'appuient sur le swing pour interpréter un répertoire des petits orchestres de jazz des années 30/40.



GOULET

9 ANIMATION COMPOSTAGE

🕒 9H30-18H 📍 PLACE DE L'ÉGLISE

Dans le respect des valeurs de VVX, nous avons le devoir d'être éco-citoyens et de respecter notre ville, alors venez-vous informer sur les éco-gestes à pratiquer pendant la manifestation et découvrir les différentes formes de compostage de manière ludique !



10 LES FRÈRES MAULUS

🕒 17H30-21H

Les Frères Maulus nous entraînent dans l'univers de « l'Accordéon Autrement » et partagent avec le public leur générosité, leur complicité et leur envie de faire découvrir ou redécouvrir cet instrument. Loin des clichés qui collent encore à l'accordéon, ils proposent des spectacles pleins de vie et de bonne humeur. Vous serez séduits par leur style original et leurs mélodies enivrantes.



11 DINER MUSICAL

🕒 19H À 21H

Repas convivial dans l'écrin de verdure du site du Goulet. Après une journée sportive riche en adrénaline, moment de détente et de partage en pleine nature, ce dîner champêtre sera l'occasion d'échanger avec les autres participants, les Volvicois et les bénévoles.



SAMEDI 12 MAI

UN CONCERT EN PLEIN-AIR DANS UNE CARRIÈRE

La Carrière du Puy de la Nugère, lieu aussi mythique que majestueux sera le théâtre du concert à ciel ouvert du samedi 12 mai. Et pour ravir les spectateurs, les organisateurs de la VVX ont prévu une programmation riche et variée :

WILL BARBER



L'auteur, compositeur, interprète et révélation de l'émission The Voice assurera la première partie. Très inspiré par son père pour ses goûts musicaux, c'est de lui que Will a hérité cette passion pour la musique dès le plus jeune âge. Aujourd'hui gérant de restaurant et chanteur, Will espère pouvoir se consacrer uniquement à sa carrière musicale.

MICKEY 3D



Malgré plus d'un million de disques écoutés depuis 1999, des chansons imprévisibles et désormais marquées dans l'inconscient collectif hexagonal comme « Respire », « La France a peur », « Matador »,... des collaborations remarquées avec Indochine « J'ai demandé à la lune », Jane Birkin et Vanessa Paradis, Mickaël reste un artiste humble et porteur de valeurs et de messages forts.

LES NÉGRESSES VERTES



La charismatique et tapageuse tribu formée dans le Paris populaire des années 80, se reforme pour notre plus grand plaisir ! 1988, en pleine effervescence du rock alternatif, paraît l'album « Mlah » des Nègresses Vertes. Il s'ouvre sur « La valse à l'accordéon » suivi du fameux « Zobi la mouche » et de « Voilà l'été ». Plus tard viendront les titres « Sous le soleil de bodega », « Face à la mer », en collaboration avec Massive Attack, et bien d'autres... Ceux qui ont assisté à leurs concerts se souviennent encore de la fusion musicale pleine d'énergie et d'humanité qui se dégage de leur spectacle. Les Nègresses Vertes font étape à la VVX dans le cadre de leur tournée 2018 - pour les 30 ans de « MLAH » !

INFOS PRATIQUES

Samedi 12 mai 2018 de 20h30 à minuit - Carrière du Puy de la Nugère

Tarifs : 28€/adulte et 10€/enfant (- de 12 ans) - Places limitées

DIMANCHE 13 MAI

#BOUGEZ • #EXPLOREZ • #VIBREZ



1



2



3



4



5

VISITES SUR INSCRIPTION

- 1 VISITE DE L'IMPLUVIUM DE VOLVIC ⁽¹⁾**
🕒 9H30, 10H30, 14H30, 15H30
4 ans et +
Départ navette centre-ville Volvic
Découvrez ce territoire qui donne naissance à l'eau minérale naturelle de Volvic.
- 2 A LA DÉCOUVERTE DE L'USINE DE VOLVIC ⁽¹⁾**
🕒 9H30, 10H30, 11H30, 13H30, 14H30, 15H30
7 ans et +
Départ navette centre-ville Volvic
De la forme de la bouteille, à l'embouteillage, à la mise en pack, en carton sur palette et à l'expédition, nous vous donnerons toutes les explications sur les secrets de l'eau minérale naturelle Volvic.
- 3 VISITE DE LA CARRIÈRE ET DE L'ATELIER DE PIERRE DE VOLVIC COURTADON ⁽¹⁾**
🕒 10H, 11H, 15H, 16H
Départ navette centre-ville Volvic
De la matière brute à la dentelle de Pierre : immersion dans la peau d'un tailleur de pierre et sculpteur.

- 4 A LA DÉCOUVERTE DES VOLCANS ⁽¹⁾**
🕒 10H15, 11H15, 15H15, 16H15
Départ navette centre-ville Volvic
De l'éruption à l'exploitation, l'histoire des volcans de l'impluvium vous sera contée par un agent du Parc naturel des volcans d'Auvergne.
- 5 SUR LE CHEMIN DU PIERREUX ⁽¹⁾**
🕒 10H30-12H ET 14H30-16H
Départ Place de l'Eglise
Promenade sonore qui mène de la forge, où naît l'outil, jusqu'au cimetière, véritable vitrine du savoir-faire des sculpteurs Volvicois, en passant par un chantier encore en action et les nombreuses sculptures en pierre de Volvic de la ville.

(1) Inscriptions en amont sur www.volvic-vvx.com ou sur place dans la limite des places disponibles.



LES RANDONNÉES VTT

Les VTTistes ne seront pas en reste avec 2 tracés programmés le dimanche 13 mai. **Randonnée VTT partant à la découverte du territoire volvicois. Grâce à un contenu « hybride », les Rondes de la Pierre (22 km) et des Sources (40km)** permettent de découvrir toute la richesse d'un patrimoine naturel d'exception, vitrine de ce territoire, à travers des paysages volcaniques qui ont su donner naissance à des joyaux que sont l'eau minérale naturelle Volvic et la pierre du même nom. Possibilité de choisir le tracé Ronde des Sources en cours de parcours.



RANDO GASTRO ⁽¹⁾

🕒 **DÈS 10H**

Départ Place de l'Eglise
13,5 km - 350 M D+ / 6 ans et +
Venez découvrir la gastronomie auvergnate et les fours banaux des villages aux alentours de Volvic. Un menu suivra vos pas de four en four pour une dégustation des produits du terroir.

(1) Inscriptions en amont sur www.volvic-vvx.com ou sur place dans la limite des places disponibles.

DIMANCHE 13 MAI

#BOUGEZ • #EXPLOREZ • #VIBREZ



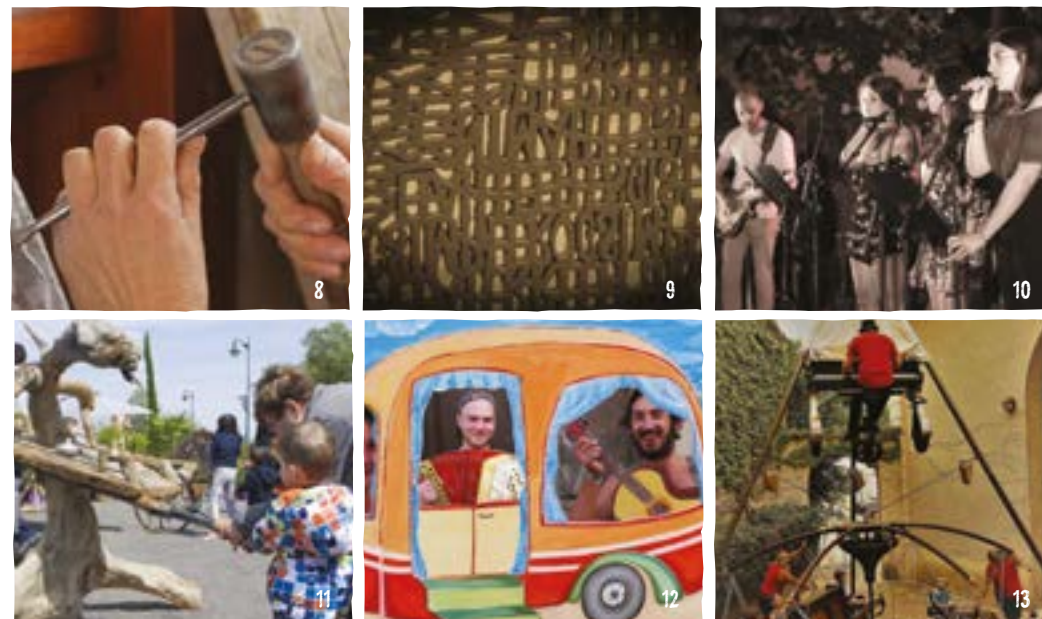
CENTRE VILLE

- 1 **EXPOSITION « PAR LA PIERRE... AD PETRAS » DENIS MONFLEUR ET SONIA RINALDI**
 ⌚ 9H30-18H 📍 MUSÉE MARCEL SAHUT
 Exposition de deux artistes qui appréhendent les laves d'Auvergne de façon originale et innovante. Denis Monfleur est le seul artiste qui émaille ses sculptures de lave et l'émailleuse Sonia Rinaldi combine différentes techniques avec un travail de recherche chromatique.
- 2 **VISITE DE LA MAISON DE L'ARTISANAT**
 ⌚ 9H30-18H
 Exposition et vente de lave émaillée, sculptures, gravures, bijoux sur pierre de Volvic.
- 3 **ATELIER PORTE-CLES VVX**
 ⌚ 9H30-18H
 📍 AMPHITHÉÂTRE MAISON DE L'ARTISANAT
 Réalisation de porte-clés VVX avec des perles et de la pierre de Volvic.
 Atelier encadré par les animatrices du secteur enfance-jeunesse de Volvic.

- 4 **VISITE DE L'IMAPEC**
 ⌚ 9H30-18H
 Ecole emblématique de formation dans les métiers de la pierre : présentation de photographies, d'outils anciens et de travaux d'élèves. Démonstration de gravure.
- 5 **CREATION DES OUTILS DU PIERREUX**
 ⌚ 9H30-18H 📍 LA FORGE
 Michel Ferreyrolles, artiste forgeron expérimenté, vous invite à découvrir son métier : forger les outils indispensables au travail de la pierre (extraction, taille, ...) dans une ancienne forge volvicoise.
- 6 **VISITE D'UN CHANTIER DE PIERREUX**
 ⌚ 9H30-18H
 📍 CHANTIER CASTANIÉ-ANZUR
 L'âme d'un ancien chantier qui vibre toujours grâce au travail de la pierre et d'un atelier exceptionnel de lave émaillée.

- 7 **NICOLAS SAVOYE ET SES CRÉATIONS FANTASTIQUES**
 ⌚ 9H30-18H 📍 PLACE DE LA GRANDE FONTAINE
 COUR D'HONNEUR DU MUSÉE
 Ses créations fantastiques vous invitent à apprendre à voler comme Peter Pan, diriger le poste de pilotage d'un arbre d'exploration ou se laisser porter par un manège aux petits bras chatouilleurs...
- 8 **DEMONSTRATION DE TAILLEURS DE PIERRE PROFESSIONNELS**
 ⌚ 9H30-18H 📍 PLACE MACHEBOEUF
 avec Gilles Anzur, Pierre Boy, Yves Connier, Xavier Coutanson et Ludovic Roux
- 9 **EXPOSITION NATURE, PIERRE, EAU ET VOLCANS**
 ⌚ 9H30-18H 📍 OFFICE DE TOURISME
 Exposition d'œuvres de Thierry Courtadon, de dessins de Brigitte Cordier, de laves émaillées, de photos sur les fontaines de Volvic de Laurence Burgoni. Avec des poèmes d'Eliane Simon.
- 10 **SCENE OUVERTE MUSICALE AVEC L'ECOLE MUNICIPALE DE MUSIQUE DE VOLVIC**
 ⌚ 9H30-13H / 14H-18H 📍 GRAND RUE
 Tous ceux qui le souhaitent pourront choisir un des instruments proposés par l'école et en jouer.

- 11 **MONSTRES JEUX**
 ⌚ 10H-12H / 14H-17H 📍 GRAND RUE
 Nés d'un assemblage de vieux bois, bois flottés et matériaux hétéroclites, une dizaine d'objets ludiques non identifiés s'animent grâce aux manipulations du public.
- 12 **LA CUBIPOSTALE**
 ⌚ 10H-12H / 14H30-16H30
 📍 GRAND RUE
 Bons Baisers de ... VVX ! Cartes postales où chacun peut se mettre en scène dans un décor au choix, avec des accessoires, et envoyer sa carte par la poste.
- 13 **LA VOLIERE AU PIANO**
 ⌚ 11H-12H / 13H30-14H30 / 15H30 - 16H30
 📍 PLACE DE LA GRANDE FONTAINE
 Perché à 4 mètres de haut, un piano fait tourner au rythme de ses valse des mobiles construits en instruments : tuba, soubassophone, trompette, mini piano.



DIMANCHE 13 MAI

#BOUGEZ • #EXPLOREZ • #VIBREZ



1 UN VACHE DE MANÈGE ET SON ORGAMEUH

🕒 10H-12H / 14H-17H

📍 PLACE DE L'ÉGLISE

Les enfants sont juchés sur des vaches extraordinaires et le manège est actionné par les parents qui doivent traire une vache pour que cela tourne !

2 LITTLE BOY, THE KIND OF HARMONICA

🕒 10H-11H / 12H30-13H30

📍 GRAND RUE

🕒 16H-17H

📍 PLACE DE LA GRANDE FONTAINE

Sur des airs de blues, entrez dans l'univers miniature des bayous du Mississippi avec de drôles de marionnettes qui ont le rythme dans la peau !

3 L'HEURE DU CONTE

🕒 10H30-11H30 / 16H30-17H30

📍 SQUARE 14-18

Des contes du terroir auvergnat : verve, humour, naïveté, bêtise, tout ce qui fait la saveur des histoires que l'on contait autrefois à la veillée dans nos campagnes, avec le Collectif Oralité Auvergne.

4 GRAND JEU DE PISTE OUKILÉ CACHÉ

🕒 À PARTIR DE 11H

📍 MUSÉE MARCEL SAHUT

Partez à la découverte du patrimoine de Volvic et trouvez les indices dissimulés tout au long du parcours. Vous pourrez peut être alors résoudre l'énigme et obtenir une récompense. Ce jeu de piste, proposé par le musée Sahut et la médiathèque, est destiné aux enfants dès l'âge de 7 ans, accompagnés de leurs parents. Carnet de route à retirer au musée Marcel Sahut à partir de 11h.

5 LA FAMILLE ZAMPANO EN DEAMBULATION

🕒 11H-12H / 14H-15H / 16H30-17H30

📍 GRAND RUE

Spectacle musical déambulatoire avec ses jongleurs, ses clowns et ses acrobates qui vous plongeront dans l'univers des foires des années 1900.

6 BARTO, COMIQUE ACROBATIQUE

🕒 11H-12H / 16H30-17H30

📍 COUR D'HONNEUR DU MUSÉE

Personnage lunaire, à la fois clown, mime et contorsionniste, Barto vous entraîne dans son monde décalé où une slackline ou un simple cintre peuvent engendrer des situations stupéfiantes et hilarantes.

7 FLASHMOB

🕒 12H ET 13H :

📍 PLACE DE L'ÉGLISE

Les jeunes danseuses de la Fraternelle des Volcans vous donnent rendez-vous pour leur chorégraphie spéciale VVX.

8 CYRIL AMBLARD et ALEXANDRE PERONNY

🕒 12H-13H30

📍 PLACE DE LA GRANDE FONTAINE

L'occasion de découvrir un duo guitare, voix et violoncelle sur de la belle chanson française.

9 ALMA LOCA

🕒 12H-13H30

📍 SCÈNE DE L'OFFICE DE TOURISME

Répertoire de chansons sud-américaines au son muy caliente ! Alma Loca au groove latino est accompagnée de Yannick Chambre au clavier, Stéphane Barrier et Josselin Hazard, duo basse / percussions.

10 SIESTE CONTEE

🕒 13H-14H

📍 GRAND RUE - COUR INTÉRIEURE

Des histoires qui glissent, des paroles qui coulent... comme le doux murmure de nos sources. Des mots qui apaisent, endorment ou nous réveillent

brusquement. Un moment entre deux temps avec des contes portés par des voix différentes, avec le Collectif Oralité Auvergne.

11 JE, TU, IL DESSINE...

🕒 13H-15H

📍 DEVANT LE MUSÉE MARCEL SAHUT

Ou comment peindre une œuvre collective et créer une fresque géante sur le thème de l'eau et des volcans. Martine Palhol l'intervenante, vous guidera dans vos premiers pas d'artiste en herbe.

12 BOCA ABIERTA

🕒 13H30-14H30

📍 SQUARE 14-18

Deux voix qui se mêlent aux sons de l'accordéon et du ukulélé, jouant sur l'harmonie et la disharmonie, l'envolée lyrique ou la rupture, avec des moments de prouesses physiques. Deux artistes qui jonglent avec les rythmes, dansent avec les mots.

13 L'ODEUR DE LA SCIURE

🕒 15H-16H

📍 PARVIS DE LA MAIRIE

Envolées acrobatiques, humour, dérision et prouesses techniques : la Cie Les P'tits Bras revisite l'univers du cirque de la belle époque et des pistes couvertes de sciure... et le dépoussièrè !



DIMANCHE 13 MAI

#BOUGEZ • #EXPLOREZ • #VIBREZ



SAVEURS DU MONDE

CENTRE VILLE

MARCHE DES PRODUCTEURS BIO

🕒 9H30-18H 📍 PLACE DE L'ÉGLISE

Les producteurs du marché bio de Volvic vous proposeront leurs produits et leurs conseils.

VVX TOUS ÉCO-RESPONSABLES :

Dans le respect des valeurs VVX, nous avons le devoir d'être éco-citoyens et de respecter notre ville.

La vaisselle utilisée est en carton bio dégradable.

De nombreuses poubelles sont disponibles.

Animation compostage

🕒 9H30-18H 📍 PLACE DE L'ÉGLISE

Venez-vous informer sur les éco-gestes à pratiquer pendant la manifestation et découvrir les différentes formes de compostage de manière ludique !

PIQUE NIQUE

« LES SAVEURS DU MONDE »

🕒 12H 📍 CENTRE-VILLE

Quoi de mieux qu'un pique-nique durant une journée particulièrement dense en animations, visites et spectacles ?! Cela aura l'avantage de vous laisser profiter de ce programme chargé tout en picorant où bon vous semblera !

La ville dispose en effet de multiples lieux pour se détendre et manger en toute tranquillité. Riche de sa diversité culturelle, Volvic vous proposera un pique-nique aux saveurs du monde où vous pourrez faire votre choix de produits locaux frais ou de plats exotiques à votre gré.



LES SAVEURS DU MONDE

📍 12H-15H

Spécialités portugaises

Beignets de morue à 0,50€/pièce

Bifanas (sandwiches de porc mariné) à 2€50

Avec les Lusitanos Volvicois

Spécialités turques

Nombreuses spécialités salées et sucrées.

Avec Cappadoce

Pâtisseries orientales

Grand choix de délices sucrés.

Avec eaux vives

Un air du Canada

Crêpes au sirop d'érable...

📞 06 67 47 6876 ou victor.fanny@yahoo.fr

Avec Volvitutti

Menu Auvergnat à 10€

proposé par les producteurs du marché Bio.

Crudités, charcuterie, pommes de terre à la braise,

fromage, compote, pain d'épices, pain.

SE RESTAURER À VOLVIC

Durant tout le week-end les commerçants volvicois vous proposent des formules spéciales VVX.

Boucherie - Retour aux sources

📍 CENTRE VILLE VOLVIC

Paella géante 6€50 la part (le midi)

Sandwich aux grillades 4€

📅 Vendredi soir, samedi midi et dimanche midi

📞 04 43 13 30 56 ou

boucherie63530@laposte.net

Hôtel du Commerce

📍 CENTRE VILLE VOLVIC

Formules VVX entrée + plat ou plat + dessert à 17€

(enfant 12€) OU entrée + plat + dessert 21€

(enfant : 16€). Assiettes Auvergnates à 12€

(charcuterie, fromages)

📅 Vendredi soir, samedi, et dimanche midi

📞 04 73 33 47 55 ou

contact@hotelducommerce-volvic.com

Volvic Pizza

📍 CENTRE VILLE VOLVIC

Pizza VVX : tomate, champignons, jambon cru,

st nectaire, œuf 11€ la grande, 8€50 la petite.

Pizzas à emporter de 7€50 à 11€50

📅 Vendredi soir, samedi soir et dimanche midi

📞 04 73 67 99 52

Brasserie le Goulet

📍 CENTRE VILLE VOLVIC

Menu VVX à 15€ : Vendredi soir : salade de lentille du puy, saucisse aligot et dessert au choix

Samedi midi : melon jambon de pays, escalope de volaille champignons ou sauce au bleu, tagliatelles et dessert au choix

Samedi soir : assiette de charcuterie et fromage

d'Auvergne, salade verte, dessert au choix

Dimanche midi : menu surprise

Menu enfant à 7€ : plat du jour réduit ou snack + sirop + dessert au choix

📅 Vendredi soir, samedi, et dimanche midi

📞 04 73 33 86 85

Au chaudron Gourmand

📍 LE CRATÈRE

Formule VVX : Pounti maison, truffade, pompe aux pommes, un verre de vin ou un soda auvergnat, à 23€.

Menu enfant à 7€.

📅 Vendredi soir, samedi et dimanche midi

📞 04 73 33 57 46

La Rose des Vents :

📍 LUZET

Menu VVX terroir à 15€ hors boissons (uniquement sur réservation de 18h à 20h) : Truffade (spécialité du terroir) servie avec du jambon d'Auvergne affiné 9 mois et des variétés de salades du maraicher + tarte aux pommes.

📅 Samedi soir uniquement

📞 04 73 33 50 77

Auberge la Chaumière

📍 TOURNOËL

Formule VVX : Galette salée + Crêpe ou Glace + Bolée de cidre ou jus de pomme. Midi 13€90, Soir 15€90.

Enfant : 9€90

📅 Vendredi soir, samedi midi et dimanche midi

📞 04 73 33 50 37 ou

benedictebarre@orange.fr

La Chatellenie :

📍 TOURNOËL

Menu VVX à 17€

Charcuterie d'Auvergne, pâté de pomme de terre,

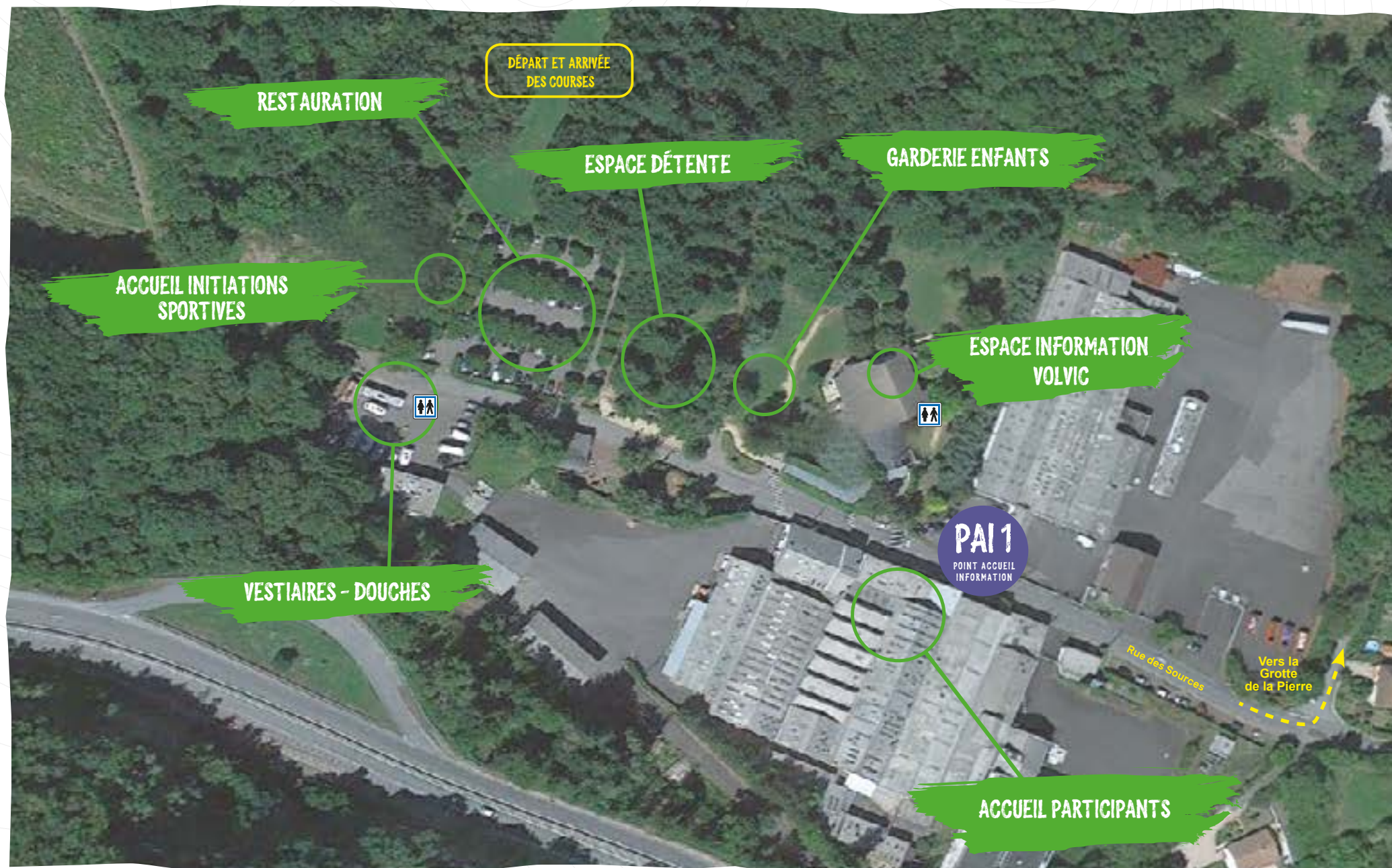
fromage, moelleux au chocolat ou tarte tatin

Vendredi soir, samedi soir et dimanche soir

Menu enfant à 10€

📞 04 73 33 63 23

LE GOULET



CŒUR DE VILLE



CHEMINEMENT PIÉTONS

- 1 PLACE DE LA GRANDE FONTAINE
- 2 MAISON DE L'ARTISANAT
- 3 CHÂTEAU BROSSON
- 4 PLACE MACHEBOEUF
- 5 OFFICE DE TOURISME
- 6 SQUARE 14-18
- 7 PLACE DE L'ÉGLISE

- 8 IMAPEC
- 9 JARDIN BOSREDON / DÉPART NAVETTES LIBRES
- 10 LA FORGE - RUE DU PONT CHAPUT
- 11 MUSÉE MARCEL SAHUT - COUR D'HONNEUR
- 12 CENTRE CULTUREL
- 13 PARVIS DE LA MAIRIE
- 14 CHANTIER CASTANIÉ ANZUR

- N1 DÉPART NAVETTES
- N2 DÉPART NAVETTES VISITES

- PAI 1 POINT ACCUEIL INFORMATION
- B BUVETTE
- PAI 2 POINT ACCUEIL INFORMATION
- DÉPART VTT, DIMANCHE 13 MAI

PLAN GÉNÉRAL

- 15 MOULET-MARCNAT
- 16 LE GOULET
- 17 LA GARE-CARRIÈRE
- 18 TOURNOËL

 BUS

--- NAVETTE CONCERT

--- NAVETTE SPORT



SITES TOURISTIQUES PARTENAIRES

VOLVIC VOLCANIC EXPERIENCE



GROTTE DE LA PIERRE

La Grotte de la Pierre vous plonge durant 1h15 dans l'univers des carrières dans les années 1900. Horaires d'ouverture : 11h-18h. Offre spéciale VVX* : entrée adulte au prix d'une entrée enfant.



CHÂTEAU DE TOURNOËL

Ce château connu depuis le 10^{ème} siècle est l'un des plus fabuleux sites touristiques d'Auvergne. Il a fait l'objet d'importants travaux ces dix dernières années pour lui redonner sa splendeur d'antan. Visite guidée 14h15 / 15h30 / 16h45. Offre spéciale VVX : 8€ pour les adultes, 5€ pour les moins de 16 ans.



MANOIR DE VEYGOUX

Au coeur de l'Auvergne, revivez la Révolution française. Nobles, paysans et révolutionnaires vous attendent pour un formidable voyage dans le 18^{ème} siècle ! Horaires d'ouverture : 10h-18h. Offre spéciale VVX* : 1 place achetée une place offerte.



PANORAMIQUE DES DÔMES

Accédez au sommet du puy de Dôme en train électrique à crémaillère et profitez d'un voyage au panorama exceptionnel sur les volcans de la Chaîne des Puys, la Plaine de la Limagne, Clermont-Ferrand et le Massif du Sancy. Horaires d'ouverture : premier train 9h, dernière descente 19h20/ Offre spéciale VVX* : 1 billet aller retour au prix d'un billet simple.



VULCANIA

Visitez en famille le parc d'attraction Vulcania implanté au cœur des volcans d'Auvergne : le parc de loisirs Vulcania qui vous fait vivre des expériences ludiques et scientifiques inoubliables. Horaire d'ouverture : 10h-18h.

* sur présentation d'un titre de participation à la VVX

NOS PARTENAIRES

VOLVIC VOLCANIC EXPERIENCE

Nous remercions pour leur engagement à nos côtés l'ensemble de nos partenaires, les commerçants, les associations, les bénévoles, ainsi que la communauté d'agglomération Riom, Limagne et Volcans.



INFOS PRATIQUES

LES LIEUX DE L'ÉVÈNEMENT :

- **Village du Goulet sur le site de la Source Volvic**
- **Centre-ville de Volvic : nombreuses animations**
- **Carrière de la Nugère, face à la gare de Volvic : concert événement**

STATIONNEMENT ET NAVETTES :

Parking gratuit situé sur le bas de la ville, au niveau du complexe sportif Champleboux (avenue de la Liberté).

- » Service navettes le vendredi 11 mai de 14h à 20h
 - » Accès au centre-ville à pied
 - » Accès au village du Goulet à pied (environ 15 min) ou par navette.
- Service navettes le Samedi 12 mai de 2h30 à minuit**
- » Accès à la carrière de la Nugère par navette. Service navettes le samedi 12 mai de 18h à 1h du matin.



Attention, aucun stationnement n'est possible au niveau du centre bourg de Volvic, du village du Goulet et de la carrière de la Nugère.

GARDERIE ENFANTS :

Un service de garderie enfants vous sera proposé le **samedi 12 mai sur le site du Goulet de 7h30 à 18h30**.

Accessible pour les **enfants âgés de 4 à 12 ans**, ce service est encadré par une équipe de professionnels **pour une durée de 6h maximum**.

Inscription obligatoire à l'adresse suivante : **garderie@volvic-vvx.com**
(Nombre de places limité)