

VVX VOLVIC— VOLCANIC EXPERIENCE

26, 27 et 28
MAI 2022

LIVRET
COUREURS ET ACCOMPAGNATEURS

PROGRAMME SPORTIF GÉNÉRAL

LES TRAILS

RANDO

INITIATIONS SPORTIVES

LES NOUVEAUTÉS



25 mai, 10h : Départ Trail Expérience Grande Traversée Volcanic 224km

27 mai, 4h : Départ Trail Expérience Chaîne des Puys Faille de limagne 110km

27 mai, 6h : Départ Trail Expérience Terra Volcana 80km

27 mai, 8h : Départ Trail Impluvium de Volvic 43km

27 mai, 9h30 : Départ Trail Expérience Volcanique 25km

27 mai, 10h Départ Trail Expérience Pierre de lave

27 mai, 10h15 : Départ Expérience Rando'Impluvium

- > Quadbike
- > Tir à l'arc
- > LPO
- > Animations et balades nature
- > Challenge Biathlon...

> **27 mai, 14h** : Course d'orientation des Volcanique d'Auvergne

> Nova Aventure



LES LIEUX

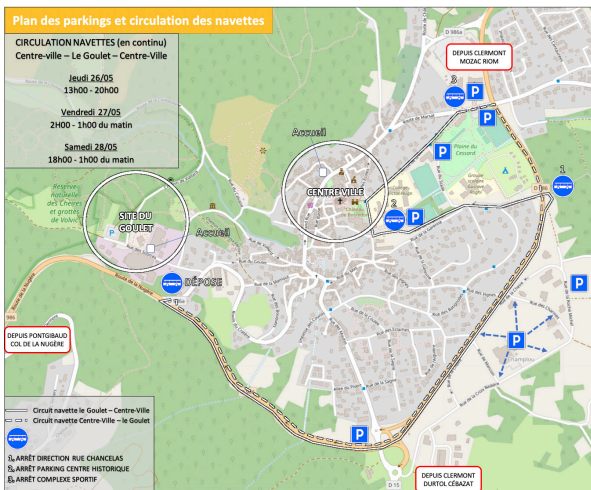
ACCÈS ET STATIONNEMENT

> Village du Goulet :

animations sportives, repas et concert

> Centre ville de Volvic :

soirée d'ouverture et animations culturelles



> Attention, aucun stationnement n'est possible au niveau du village du Goulet

> Accès centre-ville et Goulet à pied (15min)

> Notre partenaire RLV vous met à disposition au moins deux navettes au gaz naturel entre le parking et le Goulet :

Judi 26 mai : 13h à 20h

Vendredi 27 mai : 2h à 1h

Samedi 28 mai : 9h à 1h

INFORMATIONS

> L'accueil des coureurs et des randonneurs se fait dans l'ancienne usine pour la récupération des dossards : mercredi 24 mai de 16h à 20h, (XGTV seulement) le mercredi 25 mai de 5h30 à 6h30 (XGTV seulement), le jeudi 26 mai de 11h à 19h et le vendredi 27 mai de 2h à 9h45.

> Les consignes des sacs se font aussi dans l'ancienne usine le jeudi et le vendredi.

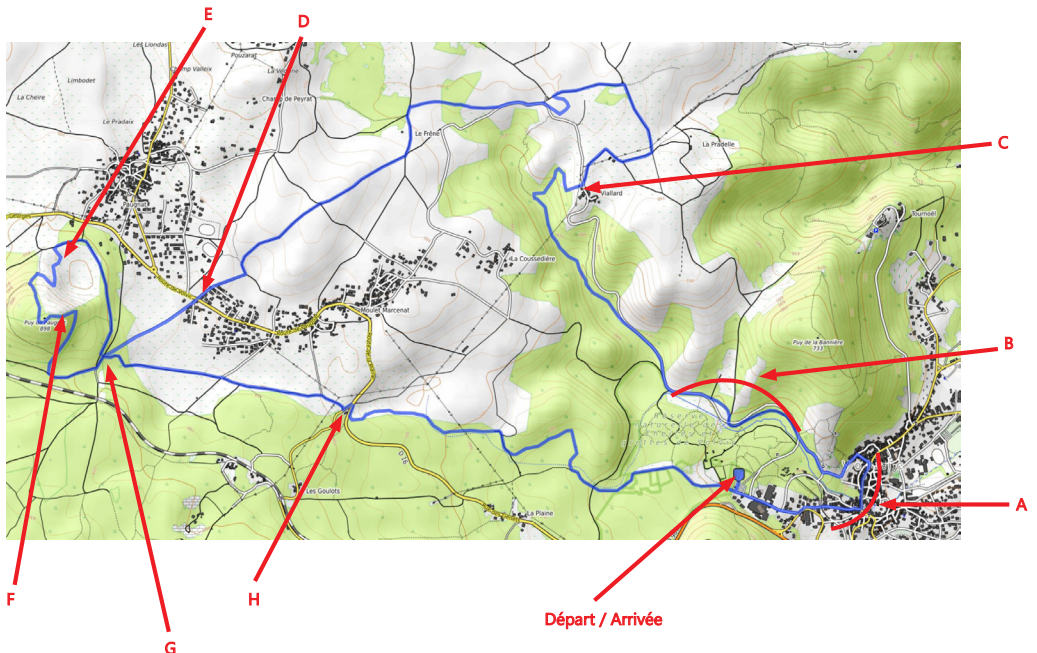
> Vestiaires, douches et soins kinés

EXPÉRIENCE TRAIL PIERRE DE LAVE

15 KM



Trail court et accessible, au dénivelé limité, empruntant un tracé nature dessiné entre Volvic et ses villages environnants. Cette course offre plusieurs panoramas d'exception sur la Chaîne des Puys, récemment inscrite au Patrimoine Mondial de l'UNESCO. Elle traverse une zone privilégiée en matière d'extraction de la célèbre pierre de Volvic et propose ainsi des passages inédits aux abords de plusieurs carrières emblématiques du territoire.



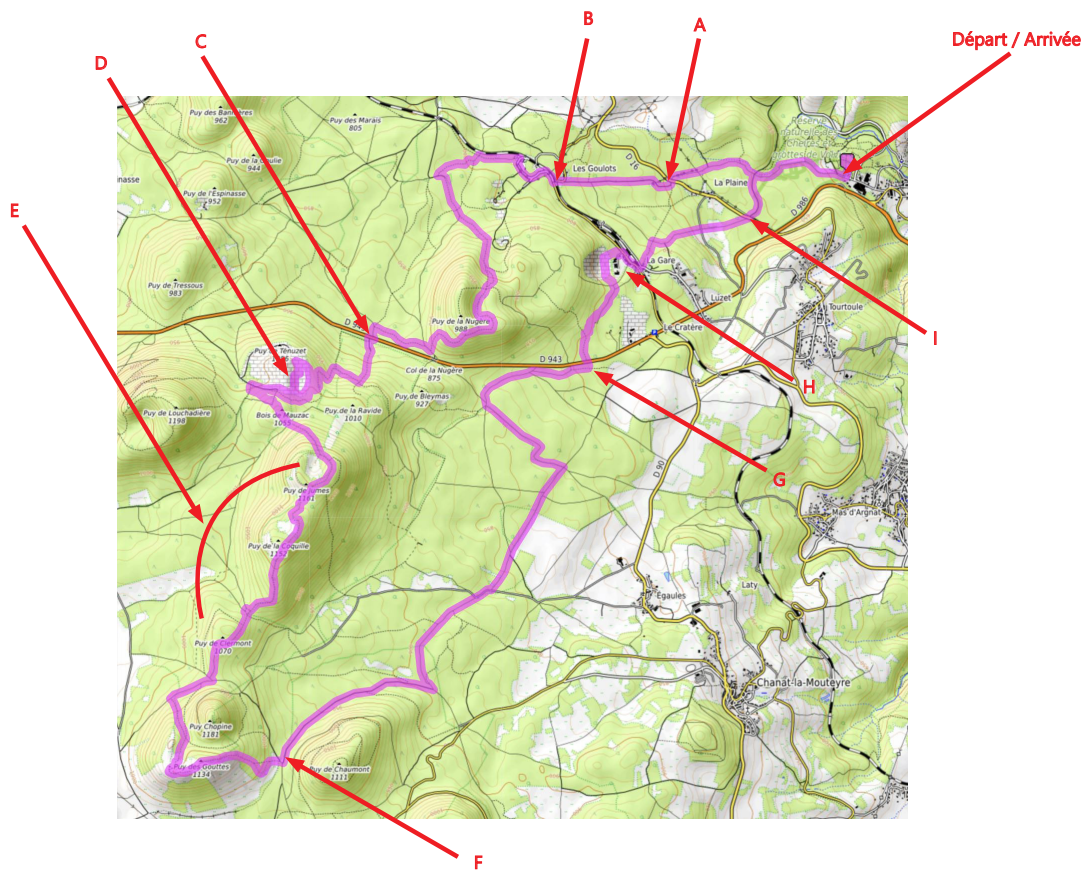
	TEMPS TRAJET VOITURE OU PÉDESTRE DEPUIS LE DÉPART	DESCRIPTION	DISTANCE PARCOURUE PAR LES COUREURS	PREMIER COUREUR	DERNIER COUREUR
DÉPART/ ARRIVÉE	0	Goulet à Volvic	0/15.5km	10h/11h01	10h/14h05
A	A pied 15/20mn	Traversé de Volvic sur 600m	0.8/1.2km	10h03/10h04	10h07/10h16
B	A pied 10mn	Route de Viillard sous le Puy de la Banière sur 1km	1.7/3.1km	10h06/10h10	10h25/10h41
C	Voiture 10mn par Moulet Marcenat	Viillard	4.6km	10h18	11h12
D	Voiture 8mn	Traversée D16 Ouest Moulet Marcenat	8.1km	10h33	12h15
E	Voiture 10mn puis 10mn de marche	Carrière de Puy de Pagnat (Ravito)	9.3km	10h37	12h32
F	Voiture 10mn puis 20mn de marche	Sommet Puy de Pagnat (Belvédère proche)	10.3km	10h43	12h53
G	Voiture 10mn puis 20mn de marche	Sud Puy de Pagnat départ/ arrivée boucle du Puy	8.8/11.2km	10h36/10h46	12h25/13h05
H	Voiture 5mn	Traversée D16 entre Moulet Marcenat et la Plaine	12.7km	10h51	13h25

EXPÉRIENCE TRAIL VOLCANIQUE

25 KM



Le trail Expérience Volcanique propose un passage dans 2 carrières de roche volcanique en activité ! Il vous fera parcourir une partie du trail Expérience Chaîne des Puy -Faille de Limagne afin d'y découvrir certains volcans emblématiques du nord de la Chaîne des Puy, comme le Puy de la Nugère, le Puy de Jumes et le Puy de la Coquille. Bonus du parcours : une vue exceptionnelle depuis le Puy des Gouttes et d'autres puy.

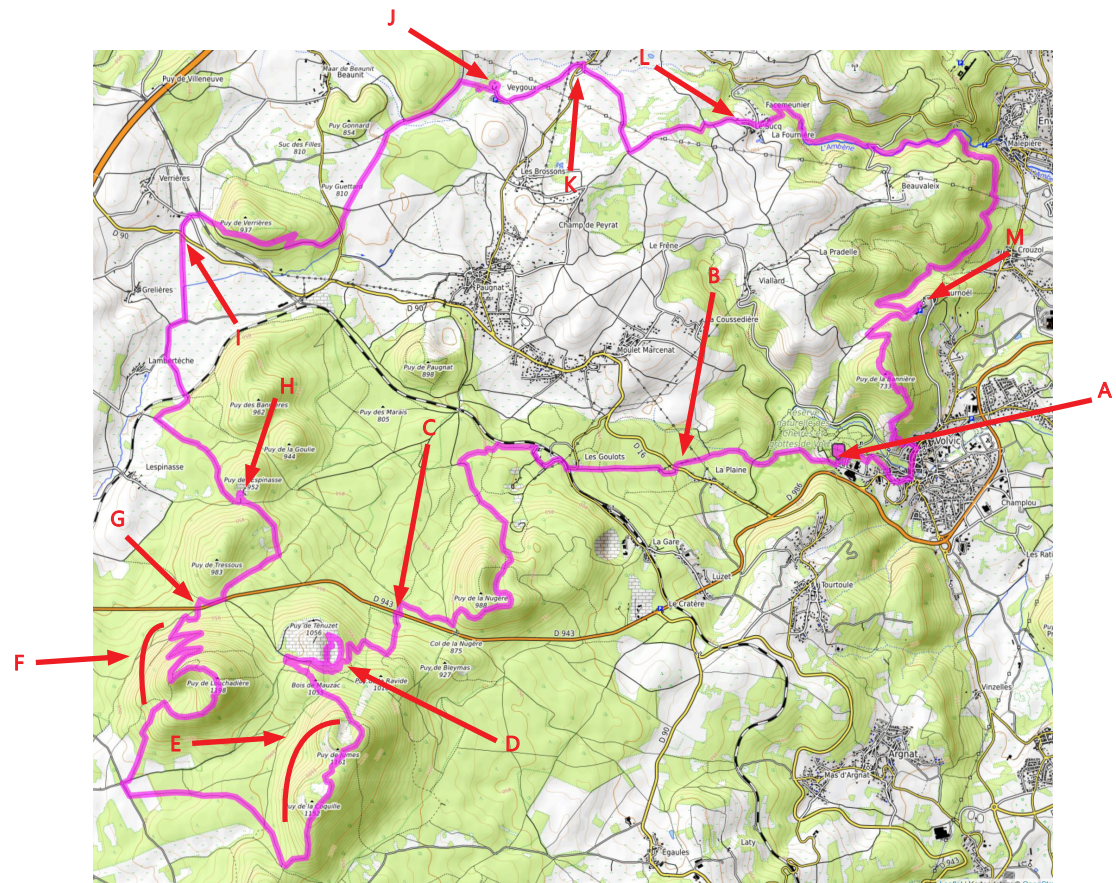


	TEMPS TRAJET VOITURE OU PÉ- DESTRE DEPUIS LE DÉPART	DESCRIPTION	DISTANCE PAR- COURUE PAR LES COUREURS	PREMIER COUREUR	DERNIER COUREUR
DÉPART/ ARRIVÉE	0	Goulet à Volvic	0/25.9km	9h30/11h24	9h30/18h33
A	Voiture 5mn	Traversé D16 Ouest «La Plaine»	1.8km	9h38	10h04
B	Voiture 10mn	Traversée D90 «Les Goulots»	2.9km	9h44	10h30
C	Voiture 5mn	Traversée D943 Ouest «Col de la Nugère»	7.4km	10h04	11h51
D	Voiture 20mn	Carrière du «Puy de Ténuzet» (ravito)	9.2km	10h12	12h25
E	Voiture 20mn puis 30mn de marche	Sommets des Puys de Jume et Coquille	11.3/12.6km	10h21/10h26	13h02/13h24
F	Voiture 30 mn	Col Puy de Chopine et de Chaumont bifurcation 110/25	16.4km	10h41	14h27
G	Voiture 5mn	Traversée D943 Ouest le Cratère	22.8km	11h07	16h12
H	Voiture 5mn	Carrière de la Gare de Volvic	23.7km	11h10	16h27
I	Voiture 5mn	Traverése D16 Sud-Est «La Plaine»	25.5km	11h17	16h55

EXPÉRIENCE TRAIL IMPLUVIUM DE VOLVIC 43 KM



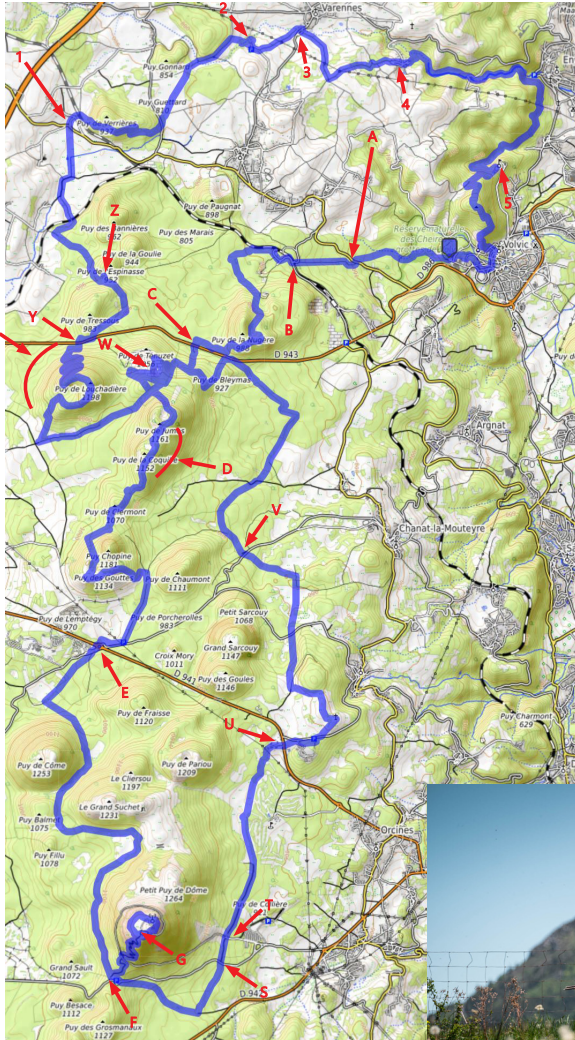
Trail qui s'adresse aux coureurs initiés, proposant un tracé dessiné sur la partie nord du Parc Naturel Régional des Volcans d'Auvergne, tout autour de l'impluvium de Volvic. Cette course offre de superbes vues sur la Chaîne des Puys qui s'étend sur plus de 30km vers le sud, entre faille de Limagne, vallons encaissés, et plateau des Dômes. Encore de belles surprises vous attendent sur cette sixième édition !



	TEMPS TRAJET VOITURE OU PÉDESTRE DEPUIS LE DÉPART	DESCRIPTION	DISTANCE PARCOURUE PAR LES COUREURS	PREMIER COUREUR	DERNIER COUREUR
DÉPART/ARRIVÉE	0	Goulet à Volvic	0/42.3km	8h/11h10	8h/18h17
A	Voiture 5mn	Traversé D16 Ouest «La Plaine»	1.8km	8h08	8h29
B	Voiture 10mn	Traversée D90 «Les Goulots»	2.9km	8h15	8h50
C	Voiture 5mn	Traversée D943 Ouest «Col de la Nugère»	7.4km	8h36	9h59
D	Voiture 20mn	Carrière du Puy de Ténuzet (ravito)	9.2km	8h45	10h27
E	Voiture 20mn puis 30mn de marche	Sommets des Puy de Jume et Coquille	11.4/12.6km	8h54/9h00	10h58/11h17
F	Voiture 15mn puis 30mn de marche	Sommet du Puy de Louchadière	16.2/19km	9h16/9h27	12h06/12h45
G	Voiture 15mn	Traversée D943 Nord Puy la Louchadière	19.5km	9h29	12h51
H	Voiture 30mn	Carrière du Puy de l'Espinasse (ravito)	21.2km	9h37	13h16
I	Voiture 20mn	Traversée D90 Sud-Est Verrières	24.7km	9h52	14h04
J	Voiture 20mn	Manoir du Veygoux	29.1km	10h11	15h07
K	Voiture 20mn	Traversée D16 Charbonnières-les-varennes	30.3km	10h16	15h23
L	Voiture 20mn	Facemeunier (ravito)	33km	10h26	15h55
M	Voiture 10mn	Château de Tournouël	38.4km	10h51	17h17

EXPÉRIENCE TERRA VOLCANA

80 KM



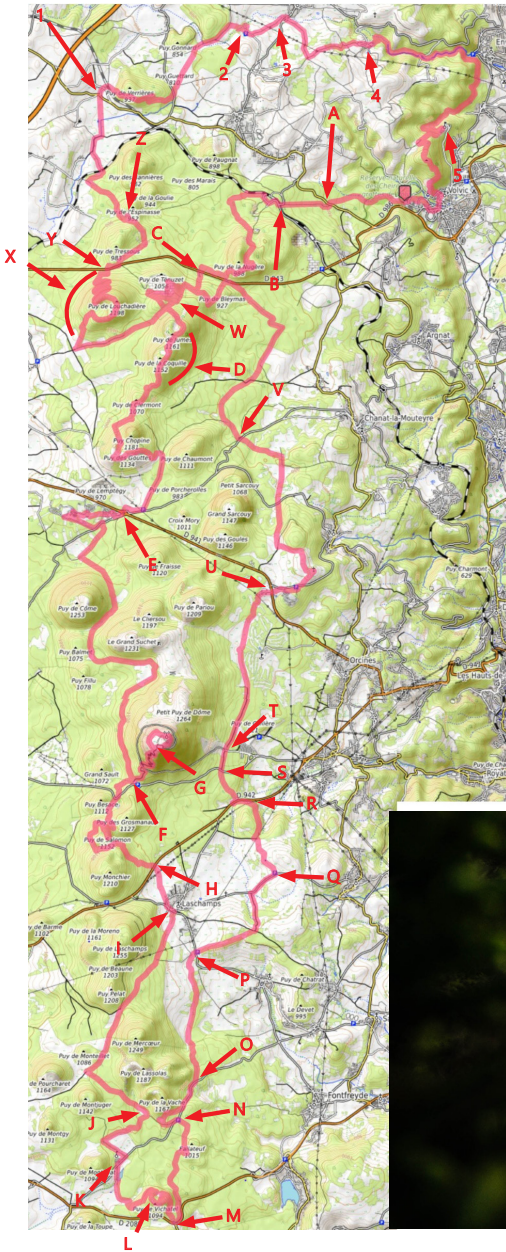
Ce parcours de 80 km, qui s'adresse aux coureurs entraînés, est proposé uniquement en formule solo. Dessiné sur la partie Nord de la Chaîne des Puys, inscrite au Patrimoine Mondial de l'UNESCO, cette course propose une découverte inédite de ce territoire d'exception grâce à un tracé plutôt équilibré et l'ascension de plusieurs puys. Parmi ceux-là, un passage au sommet du mythique Puy de Dôme (altitude 1465m) est prévu au lever de soleil depuis le Puy de la Coquille et le Puy des Gouttes. Le final vous réserve de superbes passages et points de vue entre Plateau des Dômes, sommets volcaniques et Faille de Limagne, sur les traces du Trail Expérience Impluvium de Volvic.



	TEMPS TRAJET VOITURE OU PÉDESTRE DEPUIS LE DÉPART	DESCRIPTION	DISTANCE PARCOURUE PAR LES COUREURS	PREMIER COUREUR	DERNIER COUREUR
DÉPART/ARRIVÉE	0	Goulet à Volvic	0/79km	6h/12h01	6h/22h23
A	Voiture 5mn	Traversée D16 Ouest «La Plaine»	1.8km	6h09	6h23
B	Voiture 10mn	Traversée D90 «Les Goulots»	2.9km	6h15	6h41
C	Voiture 5mn	Traversée D943 Ouest «Col de la Nugère»	7.4km	6h37	7h37
D	Voiture 20mn puis 30 mn de marche	Sommets des Puy de Jume et Coquille	9.2km/10,5km	6h45/6h51	8h00/8h15
E	Voiture 25mn	Parking de Vulcania	16,1km	7h16	9h21
F	Voiture 35mn	Col de Ceysnat	26.2/31.3km	7h55/8h17	11h02/11h54
G	Voiture 30mn puis 45 mn de marche ou monter par le panoramique des Dômes	Sommet du Puy-de-Dôme (Ravito)	28.1/28.6km	8h09/8h10	11h25/11h41
S	Voiture 35mn	Traversée D68 entre col de Ceysnat et Parking Panoramique des Dômes	31.8km	8h29	12h28
T	Voiture 30mn puis 5 mn de marche	Ancien péage de la route du Puy-de-Dôme	32.2km	8h31	12h34
U	Voiture 20mn	La Fontaine du Berger	36km	8h49	13h27
V	Voiture 15mn	Traversée D775 pied du Puy de Chaumont	41km	9h11	14h35
W	Voiture 20mn	Carrière du puy de Ténuzet (Ravito)	48.2km	9h44	16h12

	TEMPS TRAJET VOITURE OU PÉDESTRE DEPUIS LE DÉPART	DESCRIPTION	DISTANCE PARCOURUE PAR LES COUREURS	PREMIER COUREUR	DERNIER COUREUR
X	Voiture 15 mn puis 30mn de marche	Sommet du Puy de Louchadière	52.9/55.7km	10h06/10h18	17h15/17h51
Y	Voiture 15mn	Traversé D943 Nord Puy de Louchadière	56.2km	10h20	17h57
Z	Voiture 30mn	Carrière du Puy de L'Espinasse (Ravito)	58km	10h28	18h20
1	Voiture 20mn	Traversée D90 Sud-Est Verrières	61.4km	10h43	18h44
2	Voiture 20mn	Manoir de Veygoux	65.8km	11h02	19h43
3	Voiture 20mn	Traversée D16 Charbonnières-les-Varennes	67km	11h07	19h59
4	Voiture 20mn	Facemeunier (Ravito)	69.2km	11h17	20h29
5	Voiture 10mn	Château de Tournœl	75.1km	11h43	21h22

EXPÉRIENCE CHAÎNE DES PUYs - FAILLE DE LIMAGNE 110 KM



Trail au cœur des volcans d'Auvergne qui s'adresse aux coureurs aguerris, proposé également en formule relais duo et trio. Dessinée tout autour de la Chaîne des Puys, inscrite au patrimoine mondial de l'UNESCO, cette course propose une découverte inédite de ce territoire d'exception grâce à un tracé plutôt équilibré et l'ascension de plusieurs puys. Parmi ceux-là, un passage au sommet du mythique Puy de Dôme (altitude 1465m) est prévu pour le lever de soleil. Les 30 derniers kilomètres sur les traces du Trail Expérience Impluvium de Volvic compléteront ce magnifique voyage volcanique.



	TEMPS TRAJET VOITURE OU PÉDESTRE DEPUIS LE DÉPART	DESCRIPTION	DISTANCE PARCOURUE PAR LES COUREURS	PREMIER COUREUR	DERNIER COUREUR
DÉPART/ARRIVÉE	0	Goulet à Volvic	0/108.2km	4h/11h45	4h/00h00
A	Voiture 5mn	Traversé D16 Ouest «La Plaine»	1.8km	4h08	4h23
B	Voiture 10mn	Traversée D90 «Les Goulots»	2.9km	4h14	4h41
C	Voiture 5mn	Traversée D943 Ouest Col de la Nugère	7.4km	4h34	5h36
D	Voiture 20mn puis 30mn de marche	Sommets des Puy de Jume et Coquille	9.2/10.5km	4h42/4h48	5h58/6h13
E	Voiture 25mn	Parking de Vulcania	16.1km	5h11	7h18
F	Voiture 35mn	Col de Ceysnat	26.2/31.3km	5h57/6h20	9h23/9h52
G	Voiture 30mn puis 45mn de marche ou monter par le panoramique des Dômes	Sommet du Puy de Dôme (Ravito)	28.1/28.6km	6h09/6h13	9h46/10h01
H	Voiture 35mn	Traversée D942, Est Puy Monchier	35.8km	6h37	10h46
I	Voiture 40mn	Sud Laschampss	36.8km	6h41	10h58
J	Voiture 45mn puis 15mn de marche	Pied Puy de la Vache	42.4km	7h06	12h08
K	Voiture 45mn	Château de Montlosier (Ravito)	44.3km	7h14	12h31
L	Voiture 45mn puis 40mn de marche	Sommet Puy de Vichatel	46.7km	7h24	13h00
M	Voiture 50mn	Col de la Ventouse	48km	7h30	13h15
N	Voiture 45 mn	Parking Puy de la Vache	50.7km	7h41	13h49

O	Voiture 45mn	D5 Nord-Est Puy de la Vache	52.4km	7h49	14h09
P	Voiture 40mn	La Croix de Parla	55.3km	8h01	14h45
Q	Voiture 45mn	Parking de la chapelle St Aubin	58.1km	8h13	15h19
R	Voiture 35mn	Traversée D942 Nord Puy Marmoisson	60.4km	8h23	15h44
S	Voiture 35mn	Traversée D8entre col de Ceyssat & Parking Paniramique des Dômes	61.1km	8h26	15h57
T	Voiture 30mn puis 5mn de marche	Ancien péage de la route du Puy de Dôme (Ravito)	61.5km	8h28	16h02
U	Voiture 20mn	La Fontaine du Berger	65.2km	8h45	16h53
V	Voiture 15mn	Traversée D775 Pied du Puy de Chaumont	70.3km	9h06	18h00
W	Voiture 20mn	Carrière du Puy de Ténuzet (Ravito)	77.5km	9h37	19h37
X	Voiture 15mn puis 30mn de marche	Sommet du Puy de la Louchadière	82.2/85km	9h57/10h08	20h39/21h15
Y	Voiture 15mn	Traversée D943 Nord Puy de la Louchadière	85.5km	10h10	21h21
Z	Voiture 30mn	Carrière du Puy de l'Espinasse (Ravito)	87.2km	10h17	21h44
1	Voiture 20mn	Traversée D90 Sud-Est Verrières	90.7km	10h31	19h50
2	Voiture 20mn	Manoir de Veygoux	95.1km	10h49	20h56
3	Voiture 20mn	Traversée D16 Charbonnières les Varennes	96.3km	10h54	21h14
4	Voiture 20mn	Facemeunier (Ravito)	98.5km	11h03	22h43
5	Voiture 10mn	Château de Tournoël	104.4km	11h27	22h43

EXPÉRIENCE TRAIL

GRANDE TRAVERSÉE

224 KM

Une expérience unique pour un fabuleux voyage volcanique à travers le plus grand parc naturel régional de France métropolitaine : Le Parc Naturel Régional des Volcans d'Auvergne, inscrit au Patrimoine Mondial de l'UNESCO. Son concept original et ses spécificités hors normes la distinguent d'autres courses. L'esprit de l'Expérience Grande Traversée Volcanic® repose sur l'engagement mental, l'esprit d'équipe et d'aventure, ainsi que sur les valeurs sportives et la pratique de la moyenne montagne. Elle se réalise en équipe de 2 participants indissociables (duo) ou en solo.

Cette épreuve d'ultra endurance emmène les concurrents sur une longue traversée des Volcans d'Auvergne de 224 km et 8400 D+, traversant les plus emblématiques GR de 5 territoires : les Monts Dômes, les Monts Dore, le Massif du Cézallier, le Massif du Cantal et le Plateau de l'Artense. Cette course Aventure où les participants seront seulement munis d'une trace GPX et d'un road book et suivront à 95% le balisage des GR (rouge / blanc) nécessite un bon sens de l'orientation. Le tracé permet de découvrir la richesse et la diversité des différents territoires de l'ensemble du Parc Naturel Régional des Volcans d'Auvergne.

Le road book XGTV vous sera communiqué par les équipes organisatrices de cette course emblématique.



VVX KIDS TRAIL

Les enfants auront aussi le droit à leur trail ! Cette course se déroulera sur le site du Goulet. Le départ sera donné au même endroit que leurs ainés, sous l'arche VVX. Les enfants partiront par vague de 20 et se passeront le relai sur la ligne de départ. Chaque enfant pourra effectuer autant de tours qu'il souhaite pendant les 30 minutes imparties.

Réservé aux enfants nés entre 2007 et 2016, qui seront répartis en 3 catégories selon leur âge

- > Circuit rouge 500 m / 10 m D+ : enfants nés en 2016, 2015 et 2014
- > Circuit bleu 700 m / 15 m D+ : enfants nés en 2013, 2012 et 2011
- > Circuit jaune 1100 m / 20 m D+ : enfants nés en 2010, 2009, 2008 et 2007



MARDI 24 MAI

Site du
Goulet

MERCREDI 25 MAI

Liorant

Site du
Goulet

JEUDI 26 MAI

Site du
Goulet

Centre-Ville

- > **16h à 20h** : Retrait des dossards pour la XGTV (Ancienne usine Volvic)
 - > **19h00** : Pasta Party XGTV (Ancienne Usine Volvic)
-

- > **10h** : Départ de la XGTV (Lioran)
 - > **19h** : Pièce de théâtre (Espace Information de Volvic) et film XGTV
 - > **19h40** : Echange autour de la XGTV avec les élites présents
-

- > **11h-19h** : Retrait des dossards (Ancienne usine Volvic)
- > **15h-18h45** : Les conférences de la VVX (Espace Information de Volvic)
- > **15h** : Un pas de plus vers la nature
- > **15h45** : Courir c'est bien. Est-ce que l'ultra c'est vraiment bien ?
- > **16h30** : Rencontre avec les élites et invités d'honneur de la VVX et one to one avec les journalistes

- > **17h30/19h - 20h/21h30** : Crobamaton
- > **19h-22h** : Rosemonde
- > **19h** : Cérémonie inauguration, discours
- > **19h** : **Dîner spectacle inaugural avec «Les Po'Boys»**
- > **22h30** : Bilbossao – A Fuego lento
- > **Entre 22h et 23h** : Arrivée des premiers coureurs de la XGTV



VENDREDI 27 MAI

Site du Goulet



Centre-Ville



De 2h à 9h45 :

Retrait des dossards (Ancienne usine Volvic)

- > 4h : Départ du trail 110 km
- > 6h : Départ du trail 80 km
- > 8h : Départ du trail 43 km
- > 9h-18h30 : Initiations sportives (Handitou/Terrain, Grimpe d'arbres, Nova Aventure, Tir à l'arc, Quadbike, Challenge Biathlon, Animations et balades nature...)
- > 9h30 : Départ du trail 25 km
- > 10h : Départ du trail 15 km
- > 10h15 : Départ de l'expérience

Rando'Impluvium

- > 10h20 : Départ de la VVX Kids Trail
- > 12h à 23h : **Déjeuner d'après-course**
- > 12h00 : Remise des prix (15, 25, 43)
- > 14h00 : Départ de la course d'orientation des Volcaniques d'Auvergne
- > 17h00 : Remise des prix (80, 110, 224, CO)
- > 19h30 : **Dîner musical avec «Replay» et «Flying Tractors»**

Animations

10h/12h - 13h/15h - 16h/18h : Le Petit

Clapotis du Grand Larde

- > 10h-18h : La maison de l'artisanat
- > 10h-18h : Découverte de l'IMAPEC
- > 10h-18h : La Forge de Volvic
- > 10h - 18h : Atelier d'émaillage
- > 10h/12h30 - 14h/16h30 : La Cabane de jardin
- > 11h-17h : Rosemonde
- > 10h30/13h - 14h30/17h : Les Monstres Jeux 2
- > 10h30/12h15 - 13h15/14h30 - 15h15/16h30 : Crobamaton
- > 12h/12h45 - 14h/14h45 : Crossroad Trio

SAMEDI 28

MAI

Centre-Ville



*Site du
Goulet*

Marchés

> **9h-18h** : Marché des saveurs

Animations

> **9h30 à 17h30** : Atelier pendentifs VVX

> **10h** : Volvic Expérience Artistique

> **10h** : Chasse au trésor

> **10h-18h** : Peintre dans la rue

> **10h-18h** : La maison de l'artisanat

> **10h-18h** : La Forge de Volvic

> **10h - 18h** : Atelier d'émaillage

> **10h/12h - 13h/15h - 16h/18h30** : Le Petit Clapotis du Grand Larde

> **10h/12h30 - 14h/16h30** : La Cabane de jardin

> **10h30-17h** : Rosemonde

> **10h30 - 11h** : Banc de Sable

> **10h30/11h - 16h30/17h30** : Contes

> **10h30/13h - 14h30/17h** : Les Monstres Jeux 2

> **10h/11h30 - 12h30/14h - 14h30/16h30 - 17h/18h30** :

Crobamaton

> **10h-18h** : Découverte de l'Imapec

> **11h- 15h30 - 18h** : Bazarophone - Bric à Brac

> **16h à 16h30** : Gum Over

> **11h/12h30 - 14h30/17h** : Les Barbaries - en voiture svp !

> **12h15 - 13h30** : Tikvitsa

> **12h30 - 14h - 15h30** : Pedalo Cantabile

> **13h30 - 14h15** : Youï

> **17h** : Cabaret de Poche - Cie Saseo

Visites

> **10h30-11h30-15h30-16h30** : Visite atelier et carrière de pierre

> **9h30-10h30-14h30-15h30** : Visite de l'impluvium de Volvic

> **10h30-11h30-15h30-16h30** : Visite découverte des Volcans

> **9h30-10h30-11h30-13h30-14h30-15h30** : Visite découverte de l'usine Volvic

> **10h30-14h30** : Visite sur le chemin du pierreux

> **10h30** : Rando Gastro

> **19h30** : Dîner-concert de clôture avec l'Orchestre Bernard Becker !



CONCERT DE CLÔTURE

Samedi 28 mai
Site du Goulet - 19h30

**GRAND ORCHESTRE
BERNARD BECKER !**



BILLETTERIE :
WWW.VOLVIC-VVX.COM

WX VOLVIC VOLCANIC EXPERIENCE

« Nota Bene : certains passages de nos parcours ont bénéficié d'autorisations spécifiques (là où normalement les accès ne sont pas ouverts au public). Merci de ne pas reproduire nos circuits en dehors de l'événement.»

Crédits photos : Thomas Prud'homme, Gérard Fayet,
Peignée Verticale, Pierre Soissons, Société des eaux de
Volvic, Juliette Barbeau