

AUX ORIGINES DU TRAIL

JOUR 1
COUREZ

JOUR 2
EXPLOREZ



VVX VOLVIC- VOLCANIC EXPERIENCE

LIVRET COUREURS ET ACCOMPAGNATEURS

224KM • 110KM • 80KM • 43KM • 25KM • 15KM

VOLVIC-VVX.COM

PROGRAMME SPORTIF GÉNÉRAL

Les trails

8 mai, 10h : Départ Trail Expérience Grande Traversée Volcanic 224km

10 mai, 4h : Départ Trail Expérience Chaîne des Puys Faille de limagne 112km

10 mai, 6h : Départ Trail Expérience Terra Volcana 82km

10 mai, 8h : Départ Trail Impluvium de Volvic 46km

10 mai, 9h30 : Départ Trail Expérience Volcanique 28km

10 mai, 10h : Départ Trail Expérience Pierre de lave 15km

10 mai, 10h20 : Départ Kids Trail

Rando

10 mai, 10h15 : Départ Expérience Rando'Impluvium

Initiations sportives

Tir à l'arc, challenge biathlon, grimpe d'arbres, labyrinthe, ateliers nature avec la LPO, jeux en bois, structure acrobatique.

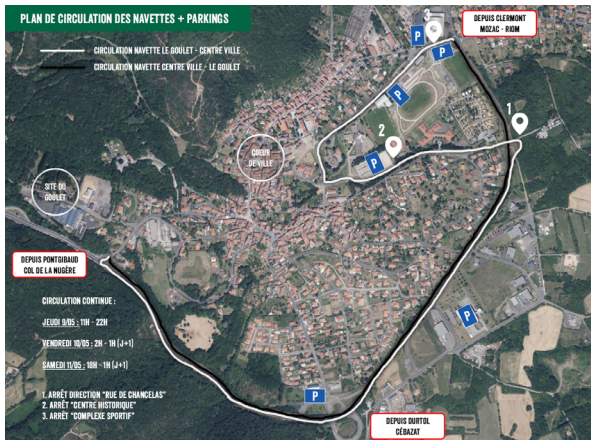
Course d'orientation

10 mai, 14h : Course d'orientation des Volcanique d'Auvergne

Les lieux

- > **Village du Goulet** : animations sportives, repas et concert
- > **Centre ville de Volvic** : animations culturelles

Accès et stationnement



- > Attention, aucun stationnement n'est possible au niveau du village du Goulet
- > **Accès centre-ville et Goulet à pied (15min)**
- > **Notre partenaire RLV vous met à disposition au moins deux navettes au gaz naturel entre le parking et le Goulet :**
Jeudi 9 mai : 11h à 22h / Vendredi 10 mai : 2h à 1h / Samedi 11 mai : 18h à 1h

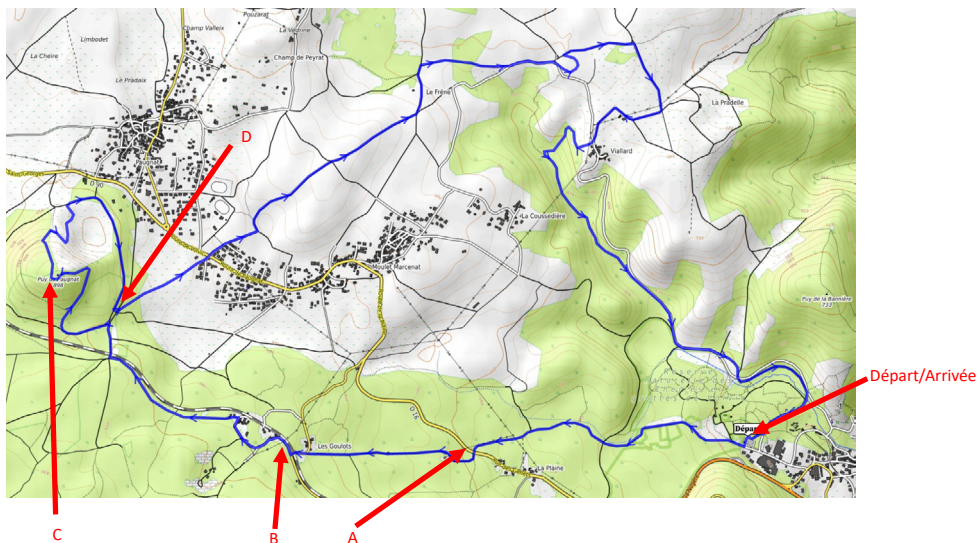
Informations

- > L'accueil des coureurs et des randonneurs se fait dans l'ancienne usine : le jeudi 9 mai de 11h à 19h et le vendredi 10 mai de 2h à 4h45 et de 7h à 9h45.
- > Les consignes des sacs se font aussi dans l'ancienne usine le jeudi et le vendredi.
- > Vestiaires, douches et soins kinés

EXPÉRIENCE TRAIL PIERRE DE LAVE 15KM



Trail court et accessible, au dénivelé limité, empruntant un tracé nature dessiné entre Volvic et ses villages environnants. Cette course offre plusieurs panoramas d'exception sur la Chaîne des Puys, récemment inscrite au Patrimoine Mondial de l'UNESCO. Elle traverse une zone privilégiée en matière d'extraction de la célèbre pierre de Volvic et propose ainsi des passages inédits aux abords de plusieurs carrières emblématiques du territoire.



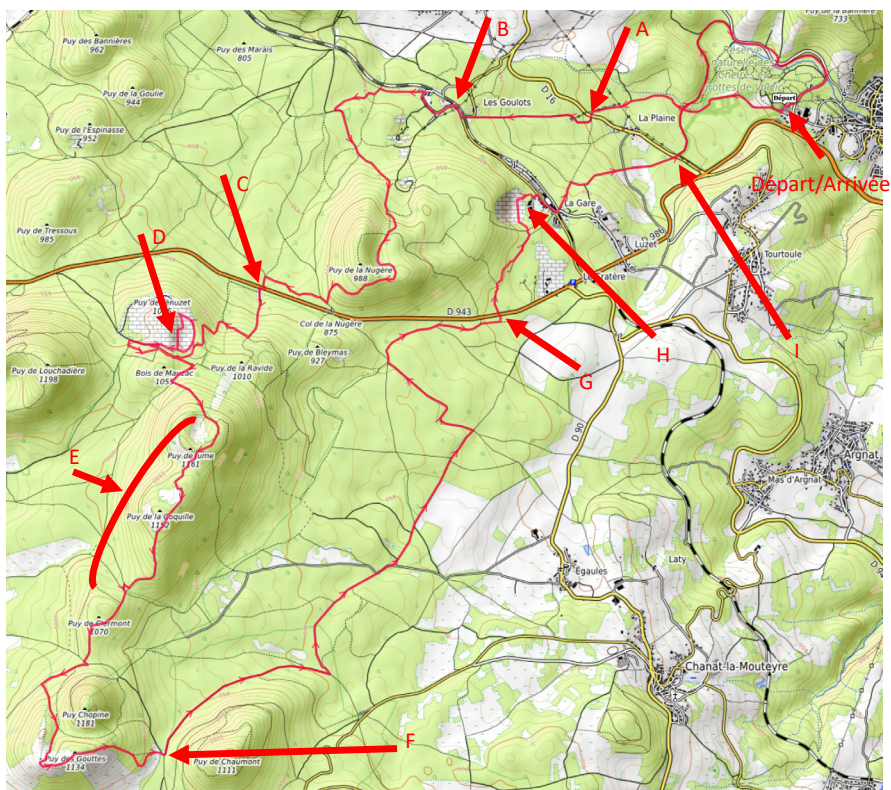
| | TEMPS TRAJET VOITURE OU PÉDESTRE DEPUIS LE DÉPART | DESCRIPTION | DISTANCE PARCOURUE PAR LES COUREURS | PREMIER COUREUR | DERNIER COUREUR |
|--------------------|--|---|--|--------------------|--------------------|
| DÉPART/ ARRIVÉE | 0 | Goulet à Volvic | 0/15.1km | 10h/10h57 | 10h/13h50 |
| A | Voiture 10 mn | Traversé D16, La Plaine | 1,8km | 10h07 | 10h30 |
| B | Voiture 15 mn | Les Goulots | 3km | 10h13 | 10h52 |
| C | Voiture 20 mn par Moulet Marcenat, puis 10 mn de marche | Sommet du puy de Paugnat | 5,3km | 10h22 | 11h29 |
| D | Voiture 20 mn par Moulet Marcenat, puis 15 mn de marche | Pied du puy de Paugnat (ravitaillement) | 7km | 10h28 | 11h52 |

EXPÉRIENCE TRAIL VOLCANIQUE 28 KM



Le trail Expérience Volcanique propose un passage dans 2 carrières de roche volcanique en activité ! Il vous fera parcourir une partie du trail Expérience Chaîne des Puys - Faille de Limagne afin d'y découvrir certains volcans emblématiques du nord de la Chaîne des Puys, comme le Puy de la Nugère, le Puy de Jumes et le Puy de la Coquille.

Bonus du parcours : une vue exceptionnelle depuis le Puy des Gouttes et d'autres puys.

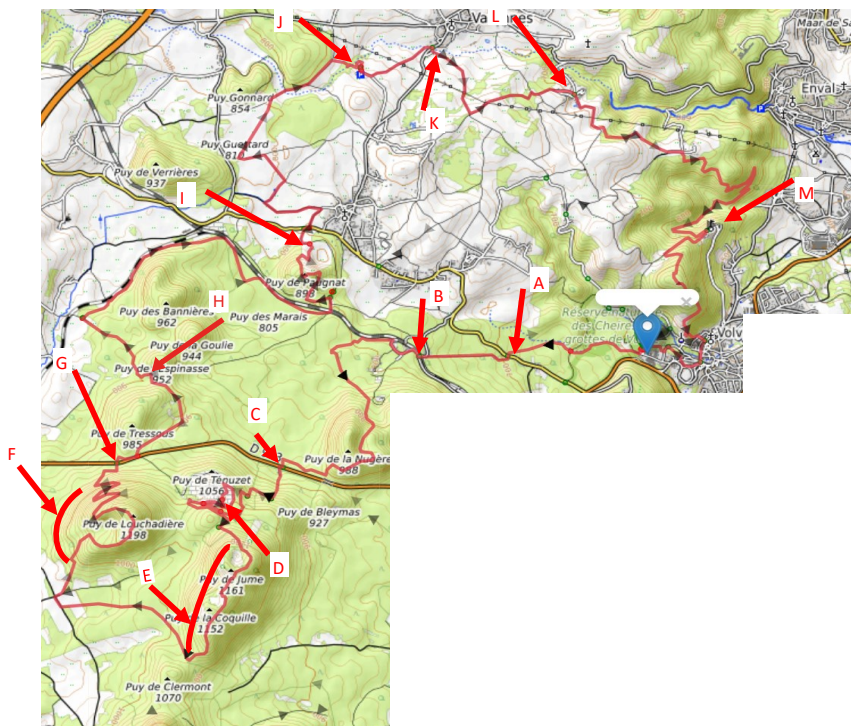


| | TEMPS TRAJET VOITURE OU PÉDESTRE DEPUIS LE DÉPART | DESCRIPTION | DISTANCE PARCOURUE PAR LES COUREURS | PREMIER COUREUR | DERNIER COUREUR |
|----------------------------|---|---|-------------------------------------|-----------------|-----------------|
| DÉPART/ ARRIVÉE | 0 | Goulet à Volvic | 0/28km | 9h30/11h33 | 9h30/16h43 |
| A | Voiture 5mn | Traversé D16 Ouest «La Plaine» | 1.8km | 9h38 | 10h |
| B | Voiture 10mn | Traversée D90 «Les Goulots» | 2.9km | 9h45 | 10h24 |
| C | Voiture 10mn | Traversée D943 Ouest «Col de la Nugère» | 7.4km | 10h05 | 11h32 |
| D | Voiture 20mn | Carrière du «Puy de Ténuzet» (ravito) | 9.9km | 10h15 | 12h10 |
| E | Voiture 20mn puis 30mn de marche | Sommets des Puys de Jume et Coquille | 11.7/12.9km | 10h23/10h29 | 12h44/12h55 |
| F | Voiture 30 mn | Col Puy de Chopine et de Chaumont bifurcation 110/25 (ravito) | 16.7km | 10h45 | 13h53 |
| G | Voiture 10mn | Traversée D943 Ouest «Le Cratère» | 23km | 11h11 | 15h24 |
| H | Voiture 10mn | Carrière de la Gare de Volvic | 24km | 11h15 | 15h38 |
| I | Voiture 5mn | Traversée D16 Sud-Est «La Plaine» | 28km | 11h22 | 16h02 |

EXPÉRIENCE TRAIL IMPLUVIUM DE VOLVIC 46 KM

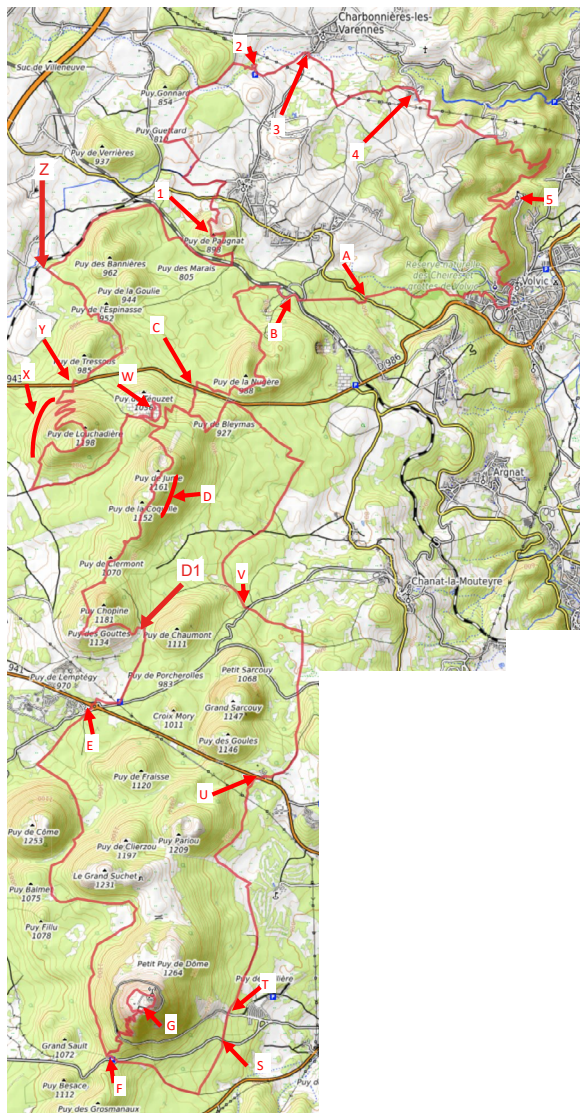


Trail qui s'adresse aux coureurs initiés, proposant un tracé dessiné sur la partie nord du Parc Naturel Régional des Volcans d'Auvergne, tout autour de l'impluvium de Volvic. Cette course offre de superbes vues sur la Chaîne des Puys qui s'étend sur plus de 30km vers le sud, entre faille de Limagne, vallons encaissés, et plateau des Dômes. Encore de belles surprises vous attendent sur cette septième édition !



| | TEMPS TRAJET VOITURE OU PÉDESTRE DEPUIS LE DÉPART | DESCRIPTION | DISTANCE PARCOURUE PAR LES COUREURS | PREMIER COUREUR | DERNIER COUREUR |
|-----------------------|---|--|-------------------------------------|-----------------|-----------------|
| DÉPART/ARRIVÉE | 0 | Goulet à Volvic | 0/46km | 8h/11h26 | 8h/19h37 |
| A | Voiture 5mn | Traversé D16 Ouest «La Plaine» | 1.8km | 8h08 | 8h29 |
| B | Voiture 10mn | Traversée D90 «Les Goulots» | 2.9km | 8h15 | 8h53 |
| C | Voiture 10mn | Traversée D943 Ouest «Col de la Nugère» | 7.4km | 8h36 | 10h01 |
| D | Voiture 20mn | Carrière du Puy de Ténuzet (ravito) | 9.9km | 8h47 | 10h40 |
| E | Voiture 20mn puis 30mn de marche | Sommets des Puy de Jume et Coquille | 11.7/12.9km | 8h55/9h00 | 11h07/11h28 |
| F | Voiture 15mn puis 30mn de marche | Sommet du Puy de Louchadière | 16.5/17.8km | 9h16/9h22 | 12h18/12h41 |
| G | Voiture 15mn | Traversée D943 Nord Puy la Louchadière | 19.8km | 9h30 | 13h05 |
| H | Voiture 30mn | Carrière du Puy de l'Espinasse (ravito) | 22.8km | 9h43 | 13h47 |
| I | Voiture 20mn | Sommet du puy de Paugnat | 27.8km | 10h06 | 15h07 |
| J | Voiture 20mn | Manoir du Veygoux (ravito) | 33km | 10h30 | 16h28 |
| K | Voiture 20mn | Traversée D16 Charbonnières-les-varennes | 34.2km | 10h35 | 16h42 |
| L | Voiture 20mn | Facemeunier | 36.5km | 10h44 | 17h14 |
| M | Voiture 10mn | Château de Tournoël | 42,3km | 11h09 | 18h38 |

EXPÉRIENCE TERRA VOLCANA 82 KM



Ce parcours de 80 km, qui s'adresse aux coureurs entraînés, est proposé uniquement en formule solo. Dessinée sur la partie Nord de la Chaîne des Puys, inscrite au Patrimoine Mondial de l'UNESCO, cette course propose une découverte inédite de ce territoire d'exception grâce à un tracé plutôt équilibré et l'ascension de plusieurs puys. Parmi ceux-là, un passage au sommet du mythique Puy de Dôme (altitude 1465m) est prévu au lever de soleil depuis le Puy de la Coquille et le Puy des Gouttes. Le final vous réserve de superbes passages et points de vue entre Plateau des Dômes, sommets volcaniques et Faille de Limagne, sur les traces du Trail Expérience Impluvium de Volvic.



| | TEMPS TRAJET VOITURE OU PÉDESTRE DEPUIS LE DÉPART | DESCRIPTION | DISTANCE PARCOURUE PAR LES COUREURS | PREMIER COUREUR | DERNIER COUREUR |
|-----------------------|--|---|-------------------------------------|-----------------|-----------------|
| DÉPART/ARRIVÉE | 0 | Goulet à Volvic | 0/82km | 6h/12h48 | 6h/23h48 |
| A | Voiture 5mn | Traversé D16 Ouest «La Plaine» | 1.8km | 6h09 | 6h22 |
| B | Voiture 10mn | Traversée D90 «Les Goulots» | 2.9km | 6h17 | 6h41 |
| C | Voiture 10mn | Traversée D943 Ouest «Col de la Nugère» | 7.4km | 6h40 | 7h34 |
| D | Voiture 20mn puis 30 mn de marche | Sommets des Puy de Jume et Coquille | 9.2km/10,5km | 6h51/6h57 | 7h59/8h15 |
| D1 | Voiture 30 mn | Col Puy de Chopine et de Chaumont bifurcation 110/25 (ravito) | 14km | 7h18 | 8h50 |
| E | Voiture 25mn | Parking de Vulcania | 16,1km | 7h25 | 9h19 |
| F | Voiture 35mn | Col de Ceysnat | 24.1/29.2km | 8h07/8h34 | 10h57/11h55 |
| G | Voiture 30mn puis 45 mn de marche ou monter par le panoramique des Dômes | Sommet du Puy-de-Dôme (Ravito) | 26/27.3km | 8h18/8h24 | 11h21/11h36 |
| S | Voiture 35mn | Traversée D68 entre col de Ceysnat et Parking Panoramique des Dômes | 31.8km | 8h45 | 12h28 |
| T | Voiture 30mn puis 5 mn de marche | Barrière de la route du Puy-de-Dôme (ravito) | 32.2km | 8h48 | 12h34 |
| U | Voiture 20mn | Parking des Goules | 37km | 9h12 | 13h40 |
| V | Voiture 15mn | Traversée D775 pied du Puy de Chaumont | 41km | 9h29 | 14h27 |
| W | Voiture 20mn | Carrière du puy de Ténuzet (Ravito) | 48.8km | 10h09 | 16h17 |

| | TEMPS TRAJET VOITURE OU PÉDESTRE DEPUIS LE DÉPART | DESCRIPTION | DISTANCE PARCOURUE PAR LES COUREURS | PREMIER COUREUR | DERNIER COUREUR |
|----------|--|--|--|------------------------|------------------------|
| X | Voiture 15 mn puis 30mn de marche | Sommet du Puy de Louchadière | 52.3/53.7km | 10h28/10h35 | 17h07/17h26 |
| Y | Voiture 15mn | Traversé D943 Nord Puy de Louchardière | 55.6km | 10h43 | 17h49 |
| Z | Voiture 15mn | Sud Lambertèche (ravito) | 58.7km | 10h53 | 18h32 |
| 1 | Voiture 20mn par Moulet Marcenat puis 10 min de marche | Sommet du puy de Paugnat | 63.4km | 11h24 | 20h32 |
| 2 | Voiture 20mn | Manoir de Veygoux (ravito) | 68.9km | 11h51 | 21h45 |
| 3 | Voiture 20mn | Traversée D16 Charbonnières-les-Varennes | 70.1km | 11h56 | 21h12 |
| 4 | Voiture 20mn | Facemeunier | 72.3km | 12h07 | 21h45 |
| 5 | Voiture 10mn | Château de Tournouël | 78.2km | 12h35 | 00h12 |

EXPÉRIENCE CHÂÎNE DES PUYs - FAILLE DE LIMAGNE 112 KM



Trail au cœur des volcans d'Auvergne qui s'adresse aux coureurs aguerris, proposé également en formule relais duo. Dessinée tout autour de la Chaîne des Puys, inscrite au patrimoine mondial de l'UNESCO, cette course propose une découverte inédite de ce territoire d'exception grâce à un tracé plutôt équilibré et l'ascension de plusieurs puys. Parmi ceux-là, un passage au sommet du mythique Puy de Dôme (altitude 1465m) est prévu pour le lever de soleil. Les 30 derniers kilomètres sur les traces du Trail Expérience Impluvium de Volvic compléteront ce magnifique voyage volcanique.



| | TEMPS TRAJET VOITURE OU PÉDESTRE DEPUIS LE DÉPART | DESCRIPTION | DISTANCE PARCOURUE PAR LES COUREURS | PREMIER COUREUR | DERNIER COUREUR |
|-----------------------|---|--|-------------------------------------|-----------------|-----------------|
| DÉPART/ARRIVÉE | 0 | Goulet à Volvic | 0/112km | 4h/12h42 | 4h/23h48 |
| A | Voiture 5mn | Traversé D16 Ouest «La Plaine» | 1.8km | 4h09 | 4h23 |
| B | Voiture 10mn | Traversée D90 «Les Goulots» | 2.9km | 4h16 | 4h41 |
| C | Voiture 10mn | Traversée D943 Ouest Col de la Nugère | 7.4km | 4h37 | 5h34 |
| D | Voiture 20mn puis 30mn de marche | Sommets des Puy de Jume et Coquille | 9.2/10.5km | 4h46/4h54 | 6h/6h16 |
| D1 | - | Col entre Puy de Chopine et de Chaumont (ravito) | 14.2km | 5h09 | 6h35 |
| E | Voiture 25mn | Parking de Vulcania | 16.1km | 5h19 | 7h20 |
| F | Voiture 35mn | Col de Ceysnat | 26.2/31.3km | 6h09/6h32 | 9h25/9h51 |
| G | Voiture 30mn puis 45mn de marche ou monter par le panoramique des Dômes | Sommet du Puy de Dôme (Ravito) | 28.1/29.4km | 6h18/6h24 | 9h50/10h05 |
| H | Voiture 35mn | Traversée D942, Est Puy Monchier | 35.8km | 6h53 | 10h45 |
| I | Voiture 40mn | Sud Laschamps | 36.8km | 6h58 | 10h59 |
| J | Voiture 45mn puis 15mn de marche | Pied Puy de la Vache | 42.4km | 7h24 | 12h06 |
| K | Voiture 45mn | Château de Montlosier (Ravito) | 44.4km | 7h32 | 12h30 |
| L | Voiture 45mn puis 40mn de marche | Sommet Puy de Vichatel | 46.7km | 7h44 | 12h59 |
| M | Voiture 50mn | Col de la Ventouse | 48km | 7h49 | 13h13 |
| N | Voiture 45 mn | Parking Puy de la Vache | 50.7km | 8h02 | 13h46 |

| | | | | | |
|----------|--|---|---------|-------------|-------------|
| O | Voiture 45mn | D5 Nord-Est Puy de la Vache | 52.4km | 8h08 | 14h03 |
| P | Voiture 40mn | La Croix de Parla | 55.3km | 8h22 | 14h39 |
| Q | Voiture 45mn | Parking de la chapelle St Aubin | 58.1km | 8h35 | 15h13 |
| R | Voiture 35mn | Traversée D942 | 60.1km | 8h45 | 15h38 |
| S | Voiture 35mn | Traversée D68 entre col de Ceysat & Parking Panoramique des Dômes | 61.1km | 8h51 | 15h54 |
| T | Voiture 30mn puis 5mn de marche | Barrière de la route du Puy de Dôme (Ravito) | 61.5km | 8h53 | 16h00 |
| U | Voiture 20mn | Parking des Goules | 66.2km | 9h15 | 16h06 |
| V | Voiture 15mn | Traversée D775 Pied du Puy de Chaumont | 70.5km | 9h31 | 16h54 |
| W | Voiture 20mn | Carrière du Puy de Ténuzet (Ravito) | 78km | 10h08 | 18h42 |
| X | Voiture 15mn puis 30mn de marche | Sommet du Puy de la Louchadière | 82/85km | 10h25/10h32 | 19h32/19h52 |
| Y | Voiture 15mn | Traversée D943 Nord Puy de la Louchadière | 85.3km | 10h40 | 20h14 |
| Z | Voiture 30mn | Sud Lambertèche (Ravito) | 88.3km | 10h54 | 20h |
| 1 | Voiture 20mn par Moulet Marcenat, puis 10 mn de marche | Sommet du puy de Paugnat | 93.3km | 11h17 | 20h32 |
| 2 | Voiture 20mn | Manoir de Veygoux (ravito) | 98.6km | 11h42 | 21h45 |
| 3 | Voiture 20mn | Traversée D16 Charbonnières les Varennes | 99.7km | 11h47 | 21h12 |
| 4 | Voiture 20mn | Facemeunier | 102km | 11h56 | 21h45 |
| 5 | Voiture 10mn | Château de Tournoël | 107.8km | 12h23 | 23h11 |

EXPÉRIENCE GRANDE TRAVERSÉE VOLCANIQUE 224 KM

Une expérience unique pour un fabuleux voyage volcanique à travers le plus grand parc naturel régional de France métropolitaine : Le Parc Naturel Régional des Volcans d'Auvergne, inscrit au Patrimoine Mondial de l'UNESCO. Son concept original et ses spécificités hors normes la distinguent d'autres courses. L'esprit de l'Expérience Grande Traversée Volcanic® repose sur l'engagement mental, l'esprit d'équipe et d'aventure, ainsi que sur les valeurs sportives et la pratique de la moyenne montagne. Elle se réalise en équipe de 2 participants indissociables (duo) ou en solo.

Cette épreuve d'ultra endurance emmène les concurrents sur une longue traversée des Volcans d'Auvergne de 224 km et 8400 D+, traversant les plus emblématiques GR de 5 territoires : les Monts Dômes, les Monts Dore, le Massif du Cézallier, le Massif du Cantal et le Plateau de l'Artense. Cette course Aventure où les participants seront seulement munis d'une trace GPX et d'un road book et suivront à 95% le balisage des GR (rouge / blanc) nécessite un bon sens de l'orientation. Le tracé permet de découvrir la richesse et la diversité des différents territoires de l'ensemble du Parc Naturel Régional des Volcans d'Auvergne.

Le road book XGTV vous sera communiqué par les équipes organisatrices de cette course emblématique.



VVX KIDS TRAIL

Les enfants auront aussi le droit à leur trail ! Cette course se déroulera sur le site du Goulet. Le départ sera donné au même endroit que leurs aînés, sous l'arche VVX. Les enfants partiront par vague de 20 et se passeront le relais sur la ligne de départ. Chaque enfant pourra effectuer autant de tours qu'il souhaite pendant les 30 minutes imparties.

Réservé aux enfants nés entre 2009 et 2018, qui seront répartis en 3 catégories selon leur âge:

- > Circuit rouge 500 m / 10 m D+ : enfants nés en 2018, 2017 et 2016
- > Circuit bleu 700 m / 15 m D+ : enfants nés en 2015, 2014 et 2013
- > Circuit jaune 1100 m / 20 m D+ : enfants nés en 2012, 2011, 2010 et 2009



VVX VOLVIC VOLCANIC EXPERIENCE

« Nota Bene : certains passages de nos parcours ont bénéficié d'autorisations spécifiques (là où normalement les accès ne sont pas ouverts au public). Merci de ne pas reproduire nos circuits en dehors de l'événement.»