

VVX VOLVIC—
VOLCANIC
EXPERIENCE
MAY 2026 14/15 & 16



JOUR 1
COUREZ

JOUR 2
EXPLOREZ



PROGRAMME

LE MOT DU PRÉSIDENT / ÉDITOS



En 2026, la VVX célébrera 10 ans d'un trail pas comme les autres. Ici, la performance ne se vit jamais seule : elle s'inscrit dans une aventure humaine, familiale et engagée. Comme le dit Killian Jornet, «La VVX, ce n'est pas courir et rentrer à la maison». C'est un événement éco-logique, profondément ancré dans son territoire, engagé pour la protection des vieilles forêts et porté par une mobilisation solidaire unique. A La VVX, on court, on partage, on découvre, tout cela ensemble.

Pour ses 10 ans, la VVX se renouvelle avec deux grandes nouveautés : les Espoirs Volcaniques, un parcours dédié aux ados pour transmettre le goût de l'effort, et la Run For You :

parce que la VVX est aussi une main tendue vers ceux qui n'osent pas franchir le pas. Voici, un 5 km sans classement ni pression où vous courez simplement pour vous.

Fidèles à notre promesse « Venez pour courir, restez pour découvrir », ces deux jours seront rythmés par la convivialité : visites guidées, gastronomie auvergnate, spectacles et animations pour tous les âges. L'équipe, les partenaires et nos précieux bénévoles vous ont préparé une édition exceptionnelle, pleine de surprises, pour que chaque instant soit une fête. Venez célébrer avec nous dix ans de passion volcanique !

JEAN-MICHEL CHOPIN
PRÉSIDENT DE L'ASSOCIATION VOLVIC VOLCANIC

10 ans déjà ! La Volvic Volcanic eXperience célèbre une décennie d'émotions, de sport et de fête ; et bien sûr, la ville de Volvic est au rendez-vous pour souffler ces 10 bougies comme il se doit !

Très attendue par les Volvicois — mais pas seulement — cette manifestation sportive et culturelle est inscrite en rouge dans l'agenda des coureurs, mais aussi de celles et ceux qui apprécient le riche programme culturel proposé par la Ville.

Pendant trois jours, la ville se métamorphose en un immense terrain de jeu festif et convivial. Musique, animations, expositions, ateliers d'initiation aux métiers de la pierre, du bois, du verre ou du fer, visites et découvertes : à chaque coin de rue, une surprise. Petits et grands y trouvent leur bonheur, au cœur d'un environnement naturel exceptionnel, écrin de verdure emblématique de Volvic.

Déjà pleinement mobilisés, les services municipaux mettent toute leur énergie et leur passion dans la préparation de cette édition anniversaire 2026, avec une ambition claire, en faire un moment inoubliable...

Un magnifique moment pour célébrer dignement cet anniversaire !

LAURENT THEVENOT
MAIRE DE VOLVIC



Sommaire

PROGRAMME SYNTHÉTIQUE PAGES 4-7

PROGRAMMATION SPORTIVE

PAGES 8-16

Trails

PAGE 15

Run For You

PAGES 16-17

Randonnées

PAGES 18-23

Animations

PROGRAMMATION CULTURELLE

PAGES 24-31

Animations

PAGES 32-35

Visites

PAGE 36

Dîner musical

PAGE 37

Soirée de clôture

INFORMATIONS PRATIQUES

PAGE 39

Tri sélectif

PAGES 40-41

Plan parking + Goulet

PAGE 42

Plan du centre-ville

PAGE 43

Infos pratiques



Mercredi 13 mai

- **5h30** Départ pour la XGTV en bus (p.10)
- **10h** Départ pour l'Expérience Grande Traversée Volcanique (224km) Station du Lioran (p.10)
- **18h15** Conte de la VVX autour de l'eau, la pierre et les volcans Site du Goulet, salle Volvic Origine

Jendredi 14 mai

SITE DU GOULET



LES COURSES

- **10h à 20h Retrait des dossards** Usine du Goulet
- **12h - 13h30** Retrait des dossards Espoirs Volcaniques et Run For You (p.15 et 16)
- **14h** Départ Espoirs Volcaniques (Challenge meilleur grimpeur) (p.16)
- **14h15** Départ Run For You (p.15)
- **16h00 - 16h30** Cérémonie remise des prix Espoirs Volcaniques

SALON VVX

- **10h00 - 20h00** Stands partenaires, produits locaux (p.23)
- **10h00 - 20h00** Exposition photos «Portraits de Finishers» (p.28)
- **14h** Conte de la VVX (découvrir l'univers autour de l'eau la pierre) Salle Volvic Origine

LES CONFÉRENCES (p.26)

- **15h15 - 15h45** Réinventer le trail au profit du territoire
- **15h45 - 16h45** Trail et performance
- **16h45 - 17h30** Rencontre avec les élites de la VVX

CENTRE-VILLE



ANIMATIONS

- **11h30** Apéritif convivial (p.26)
- **12h** Concert - Størlyd Brass (p.26)
- **9h - 19h** Forges de Volvic (p.33)
- **10h30 - 16h30** Atelier de lave émaillée (p.31)
- **18h** Concert - Størlyd Brass (p.26)
- **19h30** En bal et vous - Astor et La Patronne (p.27)

EXPOSITIONS

- La Maison de l'artisanat (p.32)
- Expositions et exploration au Musée Sahut (p.32)

SITE DU GOULET

SOIRÉE D'INAUGURATION (p.27)

DÎNER ET CONCERT AUTOUR DU FEU

- **18h15** Discours d'inauguration
- **18h45** Pasta Party
- **19h15** Spectacle avec One Two Free

Tarif dîner : 16€ / 13€ (traileurs) / 8,5€ (-12 ans)

Spectacle gratuit



Vendredi 15 mai

SITE DU GOULET

DÉPARTS DES COURSES (p.8-16)

- **2h30 à 9h45 Retrait des dossards** Usine du Goulet
- **4h** 110km Expérience Trail Chaîne des Puys Faille de Limagne
- **6h** 84km Expérience Trail Terres Volcaniques by **NIPRUN**
- **8h - 8h30** 45km Expérience Trail Impluvium de Volvic
- **10h** 24km Expérience Trail Volcanique
- **10h30** 15km Expérience Trail Pierre de Lave
- **10h40** 15km Rando Impluvium
- **10h45** Kids Trail, 500m, 700m ou 1100m
- **14h** 10km Randonnée Course d'orientation score des Volcaniques d'Auvergne

ANIMATIONS

Elles sont proposées gracieusement, de 9h à 18h, avec inscription sur place.

- Labyrinthe CO (p.20)
- Structure acrobatique Nova Aventure (p.20)
- Course d'orientation (p.20)
- Challenge Biathlon (p.21)
- Wheryz (p.21)
- Jeux en bois (p.22)
- SBA (p.22)
- Les vulcanologues (p.22)
- Ateliers nature avec la RNR (p.23)

REPAS & ANIMATIONS

- **À partir de 12h** Déjeuner d'après-course
- **12h30** Cérémonie de remise des prix (15 ; 24 ; 45)
- **17h30** Cérémonie de remise des prix (84 ; 110 ; 224)

GARDERIE (p.43)

Service de garderie proposé de 7h30 à 18h30 sur le Site du Goulet pour les enfants de 4 à 12 ans.

CENTRE-VILLE

ANIMATIONS

- La Grande Houle (p.28)
- Zoo Deglingo (p.28)
- Ritournelle (p.28)
- L'île aux pirates (p.29)
- Ferme pédagogique des Touminis (p.29)
- Les forges de Volvic (p.33)
- Volvi'Tech (p.31)
- Baptêmes à poneys (p.31)

EXPOSITIONS

- Expositions et exploration au Musée Sahut (p.32)
- La Maison de l'artisanat (p.32)

VISITES

- Balade en petit train (p.33)

SITE DU GOULET

DINER MUSICAL (p.36)

À 19h sur le site du Goulet

Après une journée sportive pleine d'adrénaline et d'émotions, place à un bon moment de détente et un repas convivial avec Replay et une soirée en musique avec le groupe Magic Live Band !

Tarif dîner : 19€ / 16€ (traileurs) / 10€ (-12 ans)
Concert gratuit



CENTRE-VILLE

ANIMATIONS

- La Grande Houle (p.28)
- Zoo Deglingo (p.28)
- Ritournelle (p.29)
- L'île aux pirates (p.29)
- Les forges de Volvic (p.33)
- Contes et récits avec le COA (p.29)
- Volvi'Tech (p.34)
- Sur le chemin du pierreux (p.35)

FANFARES

- Fanfare de l'extrême (p.30)
- Giorgio Harmonie (p.30)
- Volkanik (p.30)
- Størlyd Brass (p.30)

EXPOSITIONS

- Expositions et exploration au Musée Sahut (p.32)
- La Maison de l'artisanat (p.32)

MARCHÉ DES SAVEURS (p.34)

Les différentes associations culturelles volvicoises et autres food trucks vous proposent des produits à emporter ou à déguster sur place, toute la journée, place de l'Église.



SÉANCE D'HYDRATATION ET YOGA

En présence des élites
10h-11h au site du Goulet

VISITES SUR INSCRIPTION (3€ dans la limite des places disponibles)

Départ de l'usine du Chancet

- Découverte de l'usine des eaux de Volvic (p.34)
9h30, 10h30, 11h30, 13h, 14h, 15h, 16h
- Visite de l'impluvium de Volvic (p.34)
9h30, 10h30, 14h, 15h

Départ du complexe sportif (Route de Marsat)

- Visite à la découverte des Volcans (p.35)
10h00 et 16h00
- Visite de la carrière de Ténuzet (p.35)
10h00 et 11h00

Départ de l'atelier Courtadon

- Visite de la carrière et de l'atelier de pierre de Volvic (p.35)
10h30, 11h30, 15h30, 16h30

Départ du site du Goulet

- Rando Gastro (p.17) 10h



Les photos officielles de la VVX seront en ligne dès le dimanche 17 mai sur :
<https://www.photosports.net/>
Retrouvez vos photos à partir du code VVX suivi de votre numéro de dossard.



SOIRÉE DE CLÔTURE (p.37)

Au site du Goulet - Ouverture des portes à 17h30

18h30 : Discours de clôture
19h : Aftermovie sur grand écran

LE TRIO MAULUS (19h30)

Pour le Trio Maulus à l'accordéon, la musique est avant tout un échange et un partage. Laissez-vous surprendre par leur complicité avec le public, leur style original et leurs mélodies enivrantes.

MAGIC LIVE BAND (21h)

Après de nombreuses années d'expériences de la scène en France et à l'international, le groupe Magic Live Band nous propose un show varié avec l'énergie d'un DJ set. Un enchaînement de titres connus de tous, allant de James Brown à Dua Lipa. Voilà un concept original qui allie grand professionnalisme et bonne humeur pour clôturer joyeusement les 3 jours de la VVX !

Tarif concert : 8€
Tarif dîner + concert : 28€
11€ pour les enfants de moins de 12 ans
22€ pour les traileurs

Programmation
sportive



VOLVIC
VOLCANIC
EXPERIENCE



L'EXPÉRIENCE GRANDE TRAVERSÉE VOLCANIQUE «XGTV®»

224KM

8400M D+, 9050M D-,
SOLO OU EN DUO (INDISSOCIABLE ET SOLIDAIRE)

Une course véritablement à part, initiée en 2019. Simplement munis d'une trace GPX et d'un road book, les coureurs suivent à 95% le balisage des GR (rouge/ blanc) faisant donc appel à leur sens de l'orientation et de l'observation sur et hors sentiers : les participants se lancent dans une longue traversée de 224 km au cœur des Volcans d'Auvergne, foulant les emblématiques GR de la région : les monts Dômes, les monts Dore, le massif du Cézallier, le massif du Cantal et autres plateaux de l'Artense.

Départ en bus le mercredi 13 mai à 5h30 du parking Centre historique (P3) pour rejoindre le lieu de départ de la course. Départ de la course à 10h de la Station du Lioran.

Les premiers coureurs sont attendus à l'arrivée le jeudi 14 mai en début de soirée. Arrivée le vendredi 15 mai au plus tard à minuit au site du Goulet.



L'EXPÉRIENCE CHAÎNE DES PUYs - FAILLE DE LIMAGNE

110KM EN SOLO OU EN RELAIS

3600M D+

Embrassant toute la Chaîne des Puy (la partie nord a été ajoutée en 2019), cette course propose une découverte inédite de ce territoire d'exception grâce à un tracé plutôt équilibré et l'ascension de plusieurs puy dont le fameux puy de Dôme. Les 30 derniers kilomètres rejoignent le parcours du Trail Expérience Impluvium de Volvic et complètent ce magnifique voyage volcanique. Course solo ou en relais (relais en autonomie, à la gare de péage, accessible depuis le parking du panoramique des Dômes).

On aime : le passage au sommet du mythique puy de Dôme (altitude 1465m) à l'heure du lever du soleil... Un instant magique pour les participants et les spectateurs !

**Départ : Vendredi 15 mai à 4h
Arche de départ du Parc de la Source, le Goulet. Le second relais se trouve à l'ancien péage du puy de Dôme. (Voir itinéraire Waze : Relais VVX).**



L'EXPÉRIENCE TERRES VOLCANIQUES BY KIPRUN

84KM EN SOLO OU EN RELAIS

2800M D+

Depuis l'année dernière, la course peut désormais être réalisée en relais, offrant la possibilité de partager l'effort en équipe, tout en rendant ce défi accessible à un plus grand nombre de coureurs, quel que soit leur niveau.

Nous proposons aux participants une découverte inédite de ce territoire d'exception classé au patrimoine mondial de l'UNESCO. La course vous réserve de superbes passages et des points de vue panoramiques entre plateau des Dômes, sommets volcaniques et Faille de Limagne, avec un final sur les traces du Trail Expérience Impluvium de Volvic.

On aime : Le lever de soleil sur le sommet du puy de Dôme depuis le puy de la Coquille et le puy des Gouttes.

Départ : Vendredi 15 mai à 6h
Arche de départ du Parc de la Source, le Goulet. Le second relais se trouve à l'ancien péage du puy de Dôme. (Voir itinéraire Waze : Relais VVX).

L'EXPÉRIENCE IMPLUVIUM DE VOLVIC

45KM - 1650M D+

Le format marathon qui a séduit une grande partie de nos coureurs, vous réserve quelques surprises cette année. Le parcours emprunte la partie nord du Parc naturel régional des Volcans d'Auvergne, tout autour de l'impluvium de Volvic, zone naturelle protégée qui donne naissance à l'eau minérale du même nom.

On aime : les superbes vues sur la Chaîne des Puys qui s'étend sur plus de 30 km vers le sud, entre Faille de Limagne, vallons encaissés, plateau des Dômes et le passage sur l'impluvium de Volvic.

Départ : Vendredi 15 mai à 8h (vague 1) et 8h30 (vague 2)
Arche de départ du Parc de la Source, le Goulet
Attention au respect des vagues.



L'EXPÉRIENCE VOLCANIQUE

24KM - 740M D+

Son tracé roulant en fait l'une des courses les plus populaires et accessibles de la VVX !

Le trail partage son tracé avec l'Expérience Chaîne des Puys - Faille de Limagne permettant de découvrir certains volcans emblématiques du nord de la Chaîne des Puys, comme le puy de Pagnat.

On aime : l'ambiance populaire sur ce parcours accessible avec, comme cerise sur le gâteau, un passage dans une carrière de roche volcanique en activité.

Départ : Vendredi 15 mai à 10h
Arche de départ du Parc de la Source, le Goulet



L'EXPÉRIENCE PIERRE DE LAVE

15KM - 450M D+

Trail court et très abordable notamment grâce à son dénivelé limité, il n'en est pas moins une course qui vaut à elle seule le déplacement. Un bel aperçu de la richesse du territoire grâce au parcours empruntant un tracé nature dessiné entre Volvic et ses villages environnants et offrant plusieurs panoramas d'exception sur la Chaîne des Puy.

On aime : la traversée d'une zone privilégiée en matière d'extraction de la célèbre pierre de Volvic et des passages inédits aux abords de plusieurs carrières emblématiques du territoire.

Départ : Vendredi 15 mai à 10h30
Arche de départ du Parc de la Source, le Goulet



VVX KID'S TRAIL

UNE EXPÉRIENCE TRAIL COMME LES GRANDS

POUR LES 6 À 14 ANS

Un programme dédié aux enfants au cours duquel parents et amis pourront les encourager ! Trois circuits selon les âges avec un petit dénivelé. Chaque enfant peut effectuer autant de tours qu'il le souhaite pendant les 20 minutes de course.

On aime : que les enfants aient ainsi le droit de prendre le départ, comme leurs aînés, sous l'arche de la VVX.

Ils seront répartis en 3 catégories :

Circuit rouge 500m / 10m D+
enfants nés en 2020, 2019 et 2018

Circuit bleu 700m / 15m D+
enfants nés en 2017, 2016 et 2015

Circuit jaune 1100m / 20m D+
enfants nés en 2014, 2013 et 2012

Départ Vendredi 15 mai à 10h45
Arche de départ du Parc de la Source, le Goulet



LA RUN FOR YOU (NOUVEAUTÉ)

ENVIRON 5KM, 130M D+

Oubliez le chronomètre, la pression du résultat et la peur du jugement. Pour cette nouvelle édition, la VVX innove avec Run For You, une expérience pensée pour celles et ceux qui souhaitent (re)découvrir le plaisir du mouvement en toute bienveillance. Que vous fassiez vos premiers pas en course à pied ou que vous cherchiez à reprendre une activité physique en douceur, ce parcours a été créé pour vous.

Ici, l'objectif n'est pas la performance, mais le sens. Tout au long de l'épreuve, les coureurs seront accompagnés par les athlètes élites de la VVX et des professionnels de la santé. Ils partageront leurs secrets et leurs parcours inspirants pour aider à comprendre les bienfaits concrets du sport sur le corps et l'esprit.

Comme le rappellent Manon Bohard et Cédric Debacq, l'ambassadeur de la Run For You, le plus dur est souvent de se lancer. Mais en se focalisant sur le plaisir plutôt que sur la contrainte, on réalise que faire le premier pas est déjà une immense victoire.

Parce qu'il suffit parfois d'un pas, d'un encouragement ou d'un sourire pour transformer l'effort en plaisir.

Départ : Jeudi 14 mai à 14h15
Arche de départ du Parc de la Source, le Goulet

LES ESPOIRS VOLCANIQUES (NOUVEAUTÉ) POUR LES 14-18 ANS

Les adultes ont leurs courses, les enfants aussi... mais qu'en est-il des ados ? Cette année, nous leur consacrons une épreuve à part entière, pensée spécialement pour les catégories cadets et minimes.

Au programme : un trail parfaitement adapté aux jeunes coureurs, mêlant plaisir de la course et dépassement de soi. Mais ce n'est pas tout... Au cœur du parcours, un challenge spécial viendra pimenter la course : **une montée chronométrée** désignera le meilleur grimpeur et la meilleure grimpeuse de chaque catégorie. Un effort intense, court et explosif où la détermination et la gestion de l'effort feront la différence.

On aime : proposer des nouveaux challenges offrant des expériences uniques où chacun, peut trouver sa place et son propre défi.

Départ : Jeudi 14 mai à 14h
Arche de départ du Parc de La Source, Le Goulet



EXPÉRIENCE RANDO'IMPLUVIUM 15KM - 450M D+

Cette expérience permet aux amateurs de randonnée de partager l'aventure de la VVX d'une manière différente. Elle suit exactement le tracé du célèbre Trail Expérience Pierre de Lave (15 km), offrant ainsi l'occasion de découvrir les époustouffants paysages auvergnats.

Départ Vendredi 15 mai à 10h40
Arche de départ du Parc de La Source, Le Goulet



RANDONNÉE CO SCORE DES VOLCANIQUES D'Auvergne

ENVIRON 10KM EN DUO, 500M D+

Les Volcaniques d'Auvergne, c'est une association locale qui regroupe des auvergnates sportives qui mettent leurs jambes, leurs bras et leur esprit d'équipe au service d'une cause : l'après cancer du sein. Par le sport, elles financent des tatouages artistiques des cicatrices post-opérations.

Une course d'orientation sous le signe de la solidarité et de l'esprit d'équipe.

Le 15 mai, elles organisent une randonnée CO score dont les bénéfices seront intégralement reversés aux tatoueuses de l'association. Les règles sont simples : chaque équipe construit son propre itinéraire pour trouver un maximum de balises dans le temps imparti. Compétiteurs, aventuriers ou désireux de découvertes naturelles, cette randonnée CO score s'adapte à tous les niveaux et peut se pratiquer en famille ou entre amis.



Vendredi 15 mai à 14h
Durée : 2h
Chalet en bois à gauche de l'arche de départ du Parc de La Source, Le Goulet



RANDO GASTRONOMIQUE

Clairement devenue l'un des temps forts incontournables de la VVX, elle est organisée le samedi, lendemain des courses de trail et de la rando traditionnelle. Mélange entre activité physique, culture et plaisirs gustatifs, la rando gastronomique se présente comme une véritable expérience culinaire. Les participants sillonnent le parcours de village en village et de four en four pour s'initier à la généreuse et goûteuse gastronomie auvergnate. Une ode délicieuse aux spécialités locales et à un savoir-faire ancestral.

Départ Samedi 16 mai à 10h
Arche de départ du Parc de La Source, Le Goulet
Parking le + proche : P3 et P4 (environ 20min de marche)

Animations



WX VOLVIC
VOLCANIC
EXPERIENCE

LES ANIMATIONS SONT PROPOSÉES GRATUITEMENT

LE VENDREDI 15 MAI DE 9H À 18H - INSCRIPTION SUR PLACE



LE LABYRINTHE

Le labyrinthe est un challenge de 3 à 5min encadré par un éducateur sportif. Il s'agit de valider des balises dans un ordre imposé. Chaque concurrent est équipé d'une puce électronique qui établit un classement !



COURSE D'ORIENTATION

Une carte, une boussole et c'est parti pour une activité de plein air ! Lancez-vous à la recherche des balises disséminées en pleine nature, trouvez le meilleur itinéraire et relevez le défi.



STRUCTURE ACROBATIQUE NOVA AVENTURE

De 4 à 13 ans

L'activité qui permet aux jeunes de développer leur confiance en eux et la prise d'initiative en explorant des sensations nouvelles d'équilibre et d'agilité ! Les pratiquants évoluent à 2 mètres du sol, sur des jeux à difficultés variables, avec un plaisir et des sensations garanties, en totale sécurité grâce à une ligne de vie !



CHALLENGE BIATHLON

Challenge individuel (adultes ou enfants à partir de 8 ans) et familles
(1 adulte + 1 enfant de 8 à 13 ans)

Boucle running de 150m environ suivie d'une séance de tir couché avec carabines infrarouge « NO RISK », pénalités sous forme de balles de pioche.

Chaque concurrent pourra réaliser la boucle autant de fois qu'il le souhaite afin d'améliorer son temps et son classement, chronométrage électronique avec résultats « EN LIVE » sur écran d'ordinateur.

Départ toutes les heures



LE WHERYZ

Le WHERYZ® est un jeu d'observation et de quiz interactif en format XXL. Inspiré du célèbre « Où est Charlie ? », le WHERYZ® invite à répondre à des énigmes sur smartphone en cherchant les réponses autour d'un cube géant. Observe attentivement chaque illustration, repère les détails cachés et trouve les bonnes réponses pour marquer un maximum de points.



LES JEUX EN BOIS

Des grands jeux en bois conçus et fabriqués en Auvergne seront mis à disposition pour le plus grand bonheur de tous, des plus petits jusqu'aux plus grands. C'est un véritable moment de partage et d'échange en famille ou entre amis. Que ce soit pour tester son adresse, sa réflexion ou simplement pour profiter d'un moment ludique, ces jeux promettent de belles parties animées et de nombreux éclats de rire !



LES VULCANOLOGUES

Vous entrez sur le site chaîne des Puys-Faille de Limagne inscrit au patrimoine mondial de l'Unesco. Les vulcanologues seront présents pour vous permettre de décrypter votre environnement très proche.



LE SBA

Face aux enjeux liés à la gestion des déchets et à la réglementation de plus en plus respectueuse de l'environnement, le SBA encourage la réduction et le tri des déchets. Venez jouer et trier vos déchets sur le stand.



SALON VVX

Rendez-vous dans l'ancienne usine d'embouteillage de la Société des Eaux de Volvic pour un salon inédit. Stands partenaires et produits locaux seront présents pour vous proposer une offre variée et de qualité. C'est l'endroit idéal pour rencontrer des passionnés, découvrir de nouveaux produits, essayer des accessoires ou vêtements ou encore goûter les spécialités locales.

Judi : 10h-20h

Vendredi 10h-19h

Retrouvez nos partenaires sur le salon



DÉCOUVERTE LUDIQUE DES CHAUVES-SOURIS DE LA RÉSERVE NATURELLE

Avec la Ligue pour la Protection des Oiseaux

Venez découvrir les chauves-souris sur le stand de la réserve naturelle ! Vous pourrez y tester vos connaissances et réaliser un origami chauve-souris !

De 10h à 15h30

Programmation culturelle

WX VOLVIC-
VOLCANIC
EXPERIENCE

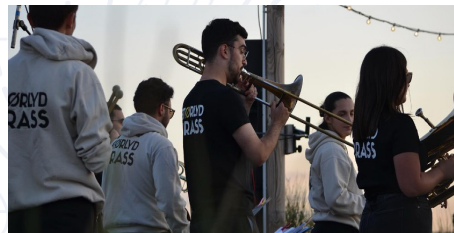


APÉRITIF CONVIVAL

Inaugurons ensemble les festivités à venir par un apéritif convivial. Musicalement animé par le groupe Størlyd Brass, boissons et gourmandises vous seront offertes par la ville.

A- Place de l'église

Jeudi 14 mai - 11h30



STØRLYD BRASS

Né d'un nom qui évoque puissance et richesse sonore, Størlyd Brass réunit des musiciens passionnés : trompettes, trombones, saxophones, guitares, percussions, tous débordants d'énergie.

À la croisée du jazz, du funk et de la pop, le groupe affirme une identité forte, portée par l'esprit festif de La Nouvelle-Orléans et la tradition des brass bands revisités. Grooves percutants et cuivres éclatants : Størlyd Brass promet une ambiance explosive.

A- Place de l'église

Jeudi 14 mai - 12h et 18h (1h)



Buvette :

LES CONFÉRENCES VVX

Réinventer le trail au profit du territoire

Comment inventer et créer un trail qui puisse respecter la Chaîne des Puys-Faille de Limagne inscrite au patrimoine mondial de l'UNESCO ?

M- Site du Goulet | Petite scène

Jeudi 14 mai - 15h15 - 15h45



Rencontre avec les élites de la VVX 2026

Hydratation, rythme cardiaque, quels sont les paramètres à prendre en compte pour performer dans le trail ?

M- Site du Goulet | Petite scène

Jeudi 14 mai - 15h45 - 16h45

Venez rencontrer les élites de la VVX 2026, ils seront là pour vous donner les derniers conseils précieux pour réussir votre trail !

M- Site du Goulet | Petite scène

Jeudi 14 mai - 16h45 - 17h30



CONCERT AUTOUR DU FEU AVEC LE GROUPE ONE TWO FREE

- 18h15 : Discours d'inauguration
- 18h45 : Pasta party
- 19h15 : Spectacle autour du feu avec One Two Free (Gratuit)

Tarif repas :

- Adultes : 16 €
- Traiteurs : 13€
- - 12 ans : 8,5€

M- Site du Goulet jeudi 14 mai - 18h15

EN BAL ET VOUS ASTOR ET LA PATRONNE



La compagnie Astor et La Patronne réinvente le bal populaire avec une création explosive et participative. Orchestre électrisé, danseuses survoltées, tubes revisités, boule à facettes et costumes scintillants : tout est réuni pour un bal festif, intergénérationnel et inclusif. À la croisée du spectacle et de la fête collective, ce bal chorégraphié invite chacun à lâcher prise et à entrer dans la danse.

A- Place de l'église

Jeudi 14 mai - 19h30 - 21h30



EXPOSITION PHOTOS FINISHERS

Après des courses pleines d'émotions, où le bonheur se dispute à la souffrance, place à quelques photos emblématiques des finishers de la VVX, toutes catégories confondues !

M- Site du Goulet

Jeudi 14 mai

Vendredi 15 mai



LA GRANDE HOULE CIE LES MARCHEPIEDS

Découvrez ce manège à propulsion humaine qui promet des instants intenses et palpitants en famille. Laissez-vous guider par les artistes qui lui donnent vie et contrepoids. Parfois un peu décalés, mais toujours sur le pont, ils pourront s'envoler ou charger... Vivez un embarquement 100% recyclable sur cette grande roue d'origine népalaise, composée uniquement de bois.

D- Place Macheboeuf

Vendredi 15 mai - 10h à 12h | 14h à 16h

Samedi 16 mai - 10h à 12h | 14h à 16h



ZOO DEGLINGO MELLE HYACINTHE & CIE

Le Zoo Deglingo tourne au rythme des jarrets d'Hyacinthe. À la seule force de ses jambes, elle entraîne son carrousel coloré, bercé de comptines et de chansons qui flottent dans l'air comme un parfum d'enfance. Huit animaux en bois, patiemment façonnés, accueillent les petits explorateurs de sept mois à cinq ans.

G- Parking du Pigeonnier

Vendredi 15 mai - 10h30 à 12h30 | 14h à 16h

Samedi 16 mai - 10h30 à 12h30 | 14h à 16h



RITOURNELLE MELLE HYACINTHE & CIE

Dans l'esprit des fêtes foraines d'antan, Ritournelle fait tourner les têtes et battre les cœurs. Cette mini grande roue à pédales invite les enfants de 3 à 10 ans à prendre de la hauteur, tout en douceur. Petite sœur du Zoo Déglingo... cette géante mesure plus de six mètres !

E- Parvis de la Mairie

Vendredi 15 mai - 11h à 13h | 14h30 à 16h30

Samedi 16 mai - 11h à 13h | 14h30 à 16h30



L'ÎLE AUX PIRATES ANIM' AVENTURES

Accompagnés par le capitaine Barbe noire ou Jean Lebarbu, les enfants confortablement installés dans leurs chaises volantes, partiront en exploration au cœur de l'île pour un voyage parsemé d'embûches, grâce au coup de pédale de leurs parents.

B- Place de la Grande Fontaine

Vendredi 15 mai - 10h à 16h

Samedi 16 mai - 10h à 16h



FERME PÉDAGOGIQUE DES TOUMINIS ANIMAUX

Venez à la rencontre des animaux de la mini ferme. Ils nous rappellent notre lien profond avec la nature et le plaisir simple de partager des moments authentiques en famille.

A- Place de l'église

Vendredi 15 mai - 14h à 17h



CONTES ET RÉCITS COLLECTIF ORALITÉ AUVERGNE

Le Collectif Oralité Auvergne invite petits et grands à plonger dans le monde des contes et des récits intemporels. Laissez-vous emporter dans un voyage narratif enrichissant et mémorable, où la voix des conteurs fait vibrer les esprits et éclaire les cœurs. Ouvert à tous les amoureux des belles histoires.

C- Square 14/18

Samedi 16 mai - 13h



FANFARE DE L'EXTREME

La Fanfare de l'Extrême, c'est l'histoire d'une bande de copin.e.s qui descendent à la cave et tombent sur des instruments poussiéreux. La fanfare de l'extrême, c'est un formidable prétexte pour se retrouver autour d'un godet et écouter des tubes. L'important ce n'est pas les notes... c'est de jouer avec le cœur!

Samedi 16 mai

A- Place de l'église - 10h30

G- Amphithéâtre du Pigeonnier - 14h



GIORGIO HARMONIE

Les mannequins de la batterie-fanfare défilent avec leurs créations sur-mesure: roulements chics, sonneries tendance et rythmes effervescents. Chaque trottoir devient un podium, chaque passant un VIP, entraîné dans ce défilé joyeusement décalé. Trad & Trendy, voici Giorgio Harmonie !

Samedi 16 mai

A- Place de l'église - 11h30

G- Amphithéâtre du Pigeonnier - 15h



JAM

Le soir venu, les quatre fanfares se retrouvent pour une grande JAM endiablée, prête à faire vibrer la nuit. Entre cuivres déchainés et rythmes effrénés, des invités surprises se joindront à la fête pour des improvisations explosives et des moments de pur bonheur musical. Une soirée unique où l'énergie collective et la créativité n'ont aucune limite !

A- Place de l'église

Samedi 16 mai - 17h

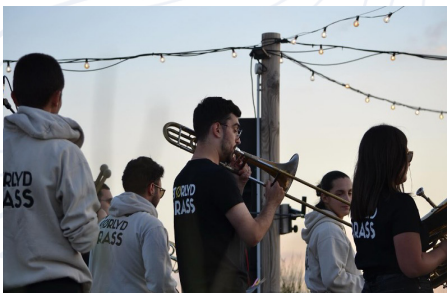


BAPTÊMES À PONEYS LES CHEVAUX DE BISETTE

Pour les tous petits, venez découvrir lors d'une balade gratuite, les poneys de Bisette et communier avec les animaux.

A- Place de l'église

Vendredi 15 mai - 10h à 12h | 14h à 16h



STØRLYD BRASS

Størlyd Brass réunit des musiciens passionnés: trompettes, trombones, saxophones, guitares, percussions, tous débordants d'énergie. A la croisée du jazz, du funk et de la pop, le groupe affirme une identité forte, portée par l'esprit festif de La Nouvelle-Orléans et la tradition des brass bands revisités.

Samedi 16 mai

G- Amphithéâtre du Pigeonnier - 10h30

A- Place de l'église - 14h



VOLKANIK

Le collectif Volkanik vous embarque pour un show déjanté et coloré, mêlant fanfares Roms et séries télé des années 80. Cuivres flamboyants, robes de chambre et jupons en tweed s'entremêlent dans un tourbillon de sons et de rires, pour un spectacle aussi surprenant qu'attachant.

Samedi 16 mai

G- Amphithéâtre du Pigeonnier - 11h30

A- Place de l'église - 15h



ATELIER DE LAVÉ ÉMAILLÉE VOLVIC ARTS PASSION

À partir de 10 ans

Initiez-vous à l'émaillage sur pierre de Volvic ! Cet atelier est encadré par Volvic Arts Passion. Tout participant s'engage à récupérer sa création le samedi 16 mai au Pigeonnier entre 14h et 16h30.

G- Amphithéâtre du Pigeonnier

Jeudi 14 mai - 10h30 à 16h30



ANIMATION CRÉATIVE VOLVI'TECH

Atelier mini-zine – Biodiversité de Volvic

Participez à un atelier créatif autour de la biodiversité de Volvic et réalisez votre propre mini-zine. A partir d'une simple feuille pliée, explorez la faune, la flore et les paysages locaux à travers le dessin, l'écriture et le collage.

K- La Volvi'Tech

Vendredi 15 mai - 10h à 13h | 14h à 18h

Samedi 16 mai - 10h à 16h



EXPLORATION LUDIQUE

« LES MYSTÈRES DU DOMAINE DE BOSREDON »

Pars à la découverte du domaine de Bosredon tout en t'amusant !

Le Musée Sahut t'invite à une exploration captivante à travers son domaine et son jardin. Grâce à un livret-jeu spécialement conçu pour les jeunes curieux, plonge dans le passé de Volvic et retrace l'histoire du domaine et du musée. Activité en plein air, idéale pour les familles en quête de découverte.

Livret disponible au Musée Sahut

F- Musée Sahut
Jeudi 14, Vendredi 15, Samedi 16 mai
 10h à 12h | 14h à 18h (Gratuit)



EXPOSITION PERMANENTE

« LAVE ÉMAILLÉE »

Riche de collections éclectiques le Musée Sahut expose en continu une collection de laves émaillées couvrant deux siècles de créations. Des premières réalisations de Mortelèque et d'Hittorff aux œuvres contemporaines d'Alechinsky, découvrez l'évolution artistique de cet art du feu.

F- Musée Sahut
Jeudi 14, Vendredi 15, Samedi 16 mai
 10h à 14 | 14h à 18h
Entrée : 3€, gratuit pour les - de 18 ans



EXPOSITION TEMPORAIRE

« JOSEPH BARBIERO »

Joseph Barbiero (1901-1992), maçon de métier et autodidacte, pratique l'art brut. Il sculpte la pierre de Volvic et réalise des figures, des visages et des scènes parfois énigmatiques, où se mêlent observation et invention. Réunissant plus de 30 sculptures et 50 dessins, le parcours présente un ensemble rare et permet de découvrir une œuvre encore peu montrée.

F- Musée Sahut
Jeudi 14, Vendredi 15, Samedi 16 mai
 10h à 12h | 14h à 18h
Entrée : 3€, gratuit pour les - de 18 ans



LA MAISON DE L'ARTISANAT

Découvrez les expositions « Métiers de la pierre » présentée par Pro Lave et « Sculpteurs de Volvic ». Parcourez aussi l'expo-vente de laves émaillées, sculptures, gravures et bijoux en pierre de Volvic.

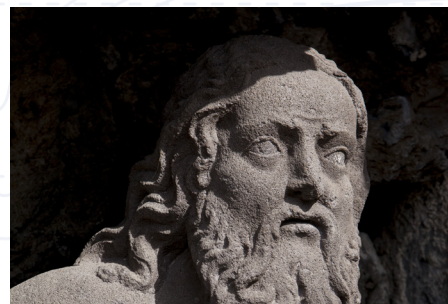
G- Maison de l'artisanat
Jeudi 14, Vendredi 15 et Samedi 16 mai
 10h à 19h



DÉCOUVERTE DE L'IMAPEC

École de formation professionnelle aux métiers de la pierre, l'IMAPEC ouvre ses ateliers et propose une présentation des réalisations des élèves en émailage, gravure, modelage et taille de pierre.

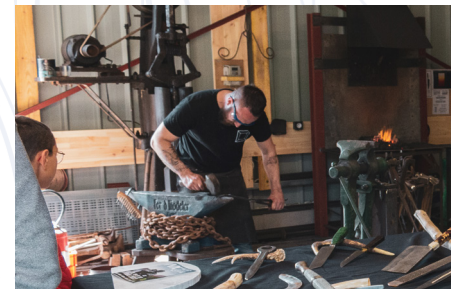
I- IMAPEC
Vendredi 15 et Samedi 16 mai 10h à 18h



SUR LE CHEMIN DU PIERREUX VOLVIC HISTOIRE ET PATRIMOINE

Visite guidée avec Nicole Laurent. Suivez le chemin du pierreux en passant d'abord à la forge, où sont confectionnés les outils, ensuite au cimetière, vitrine à ciel ouvert de l'habileté des sculpteurs et finissez par le chantier toujours en action et les nombreuses sculptures en pierre de Volvic qui agrémentent la ville.

F- Départ de la Cour du Musée Sahut
Samedi 16 mai - 11h à 12h



LES FORGES DE VOLVIC

Tout au long de la journée, venez observer les démonstrations proposées par les forgerons et découvrez leur savoir-faire. Des initiations pour les enfants sont proposées. Divers stands d'artisans locaux sont également présents pour vous présenter leurs créations.

P- Les forges de Volvic, 46 rue du cratère
Jeudi, Vendredi 15 et Samedi 16 mai - 9h à 19h



BALADE EN PETIT TRAIN

Explorez ou redécouvrez la magnifique ville de Volvic à bord du petit train, qui vous transportera ! Une balade conviviale et ludique pour toute la famille !

Arrêt Site du Goulet et Place de la Grande Fontaine (Cf. plan p.42)
Vendredi 15 mai - 10h à 17h



MARCHÉ DES SAVEURS

Volvic vous invite à découvrir toute sa richesse culturelle grâce au marché des saveurs internationales. Vous aurez l'embaras du choix entre des produits locaux frais et de la cuisine du monde. Venez savourer sur place ou à emporter des délices turcs, malgaches... et bien sûr auvergnats !

A- Place de l'Église
Samedi 16 mai de 10h à 16h



VISITE À LA DÉCOUVERTE DE L'USINE DE VOLVIC

Forme de la bouteille, embouteillage, conditionnement, expédition, découvrez tous les secrets de l'eau minérale naturelle Volvic.

N- Départ Usine du Chancet
Samedi 16 mai
9h30 | 10h30 | 11h30 | 13h | 14h | 15h | 16h
(Consignes : 6ans minimum, chaussures fermées, bijoux interdit)



VISITE DE L'IMPLUVIUM DE VOLVIC

Partez à la découverte de ce territoire préservé qui donne naissance à l'eau minérale naturelle Volvic.

N- Départ Usine du Chancet
Samedi 16 mai - 9h30 | 10h30 | 14h | 15h



VISITE DE LA CARRIÈRE DE TÉNUZET

Plongez au cœur de la nature volcanique en visitant la carrière de pouzzolane de Thénuzet, un site emblématique niché au sein de la Chaîne des Puys. Laissez-vous surprendre par ce paysage unique aux allures lunaires. Une immersion au cœur du patrimoine auvergnat, entre nature et panoramas à couper le souffle.

O- Départ complexe sportif
Samedi 16 mai - 10h | 11h



VOLVIC EXPÉRIENCE ARTISTIQUE LE CHEMIN DES ARTISANS ET ARTISTES

Arrêtez-vous aux points clés de la vie artistique Volvicoise. Des forges, à la Maison de l'artisanat et la salle du Pigeonnier, découvrez l'atelier d'émaillage et de sculpture, les œuvres d'Yves Connier, l'atelier de Chloé Mazaye, de Brigitte Cordier et l'Atelier Fusion de Lave de Philippe Leboutteiller.

Samedi 16 mai - À partir de 10h (sauf Atelier Fusion de Lave 14h30-18h) (Cf. plan p.42)



VISITE À LA DÉCOUVERTE DES VOLCANS

De l'éruption à l'exploitation, l'histoire des volcans de l'impluvium vous sera contée par un agent du Parc naturel des Volcans d'Auvergne.

O- Départ complexe sportif
Samedi 16 mai - 10h00 | 16h00



VISITE DE LA CARRIÈRE ET DE L'ATELIER DE PIERRE DE VOLVIC

De la matière brute à la dentelle de pierre, immersion dans l'atelier de Thierry Courtadon, tailleur de pierre et sculpteur.

Atelier Courtadon - 3 Rue des Besses
Samedi 16 mai - 10h30 | 11h30 | 15h30 | 16h30

DÎNER MUSICAL - VENDREDI 15 MAI



GROUPE REPLAY

Après la remise des prix, vous aurez l'occasion d'écouter le groupe Replay, un groupe pop rock qui va vous mettre dans l'ambiance pour ce début de soirée ! Laissez-vous transporter par leurs rythmes entraînants et profitez de ce moment musical avant le repas.

M- Site du Goulet | 18h30



MAGIC LIVE BAND

Venez profiter d'un repas convivial sur le site du Goulet avec **le groupe Magic Live Band**. Après une journée sportive riche en adrénaline, détente assurée et moments de partage en pleine nature entre tous les participants, sportifs, Volvicois et bénévoles ! Ce dîner champêtre enchante chaque année des plus petits jusqu'aux plus grands. **Magic Live Band** saura vous séduire avec ses reprises de variétés différentes, vous promettant une soirée de folie !

M- Site du Goulet | 18h30 **Concert gratuit**

Tarif dîner : 19€ / 16€ (enfants de - de 12 ans) / 15€ (traileurs) -

Début du concert à 21h

Inscription depuis le site internet VVX et Sportips ou sur place, durant l'événement (Site du Goulet)

SOIRÉE DE CLÔTURE



Clap de fin volcanique pour ces 3 jours de sport, de découvertes et de rencontres : la VVX vous propose une soirée de clôture en compagnie du **Trio Maulus** et de **Magic Live Band** !

M- Site du Goulet

Samedi 16 mai - Ouverture des portes à 17h30 - Discours de clôture 18h30 suivi du repas

Tarif concert : 8 € | Concert dès 19h

Tarif dîner + concert : 28€ | 11€ (enfants - de 12 ans) | 22€ (traileurs).

Inscription depuis le site internet VVX et Sportips ou sur place, durant l'événement (Site du Goulet).



LE TRIO MAULUS

Le Trio Maulus est un groupe d'artistes du spectacle vivant. Ils nous entraînent dans l'univers de «l'accordéon autrement» en partageant avec le public leur générosité, leur complicité et leur envie de faire découvrir ou redécouvrir cet instrument. Loin des clichés qui collent encore à l'accordéon, ils proposent des spectacles pleins de vie et de bonne humeur. À 19h30

MAGIC LIVE BAND

Après de nombreuses années d'expériences de la scène en France et à l'international, Magic Live Band a décidé de nous proposer quelque chose de différent. La force du groupe, au-delà du niveau musical, est de proposer un show varié avec l'énergie d'un DJ set. Un mélange de titres connus de tous, allant d'un classique de James Brown jusqu'à Dua Lipa.



Concert de Magic Live Band de 21h à 00h30.

Informations pratiques



LA VVX ÉCO-LOGIQUE



CONSIGNES DE TRI



OÙ DÉPOSER MES DÉCHETS ?

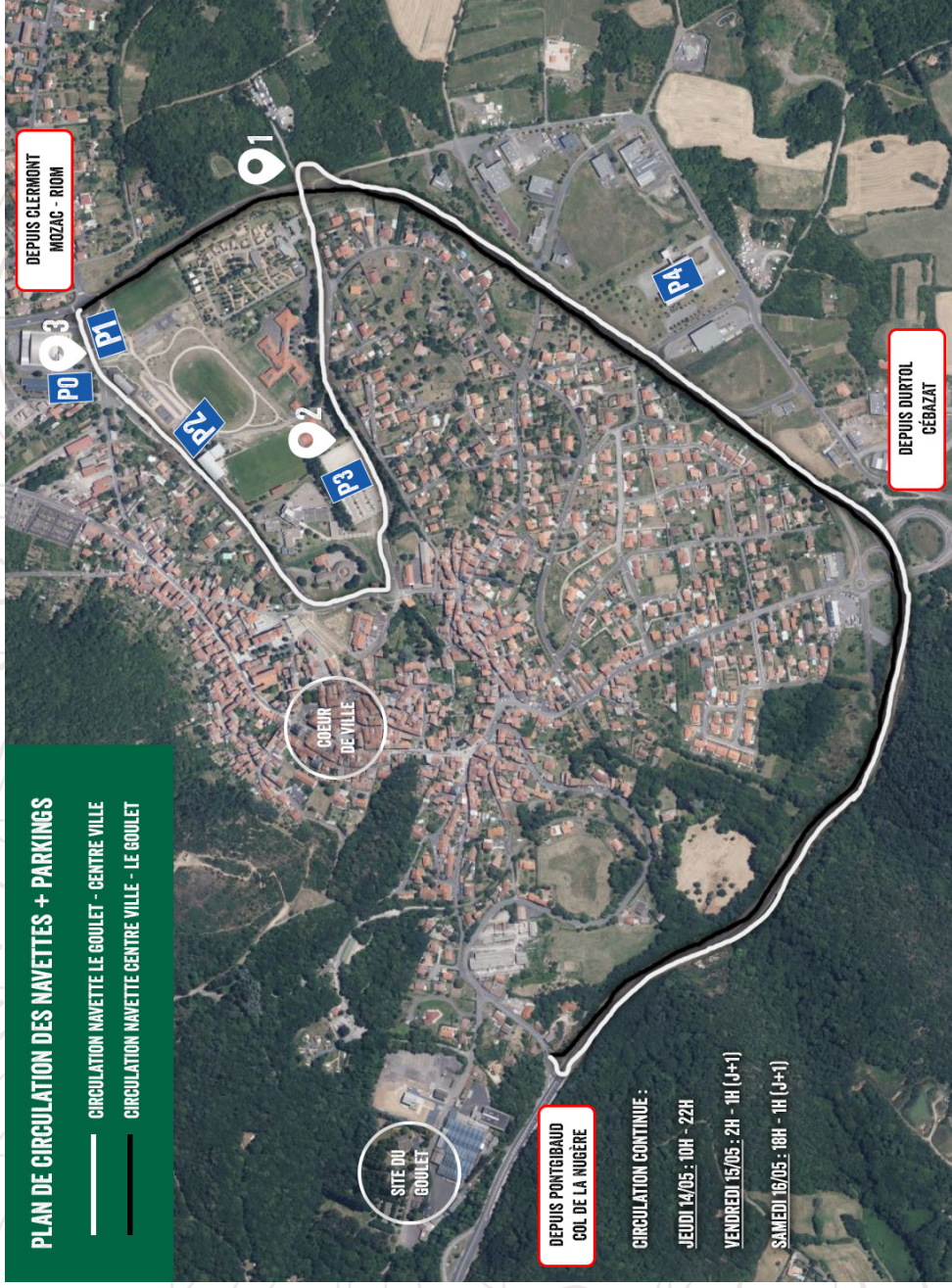


ET SUR TOUS LES RAVITAILLEMENTS DE COURSES

L'ÉQUIPE ÉCO-RESPONSABLE ET LES ÉQUIPES PAPEREC VOUS AIDENT EN CAS DE DOUTE

PLAN DE CIRCULATION DES NAVETTES + PARKINGS

- CIRCULATION NAVETTE LE GOULET - CENTRE VILLE
- CIRCULATION NAVETTE CENTRE VILLE - LE GOULET



DEPUIS PONTCRISTAUD
COL DE LA NUGÈRE

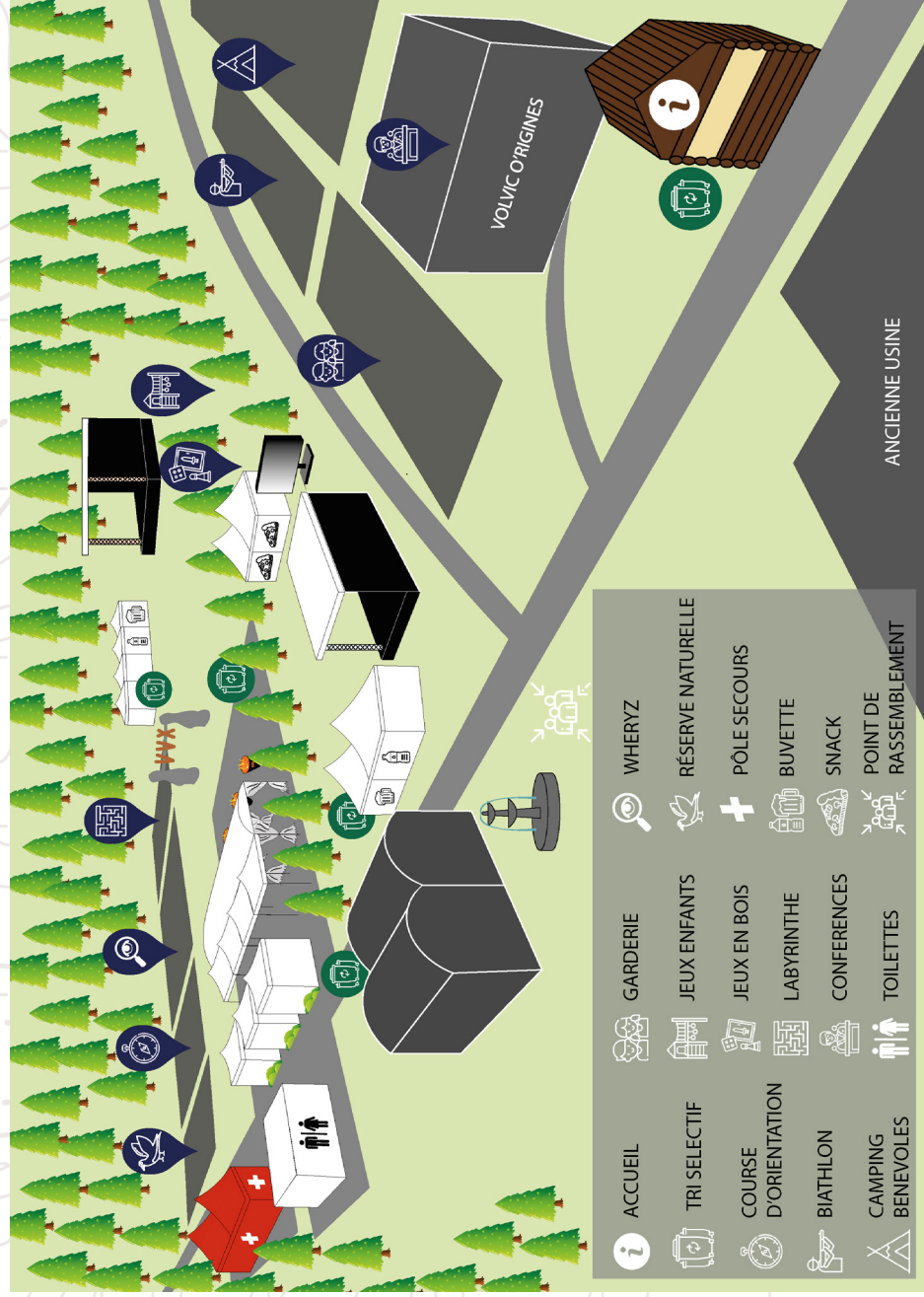
CIRCULATION CONTINUE :

JEUDI 14/05 : 10H - 22H

VENDREDI 15/05 : 2H - 1H (J+1)

SAMEDI 16/05 : 18H - 1H (J+1)

DEPUIS DURTOL
CÉBAZAT



- | | | |
|----------------------|--------------|------------------------|
| ACCUEIL | GARDERIE | WHERYZ |
| TRI SELECTIF | JEUX ENFANTS | RÉSERVE NATURELLE |
| COURSE D'ORIENTATION | JEUX EN BOIS | PÔLE SECOURS |
| BIATHLON | LABYRINTHE | BUVETTE |
| CAMPING BENEVOLES | CONFERENCES | SNACK |
| | TOILETTES | POINT DE RASSEMBLEMENT |



- 1 - Forges de Volvic
- 2 - Maison de l'artisanat
- 3 - Exposition vente Volvic Art
- 4 - Atelier de Chloé Mazayge
- 5 - Ateliers IMAPEC
- 6 - Sculptures d'Yves Connier
- 7 - Atelier de Brigitte Cordier
- 8 - Atelier Fusion Lave

Arrêts du petit train

- I - IMAPEC
- J - Antenne Office de Tourisme
- K - La VolviTech
- L - Salle La Source
- E - Parvis de la mairie
- F - Musée Sahut et sa cour d'honneur
- G - Pigeonnier / Maison de l'artisanat
- H - Grand Rue
- A - Place de l'église
- B - Place de la Grande Fontaine
- C - Square 14/18
- D - Place Macheboeuf
- M - Site du Goulet
- N - Usine du Chancet
- O - Complexe sportif
- P - Forges de Volvic
- Q - Office de tourisme

INFOS PRATIQUES

STATIONNEMENT ET NAVETTES

- Parkings gratuits situés sur le bas de la ville, au niveau du Complexe Sportif (Avenue de la Liberté), de la zone de Champloup et de la rue de Chancelas.
- Toutes les informations concernant les départs et horaires des navettes sont disponibles sur le plan général, en page 40.
- **ATTENTION, aucun stationnement n'est autorisé au niveau du centre-bourg de Volvic et sur Le Site du Goulet.**

GARDERIE

Un service de garderie vous est proposé le vendredi 15 mai sur le site du Goulet, de 7h30 à 18h30. Accessible aux enfants âgés de 4 à 12 ans, ce service est encadré par une équipe de professionnels pour une durée de 6h maximum par enfant.

RESTAURATION SITE DU GOULET

- Buvette VVX et Snacking du jeudi 14 mai midi au samedi 16 mai soir.
- L'Orée des Sources / Bar de la Caisserie : 04 73 38 91 35

RESTAURATION EN VILLE

- Auberge du Cratère : 04 73 33 50 25 - Auberge La Chaumière : 04 73 33 50 37
- Bar/Brasserie Le Goulet : 04 73 33 86 85 - Bar/Restaurant du Commerce : 04 73 33 47 55
- Vins & Vrac : 09 81 95 78 63
- Boulangerie Le Fournil d'Emma : 04 73 86 94 09 - Volvic Kebab : 04 73 38 45 36
- Café/Bar/Tabac Les Volcans : 04 73 33 50 29 - Les Vinzelles /Tiers-lieu : 04 73 66 58 15
- Pizzeria Volvic Pizza : 04 73 67 99 52 - Restaurant Au Chaudron Gourmand : 04 73 33 57 46
- Restaurant La Rosé des Vents : 04 73 33 50 77- Superette SPAR : 04 73 33 81 58
- Boucherie/Charcuterie/Traiteur Retour aux Sources : 04 43 28 31 52

Marché des saveurs : Volvic vous invite à découvrir toute sa richesse culturelle grâce au marché des saveurs internationales. Vous aurez l'embaras du choix entre des produits locaux frais et de la cuisine du monde. Venez savourer sur place ou à emporter des délices turcs, malgaches... et bien sûr auvergnats !

A - Place de l'Église - Samedi 16 mai de 10h à 16h30

- Médecin de garde Volvic : 04 73 86 27 14
- Pharmacie de garde la plus proche : 3237

Conception programme : Association Volvic Volcanic - Ville de Volvic
Conception affiche : Association Volvic Volcanic - Crédits Photos : David Gonther, Peignée verticale, Pascal Rudel
Crédits photos : Association Volvic Volcanic, David Gonther, Pascal Rudel, Gérard Fayet, Solène D'Argy, À partir de 12, Maniak Event, Joël Grunenberger, Laura Luce, Marcel Grenier, Peignée Verticale, Thomas Prudhomme, Pierre Soissons, Trio Maulou, Replay, Cie Les Marchepieds, Melle Hyacinthe & Cie, Fanfare de l'Extrême, Giorgio Harmonie, Volkanik, En Bal et Vous.

MERCI À TOUS NOS PARTENAIRES

Sans qui, la manifestation ne pourrait pas avoir lieu

Partenaire majeur :



Fournisseur officiel :

KIPRUN

Institutionnels:



Privés:



PAPREC

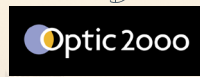


Glissshop

AUBERT & DUVAL



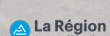
INTERCITÉS



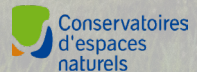
BONY
auto - mobile



Ondet & Fils



Touristiques:



Associations locales:

