

**VVX** VOLVIC—  
VOLCANIC  
EXPERIENCE  
MAY 2026 14/15 & 16



JOUR 1  
COUREZ

JOUR 2  
EXPLOREZ



**LIVRET COUREURS - ACCOMPAGNATEURS**

# PROGRAMME SPORTIF GÉNÉRAL

## Les trails

**13 mai, 10h** : Départ Trail Expérience Grande Traversée Volcanique 224km

**14 mai, 14h** : Départ Espoirs Volcaniques

**14 mai, 14h15** : Départ Run For You

**15 mai, 4h** : Départ Trail Expérience Chaîne des Puys Faille de limagne 112km

**15 mai, 6h** : Départ Trail Terres Volcaniques by Kiprun 86km

**15 mai, 8h** : Départ 1ère vague Trail Impluvium de Volvic 46km

**15 mai, 8h30** : Départ 2ème vague Trail Impluvium de Volvic 46km

**15 mai, 10h** : Départ Trail Expérience Volcanique 26km

**15 mai, 10h30** : Départ Trail Expérience Pierre de lave 17km

**15 mai, 10h45** : Départ Kids Trail

## Rando

**15 mai, 10h40** : Départ Expérience Rando Impluvium

## Initiations sportives

Challenge biathlon, labyrinthe, ateliers nature avec la LPO, jeux en bois, structure acrobatique.

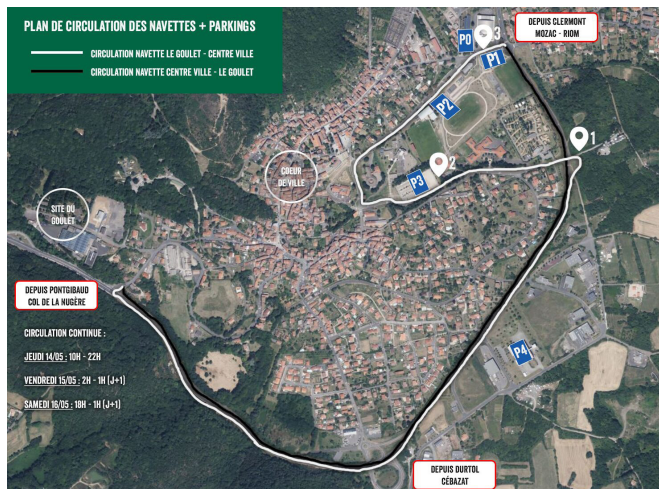
## Course d'orientation

**15 mai, 14h** : Course d'orientation des Volcaniques d'Auvergne

# Les lieux

- > **Village du Goulet** : animations sportives, repas et concerts
- > **Centre ville de Volvic** : animations culturelles

# Accès et stationnement



> **Attention, aucun stationnement n'est possible au niveau du village du Goulet**

- > Accès centre-ville et Goulet à pied (15min)
- > Notre partenaire RLV vous met à disposition au moins deux navettes au gaz naturel entre le parking et le Goulet :

Jeudi 14 mai : 10h à 22h / Vendredi 15 mai : 2h à 1h (J+1) / Samedi 16 mai : 18h à 1h (J+1)

# Informations

- >Le retrait des dossards se fait dans l'ancienne usine : le jeudi 14 mai de 10h à 20h et le vendredi 15 mai de 2h30 à 9h45.
- >Les consignes des sacs se font aussi dans l'ancienne usine le vendredi.
- > **Un contrôle du matériel obligatoire est effectué pour le 86 et 112km.**
- > Vestiaires, douches et soins kinés disponible



# CATÉGORIE DE COURSE

**20KM** **M** ITRA 0

# EXPÉRIENCE PIERRE DE LAVE

<b>DISTANCE</b> 17KM	<b>DÉNIVELÉ</b> 400M D+	<b>LIEU DE DÉPART</b> VOLVIC - LE GOULET	<b>LIEU D'ARRIVÉE</b> VOLVIC - LE GOULET	<b>DATE / HORAIRE DE DÉPART</b> 15/05/2026 10H30
-------------------------	----------------------------	---------------------------------------------	---------------------------------------------	--------------------------------------------------------



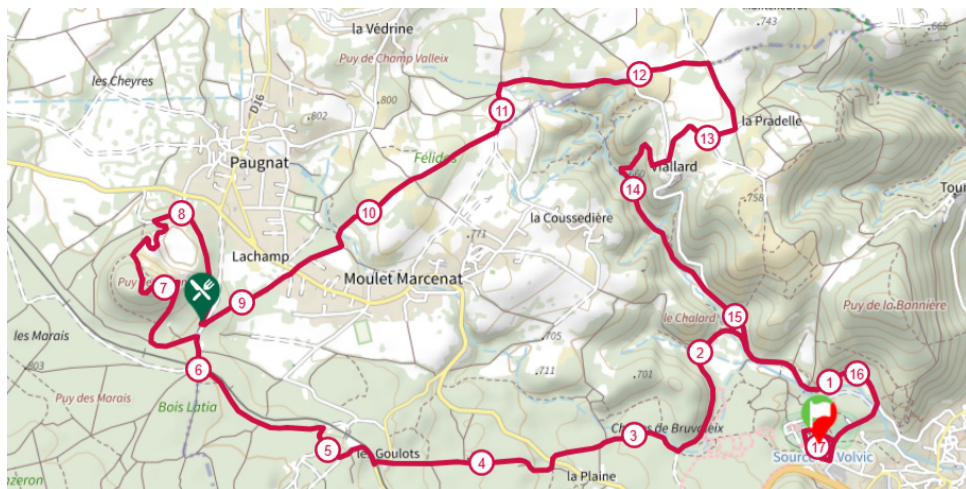
## LA COURSE

Trail court et accessible, au dénivelé limité, empruntant un tracé nature dessiné entre Volvic et ses villages environnants. Cette course offre plusieurs panoramas d'exception sur la Chaîne des Puys, récemment inscrite au Patrimoine Mondial de l'UNESCO. Elle traverse une zone privilégiée en matière d'extraction de la célèbre pierre de Volvic et propose ainsi des passages inédits aux abords de plusieurs carrières emblématiques du territoire.

## INFOS PRATIQUES

### Retrait des dossards

Jeudi 14 mai de 10h à 20h et le vendredi 15 mai de 2h30 à 9h45 à l'intérieur de l'ancienne usine.



POINTS	TEMPS TRAJET VOITURE DEPUIS LE DÉPART	LIEU	DISTANCE COUREUR (KM)	DÉNIVELÉ COUREUR (M)	PREMIER COUREUR	DERNIER COUREUR	BARRIÈRE HORAIRE
DÉPART	0	Le Goulet Volvic	0	0 D+ 0 D-	10h30	10h30	/
ARRIVÉE	0	Le Goulet Volvic	17	400 D+ 400 D-	11h30	14h48	/

**LES POINTS INDICUÉS SONT CEUX ACCESSIBLES PAR LES ACCOMPAGNATEURS AVEC UN PARKING À PROXIMITÉ, TOUT AUTRE POINT EST FORMELLEMENT INTERDIT AU PUBLIC**

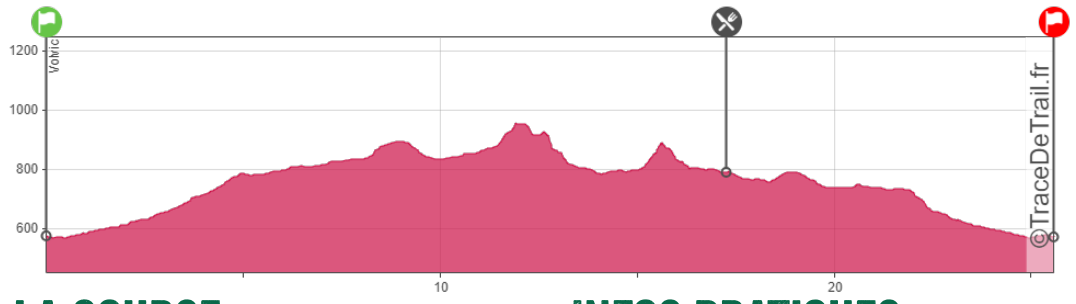


## CATÉGORIE DE COURSE

**20K** **M** **ITRA 1**

# EXPÉRIENCE VOLCANIQUE

<b>DISTANCE</b> 26KM	<b>DÉNIVELÉ</b> 650M D+	<b>LIEU DE DÉPART</b> VOLVIC - LE GOULET	<b>LIEU D'ARRIVÉE</b> VOLVIC - LE GOULET	<b>DATE / HORAIRE DE DÉPART</b> 15/05/2026 10H
-------------------------	----------------------------	---------------------------------------------	---------------------------------------------	------------------------------------------------------

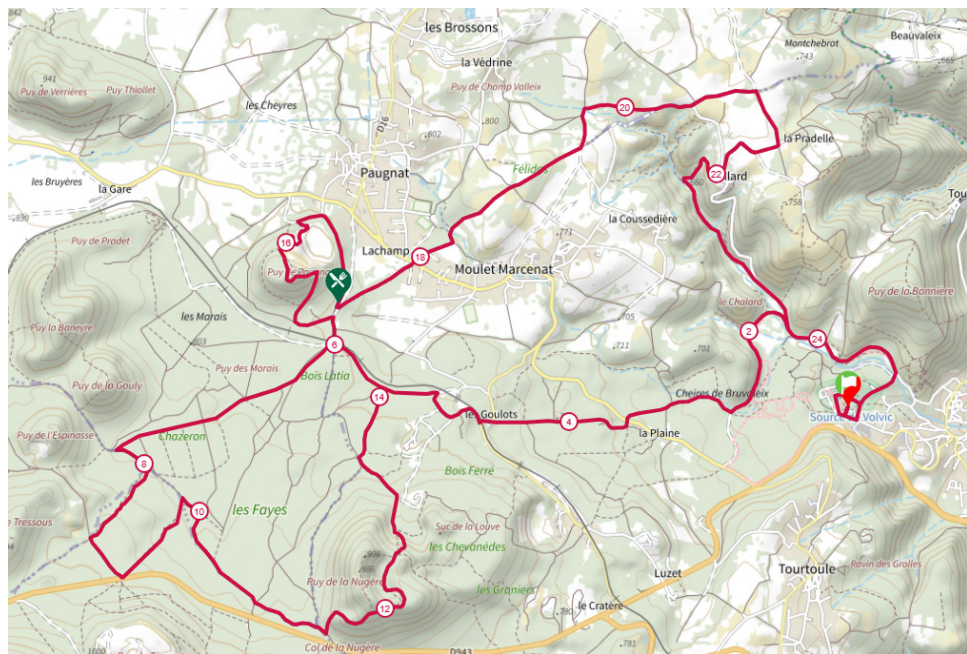


## LA COURSE

Son tracé roulant en fait l'une des courses les plus populaires et accessibles de la VVX !  
 Le trail partage son tracé avec l'Expérience Chaîne des Puys - Faille de Limagne permettant de découvrir certains volcans emblématiques du nord de la Chaîne des Puys, comme le puy de Paugnat ou encore le Puy de la Nugère.

## INFOS PRATIQUES

**Retrait des dossards**  
 Jeudi 14 mai de 10h à 20h et le vendredi 15 mai de 2h30 à 9h45 à l'intérieur de l'ancienne usine.



POINTS	TEMPS TRAJET VOITURE DEPUIS LE DÉPART	LIEU	DISTANCE COUREUR (KM)	DÉNIVELÉ COUREUR (M)	PREMIER COUREUR	DERNIER COUREUR	BARRIÈRE HORAIRE
DÉPART	0	Le Goulet Volvic	0	0 D+ 0 D-	10h	10h	/
ARRIVÉE	0	Le Goulet Volvic	26	650 D+ 650 D-	11h37	16h29	/

**LES POINTS INDIQUÉS SONT CEUX ACCESSIBLES PAR LES ACCOMPAGNATEURS AVEC UN PARKING À PROXIMITÉ, TOUT AUTRE POINT EST FORMELLEMENT INTERDIT AU PUBLIC**



## CATÉGORIE DE COURSE

**50K** **M** **ITRA 2**

# EXPÉRIENCE IMPLUVIUM DE VOLVIC

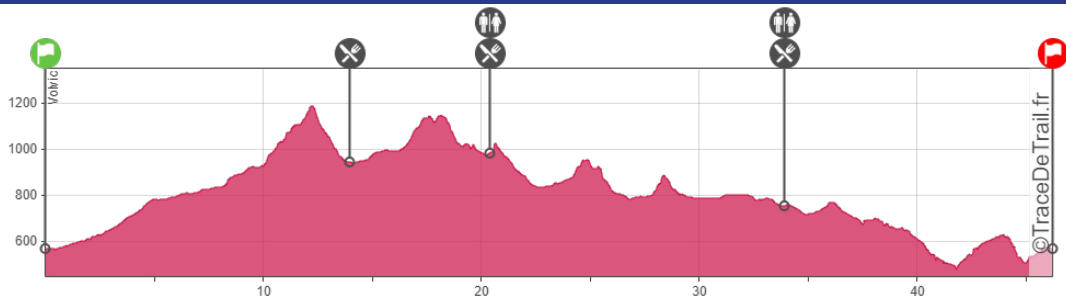
**DISTANCE**  
46KM

**DÉNIVELÉ**  
1660M D+

**LIEU DE DÉPART**  
VOLVIC - LE GOULET

**LIEU D'ARRIVÉE**  
VOLVIC - LE GOULET

**DATE / HORAIRE DE DÉPART**  
15/05/2026  
8H / 8H30



## LA COURSE

Le format marathon qui a séduit une grande partie de nos coureurs, vous réserve quelques surprises cette année. Le parcours emprunte la partie nord du Parc Naturel Régional des Volcans d'Auvergne, tout autour de l'impluvium de Volvic, zone naturelle protégée qui donne naissance à l'eau minérale du même nom.

## INFOS PRATIQUES

### Retrait des dossards

Jeudi 14 mai de 10h à 20h et le vendredi 15 mai de 2h30 à 9h45 à l'intérieur de l'ancienne usine.

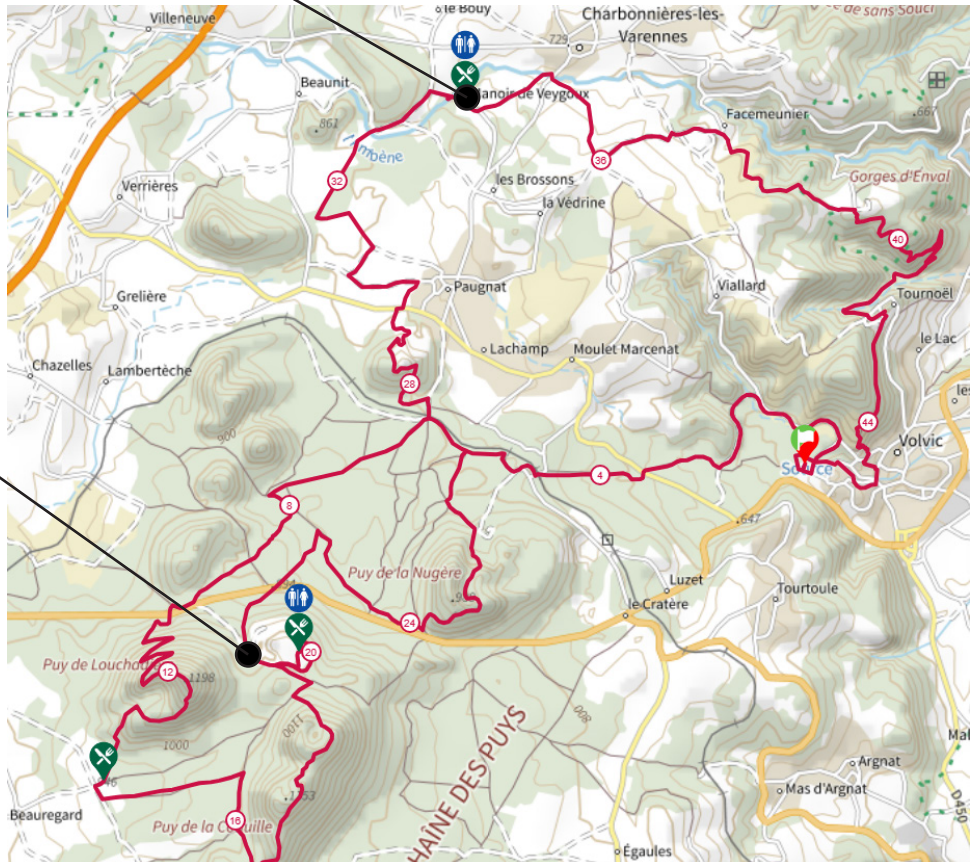
### Vagues

1ère vague : 8h

2ème vague : 8h30

### Barrières horaires

33,5 km : 15h30 (Vague 1) / 16h (Vague 2)

**B****A**

POINTS	TEMPS TRAJET VOITURE DEPUIS LE DÉPART	LIEU	DISTANCE COUREUR (KM)	DÉNIVÉLÉ COUREUR (M)	PREMIER COUREUR	DERNIER COUREUR	BARRIÈRE HORAIRE
DÉPART	0	Le Goulet Volvic	0	0 D+ 0 D-	8h	8h30	/
A	10 min	Chemin de Ténuzet	21	960 D+ 560 D-	9h33	13h51	
B	12 min	Manoir de Veygoux (Ravito)	33,5	1230 D+ 1045 D-	10h29	17h10	15h30 (Vague 1) 16h (Vague 2)
ARRIVÉE	0	Le Goulet Volvic	46	1660 D+ 1660 D-	11h22	19h05	/

**LES POINTS INDICÉS SONT CEUX ACCESSIBLES PAR LES ACCOMPAGNEURS AVEC UN PARKING À PROXIMITÉ, TOUT AUTRE POINT EST FORMELLEMENT INTERDIT AU PUBLIC**

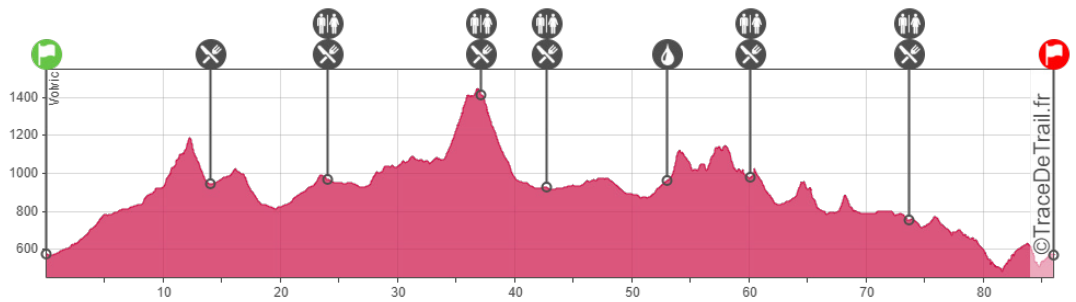


## CATÉGORIE DE COURSE

**100K** **M** **ITRA 3**

# EXPÉRIENCE TERRES VOLCANIQUES BY KIPRUN

<b>DISTANCE</b> 86KM	<b>DÉNIVELÉ</b> 2750M D+	<b>LIEU DE DÉPART</b> VOLVIC - LE GOULET	<b>LIEU D'ARRIVÉE</b> VOLVIC - LE GOULET	<b>DATE / HORAIRE DE DÉPART</b> 15/05/2026 6H
-------------------------	-----------------------------	---------------------------------------------	---------------------------------------------	-----------------------------------------------------



## LA COURSE

Ce parcours de 86 km est proposé en formule solo et relais duo. Dessinée sur la partie Nord de la Chaîne des Puys, inscrite au Patrimoine Mondial de l'UNESCO, cette course propose une découverte inédite de ce territoire d'exception grâce à un tracé plutôt équilibré et l'ascension de plusieurs puys. Parmi ceux-là, un passage au sommet du mythique Puy de Dôme (altitude 1465m) est prévu au lever de soleil depuis le Puy de la Coquille et le Puy des Gouttes. Le final vous réserve de superbes passages et points de vue entre Plateau des Dômes, sommets volcaniques et Faille de Limagne.

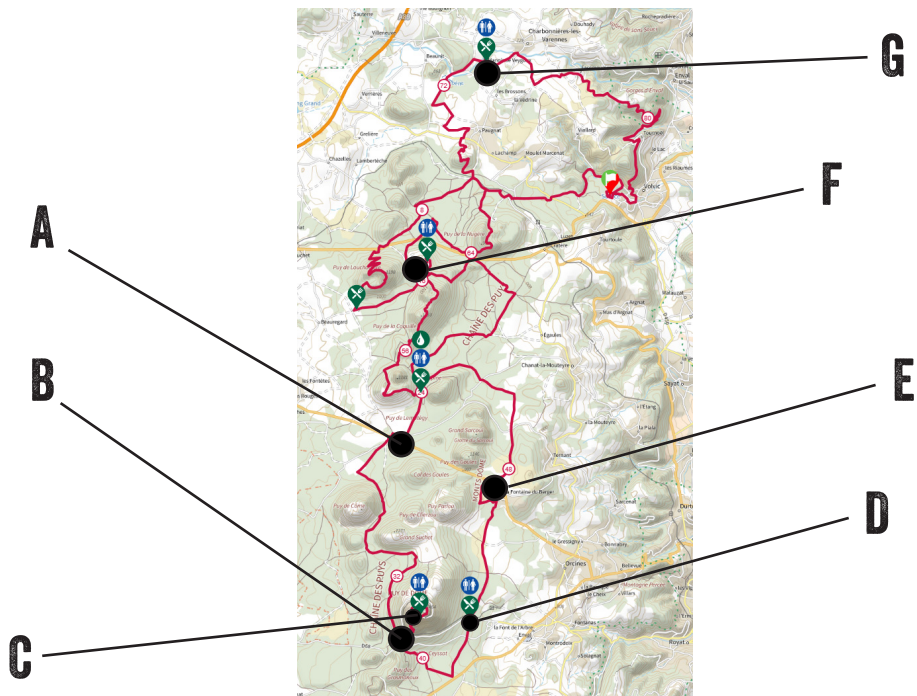
## INFOS PRATIQUES

**Retrait des dossards**  
 Jeudi 14 mai de 10h à 20h et le vendredi 15 mai de 2h30 à 9h45 à l'intérieur de l'ancienne usine.

**Contrôle sac matériel obligatoire**  
 Vendredi 15 mai de 2h30 jusqu'à 15 min avant le départ.

**Barrières horaires**

42,5km : 15h30	82 km : 23h30
60km : 19h25	
73,5km : 22h	



POINTS	TEMPS TRAJET VOITURE DEPUIS LE DÉPART	LIEU	DISTANCE COUREUR (KM)	DÉNIVELÉ COUREUR (M)	PREMIER COUREUR	DERNIER COUREUR	BARRIÈRE HORAIRE
DÉPART	0	Le Goulet Volvic	0	0 D+ 0 D-	6h	6h	/
A	15 min	Parking Puy des Gouttes	25,2	915 D+ 540 D-	7h53	11h12	/
B	25 min	Col de Ceyssat	34	1170 D+ 660 D-	8h32	12h58	/
C	Inaccessible en voiture (Se garer col de Ceyssat ou prendre le train du panoramique)	Sommet Puy-de-Dôme (Ravito)	37	1545 D+ 700 D-	8h40	13h22	/
D	23min (Se garer parking panoramique des dômes)	Barrière de péage Puy-de-Dôme (Ravito - Passage de relais)	42,7	1560 D+ 1200 D-	9h09	14h41	15h30
E	17 min	Parking des Goules	47,4	1630 D+ 1230 D-	9h30	16h35	/
F	10 min	Chemin de Ténuzet	60,9	2160 D+ 1760 D-	10h24	19h25	19h25
G	12 min	Manoir de Veygoux (Ravito)	73,6	2420 D+ 2240 D-	11h21	22h29	22h
ARRIVÉE	0	Le Goulet Volvic	86	2750 D+ 2750 D-	12h13	00h19	/

**LES POINTS INDIQUÉS SONT CEUX ACCESSIBLES PAR LES ACCOMPAGNEURS AVEC UN PARKING À PROXIMITÉ, TOUT AUTRE POINT EST FORMELLEMENT INTERDIT AU PUBLIC**



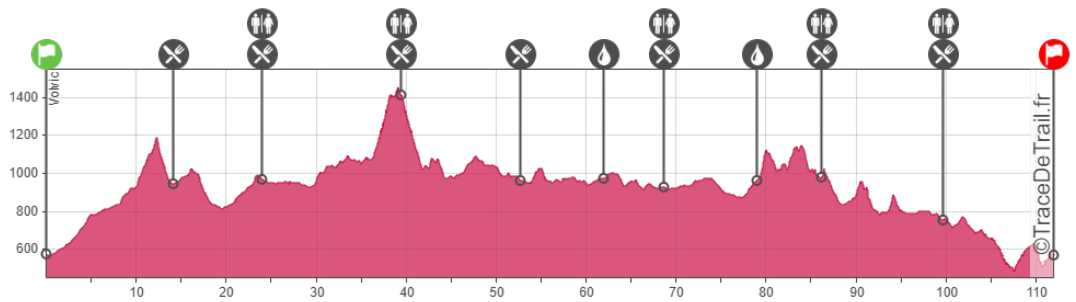
## CATÉGORIE DE COURSE

**100K**

**ITRA 4**

# EXPÉRIENCE CHAÎNE DES PUY FAILLE DE LIMAGNE

DISTANCE	DÉNIVELÉ	LIEU DE DÉPART	LIEU D'ARRIVÉE	DATE / HORAIRE DE DÉPART
112KM	3280M D+	VOLVIC - LE GOULET	VOLVIC - LE GOULET	15/05/2026 4H



## LA COURSE

L'épreuve Chaîne des Puy - Faille de Limagne est proposé en format solo et également en relais duo. Nous proposons aux participants une découverte inédite de ce territoire d'exception classé au patrimoine mondial de l'UNESCO. La course vous réserve de superbes passages et des points de vue panoramiques entre plateau des Dômes, sommets volcaniques et faille de Limagne avec un levé de soleil en haut du Puy-de-Dôme.

## INFOS PRATIQUES

**Retrait des dossards**  
 Jeudi 14 mai de 10h à 20h et le vendredi 15 mai de 2h30 à 9h45 à l'intérieur de l'ancienne usine.

**Contrôle sac matériel obligatoire**  
 Vendredi 15 mai de 2h30 jusqu'à 15 min avant le départ.

**Barrières horaires**

39km : 11h15	99,5 km : 22h
67km : 16h30	106,5 : 23h30
84km : 19h25	

**A**

**B**

**C**

**D**

**J**

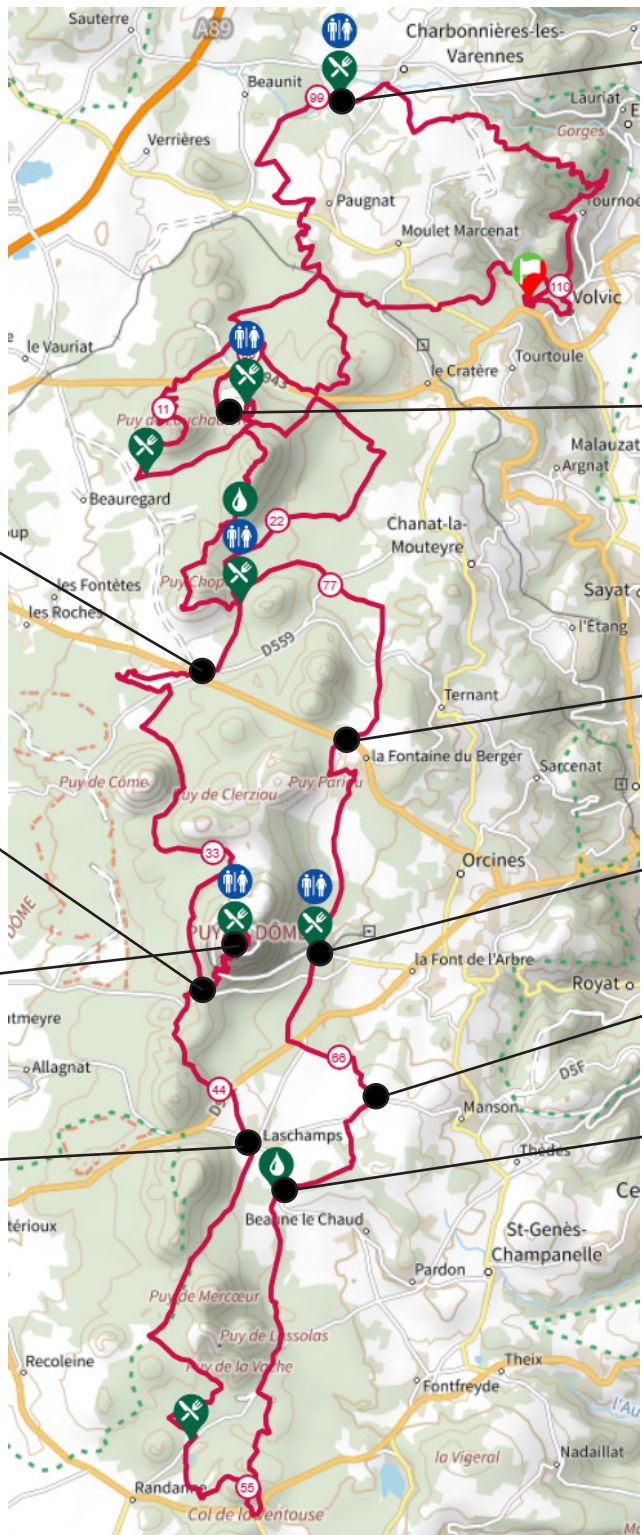
**I**

**H**

**G**

**F**

**E**



POINTS	TEMPS TRAJET VOITURE DEPUIS LE DÉPART	LIEU	DISTANCE COUREUR (KM)	DÉNIVELÉ COUREUR (M)	PREMIER COUREUR	DERNIER COUREUR	BARRIÈRE HORAIRE
DÉPART	0	Le Goulet Volvic	0	0 D+ 0 D-	4h	4h	/
A	15 min	Parking Puy des Gouttes	25,2	915 D+ 540 D-	5h52	8h55	/
B	25 min	Col de Ceysnat	36	1170 D+ 660 D-	6h47	11h20	/
C	Inaccessible en voiture (Se garer col de Ceysnat)	Sommet Puy-de-Dôme (Ravito)	39	1545 D+ 700 D-	6h56	11h44	11h15
D	26 min	Laschamp	45,3	1670 D+ 1270 D-	7h26	12h28	/
E	27 min	Parking Croix de Parla (point d'eau)	62	2000 D+ 1590 D+	8h41	16h15	/
F	28 min	Parking Chapelle Saint Aubin	64,8	2050 D+ 1660 D-	8h53	16h53	/
G	23min (Se garer parking panoramique des dômes)	Barrière de péage Puy-de-Dôme (Ravito - Passage de relais)	68,6	2100 D+ 1740 D-	9h11	17h48	16h30
H	17 min	Parking des Goules	73,4	2170 D+ 1770 D-	9h33	17h35	/
I	10 min	Chemin de Ténuzet	86,8	2690 D+ 2290 D-	10h29	19h25	19h25
J	12 min	Manoir de Veygoux (Ravito)	99,5	2960 D+ 2780 D-	11h29	22h27	22h
ARRIVÉE	0	Le Goulet Volvic	112	3280 D+ 3280 D-	12h22	00h20	/

**LES POINTS INDICUÉS SONT CEUX ACCESSIBLES PAR LES ACCOMPAGNEATEURS AVEC UN PARKING À PROXIMITÉ, TOUT AUTRE POINT EST FORMELLEMENT INTERDIT AU PUBLIC**

# EXPÉRIENCE GRANDE TRAVERSÉE VOLCANIQUE - 224 KM

Une expérience unique pour un fabuleux voyage volcanique à travers le plus grand parc naturel régional de France métropolitaine : Le Parc Naturel Régional des Volcans d'Auvergne, inscrit au Patrimoine Mondial de l'UNESCO. Son concept original et ses spécificités hors normes la distinguent d'autres courses. L'esprit de l'Expérience Grande Traversée Volcanic® repose sur l'engagement mental, l'esprit d'équipe et d'aventure, ainsi que sur les valeurs sportives et la pratique de la moyenne montagne. Elle se réalise en équipe de 2 participants indissociables (duo) ou en solo.

Cette épreuve d'ultra endurance emmène les concurrents sur une longue traversée des Volcans d'Auvergne de 224 km et 8400 D+, traversant les plus emblématiques GR de 5 territoires : les Monts Dômes, les Monts Dore, le Massif du Cézallier, le Massif du Cantal et le Plateau de l'Artense. Cette course Aventure où les participants seront seulement munis d'une trace GPX et d'un road book et suivront à 95% le balisage des GR (rouge / blanc) nécessite un bon sens de l'orientation. Le tracé permet de découvrir la richesse et la diversité des différents territoires de l'ensemble du Parc Naturel Régional des Volcans d'Auvergne.

Le road book XGTV vous sera communiqué par les équipes organisatrices de cette course emblématique.



# LES ESPOIRS VOLCANIQUES

Nouvelle épreuve dédiée aux minimes et cadets (2009–2012)

- Parcours au cœur des volcans
- Classement par catégorie
- Challenge meilleur grimpeur

Jeudi 14 mai à 14h

Parc de la Source à Volvic, sous l'arche VVX

Que vous soyez coureur débutant, sportif confirmé ou parent de futur champion, il y a désormais une course pour chacun !

**Retrait des dossards :** A partir de 10h jusqu'à 30min avant le départ le jeudi 14 mai au 1er chalet extérieur situé Rue des Sources



# RUN FOR YOU

Pas de chrono.  
Pas de pression.  
Juste le plaisir de bouger, à son rythme.

Run For You, c'est une course accessible à celles et ceux qui veulent se (re)mettre au sport en douceur.  
Sur le parcours, des athlètes élités et des professionnels de santé partagent leurs conseils pour mieux comprendre les bienfaits du mouvement : sur le corps, l'esprit et la confiance en soi.

Jeudi 14 mai à 14h15

Parc de la Source à Volvic, sous l'arche VVX

« Avant de penser performance, on devrait surtout se rappeler pourquoi on a commencé à courir et ce que cela nous apporte en termes d'épanouissement et de santé. »

— Manon Bohard - 1ère de la Diagonale des Fous 2024

**Retrait des dossards :** A partir de 10h jusqu'à 30min avant le départ le jeudi 14 mai au 1er chalet extérieur situé Rue des Sources



# VVX KIDS TRAIL

Les enfants auront aussi le droit à leur trail ! Cette course se déroulera sur le site du Goulet. Le départ sera donné au même endroit que leurs aînés, sous l'arche VVX. Les enfants partiront par vague de 20 et se passeront le relai sur la ligne de départ. Chaque enfant pourra effectuer autant de tours qu'il souhaite pendant les 30 minutes imparties.

Réservé aux enfants nés entre 2012 et 2020, qui seront répartis en 3 catégories selon leur âge:

- > Circuit rouge 500 m / 10 m D+ : enfants nés en 2020, 2019 et 2018
- > Circuit bleu 700 m / 15 m D+ : enfants nés en 2017, 2016 et 2015
- > Circuit jaune 1100 m / 20 m D+ : enfants nés en 2014, 2013 et 2012

**Retrait des dossards :** De 10h à 20h le jeudi 14 mai et de 2h30 à 9h45 le vendredi 15 mai à l'intérieur de l'usine



**VWX** VOLVIC—  
VOLCANIC  
EXPERIENCE  
14/15 & 16 MAI 2026



**« Nota Bene : certains passages de nos parcours ont bénéficié d'autorisations spécifiques (là où normalement les accès ne sont pas ouverts au public). Merci de ne pas reproduire nos circuits en dehors de l'événement ».**